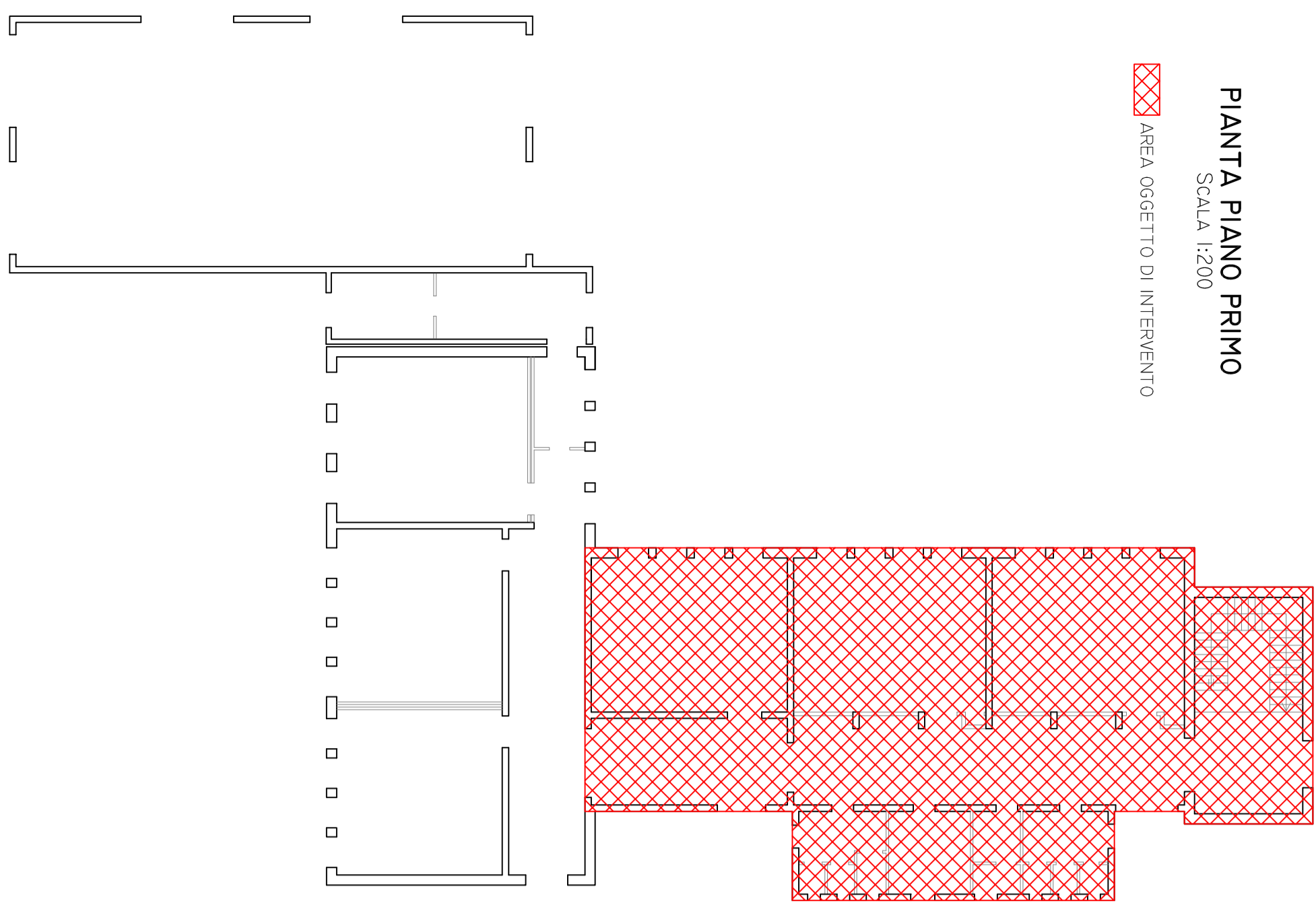


**PIANTA PIANO PRIMO**  
SCALA 1:200

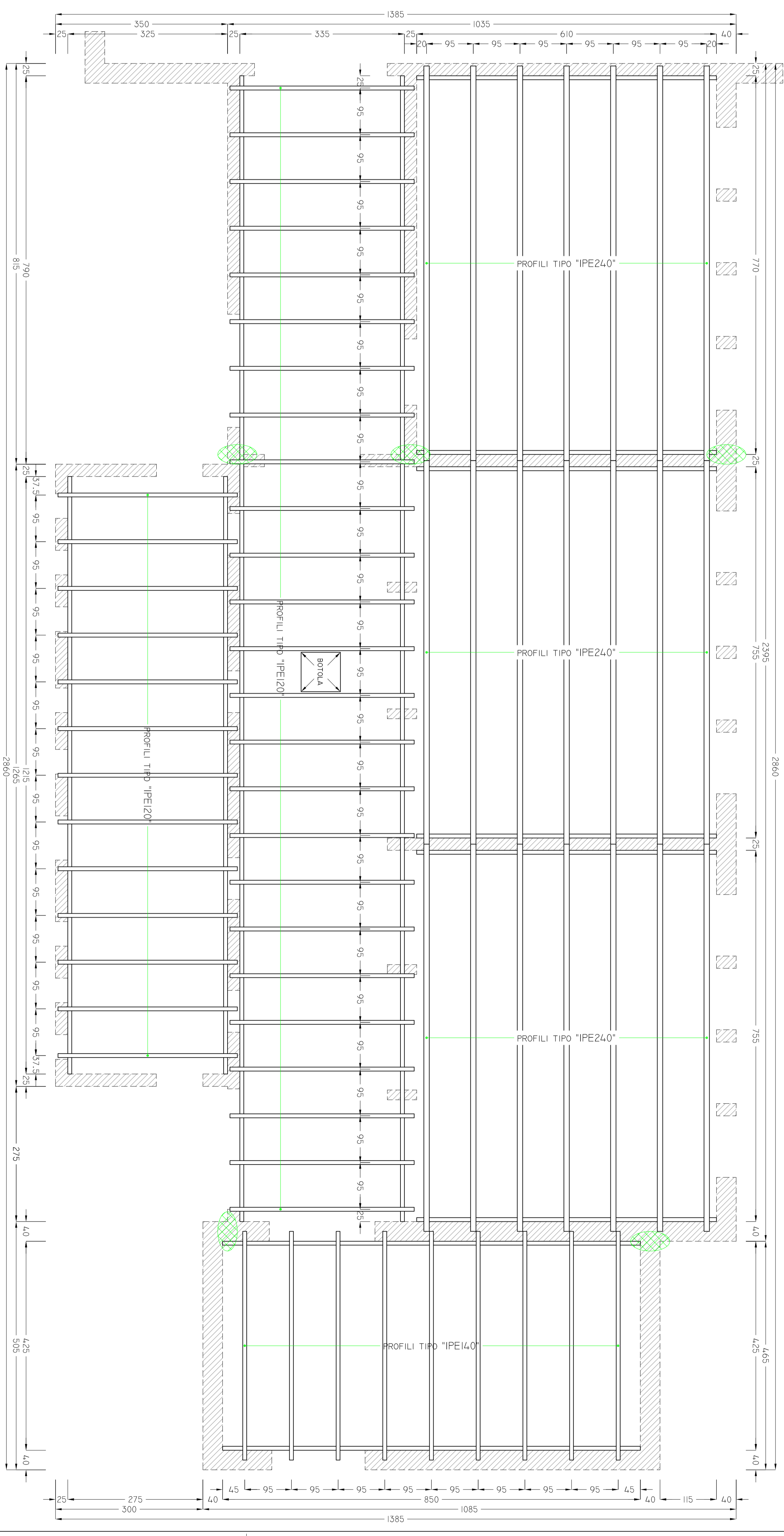
AREA OGGETTO DI INTERVENTO



**PIANTA PROFILI IN ACCIAIO**  
SCALA 1:50

A MURO PREVEDERE PROFILI TIPO "L120X80X8" FISSATI SULLO STESSO CON M12/60CM  
LE TRAVI TIPO IPE DEVONO ESSERE POSTE IN OPERA SU IDONEO LETTO IN SABBIA-CEMENTO E DEVONO ESSERE FISSATE CON 2M12 PER PARTE.  
LE TRAVI TIPO "IPE" VANNNO POSSIBILMENTE POSTE IN OPERA IN CORRISPONDENZA DELLE TRAVI/TURE RIMOSSE

AMMORSAMENTI MIRATURE DA MIGLIORARE



**CARATTERISTICHE DEI MATERIALI**

<b>CLS. PER SOLETTA</b>	<b>ACCIAIO PER CEMENTO ARMATO</b>
CLASSE DI RESISTENZA C25/30 (Rck30)	ACCIAIO TIPO B450C
CLASSE DI ESPOSIZIONE XCl	Ø MANDRINO >= 6 Ø PER LE STAFFE
RAPPORTO ACQUA/CEMENTO <= 0,50	Ø MANDRINO >= 12 Ø PER I FERRI PIEGATI
DOSAGGIO CEMENTO >= 320KG/MC	L SOVRAPPOSIZIONI >= 60 Ø
SLUMP = 10-14CM	L RIPRESE >= 60 Ø
Ø INERTE <= 20MM	SOVRAPPOSIZIONI RETE >= 2 MAGLIE
<b>ACCIAIO PER PROFILI METALLICI</b>	<b>ACCIAIO PER VITI E BULLONI</b>
TIPO S275	CLASSE 8,8

**CITTÀ DI VILLORBA**  
PROVINCIA DI TREVISO

**ADEGUAMENTO SISMICO DELLA SCUOLA PRIMARIA "GIOVANNI PASCOLI" DI SAN SISTO**

TITOLO: PROGETTO DEFINITIVO - ESECUTIVO

OGGETTO: SOLAIO DI IRRIGIDIMENTO

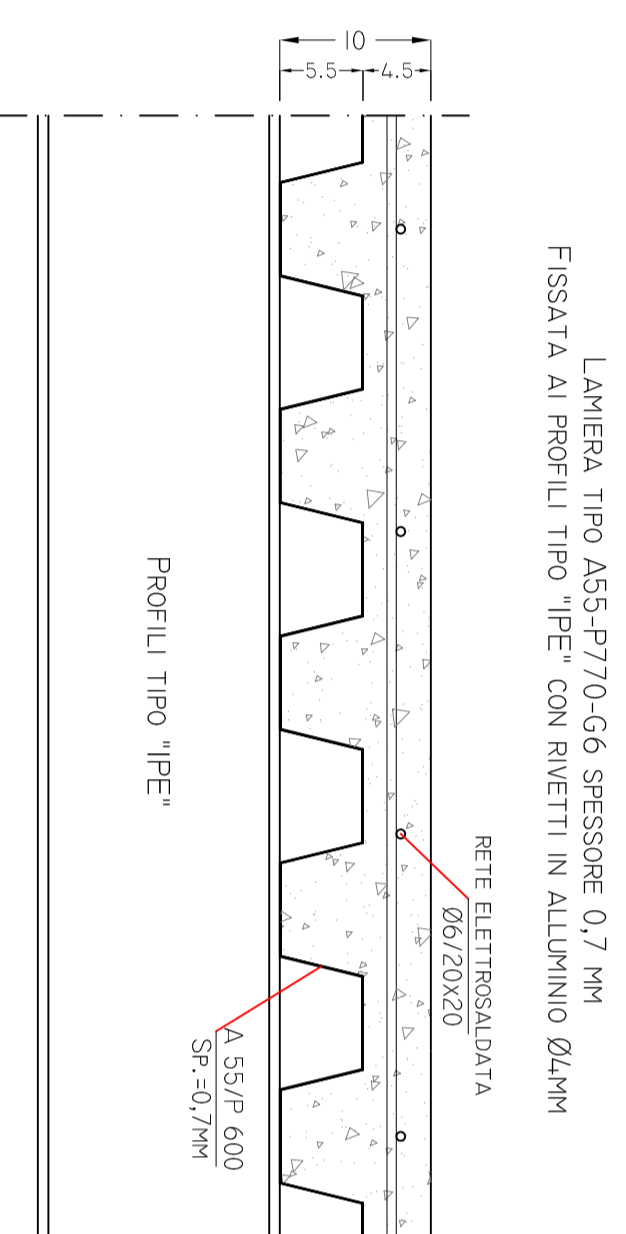
PROGETTISTA: ING. LUIGI ZAGO

SCALE: 1:5 - 1:10 - 1:20 - 1:50 - 1:200

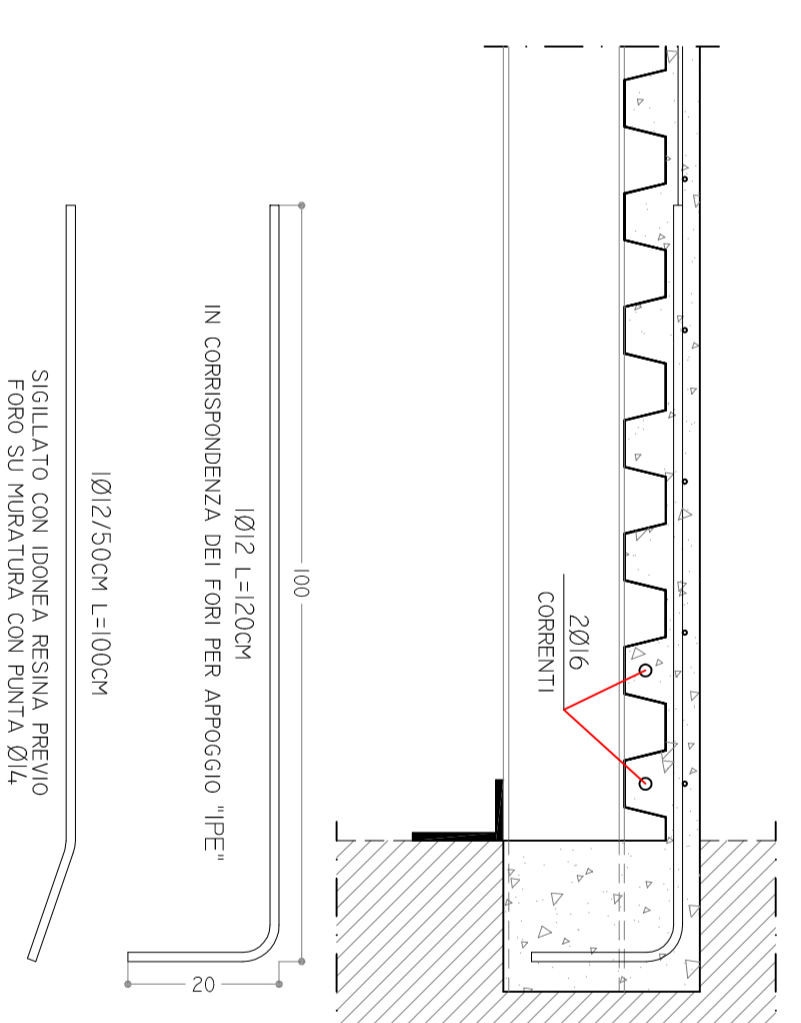
DATA: 20 APRILE 2016

REVISIONE: TAVOLA: **2/2**

**SEZIONE TIPO LAMIERA HI-BOND**  
SCALA 1:5



**SEZIONE BORDO**  
SCALA 1:5



**SEZIONE BORDO**  
SCALA 1:5

