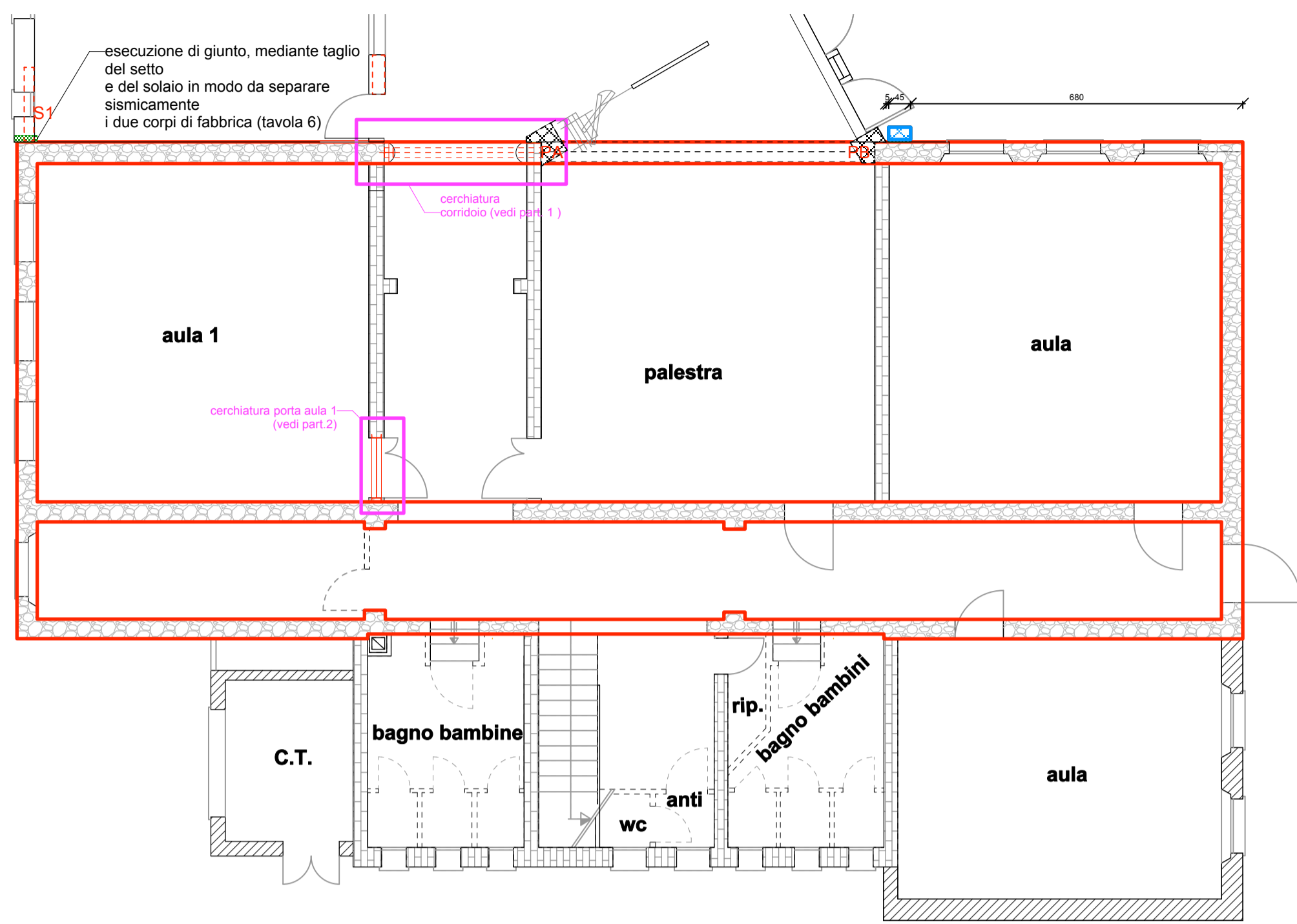
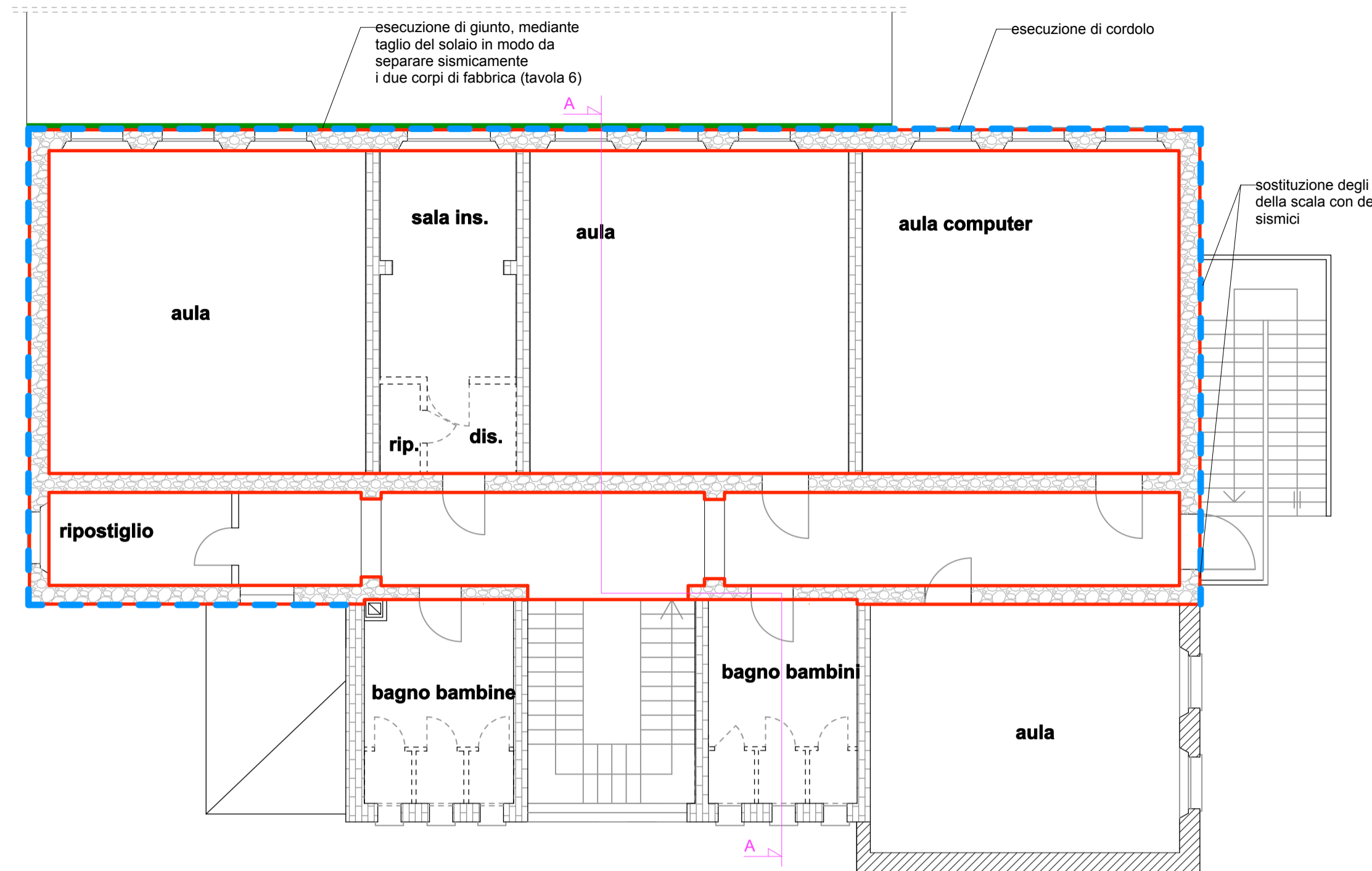


PIANO TERRA - SCALA 1:100



PIANO PRIMO - SCALA 1:100



PARTICOLARE SOVRAPPOSIZIONI ORIZZONTALI

PARTICOLARE CHIUSURA DELLE GABBIE

N.B.: MISURA DELLE BARRE RIFERITA AL FILO ESTERNO

PARTICOLARE CHIUSURA STAFFE

ACCIAIO PER CEMENTO ARMATO
ACCIAIO B450C ad adherenza migliorata controllato in stabilimento e saldabile.

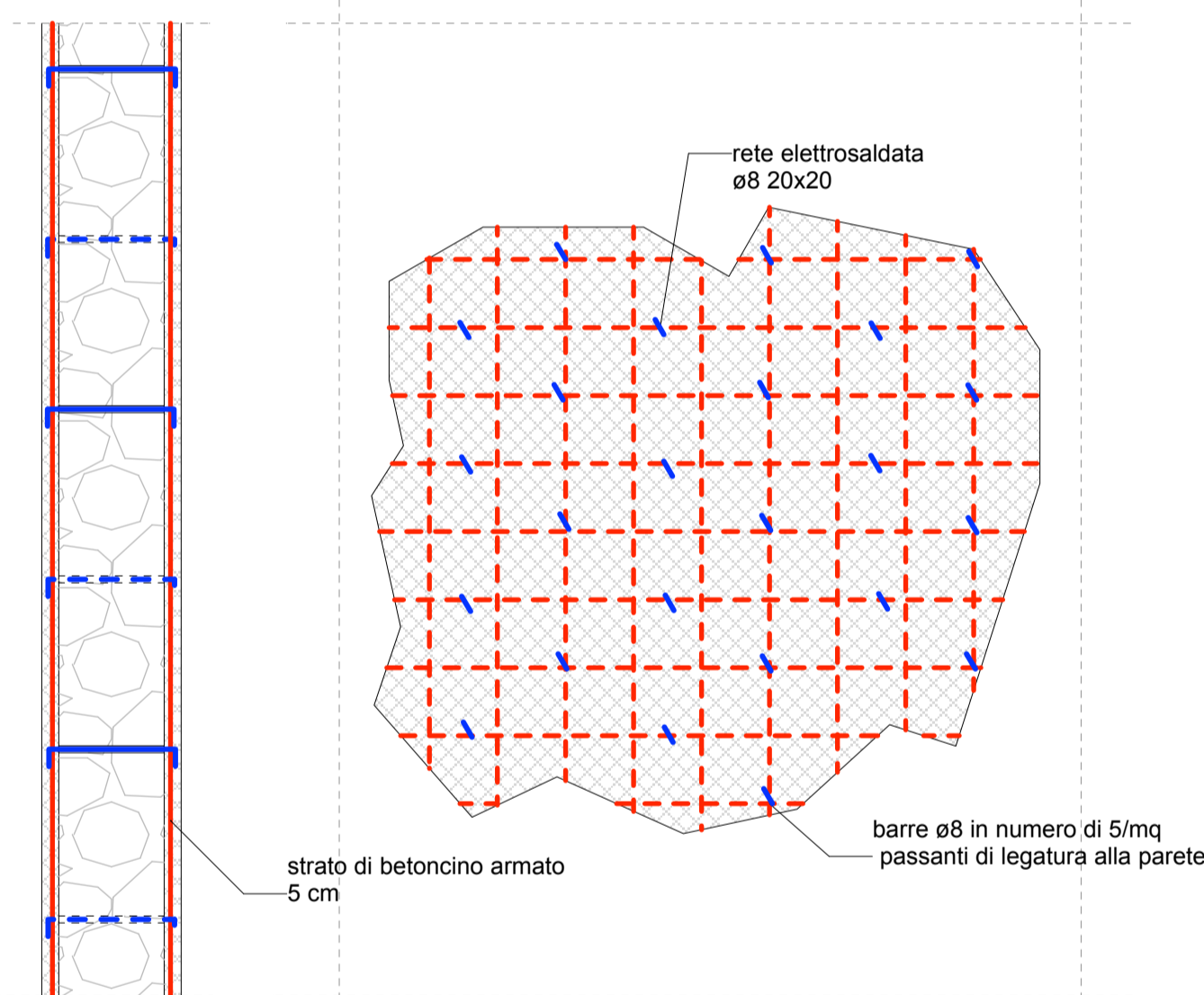
ACCIAIO PER CARPENTERIA METALLICA
Carpenteria metallica: S235 con verniciatura protettiva 3 mani
Bulloni: classe 8.8-Dadi 8G-Rosette C50 (due per bullone)
Saldature a completa penetrazione

NOTE

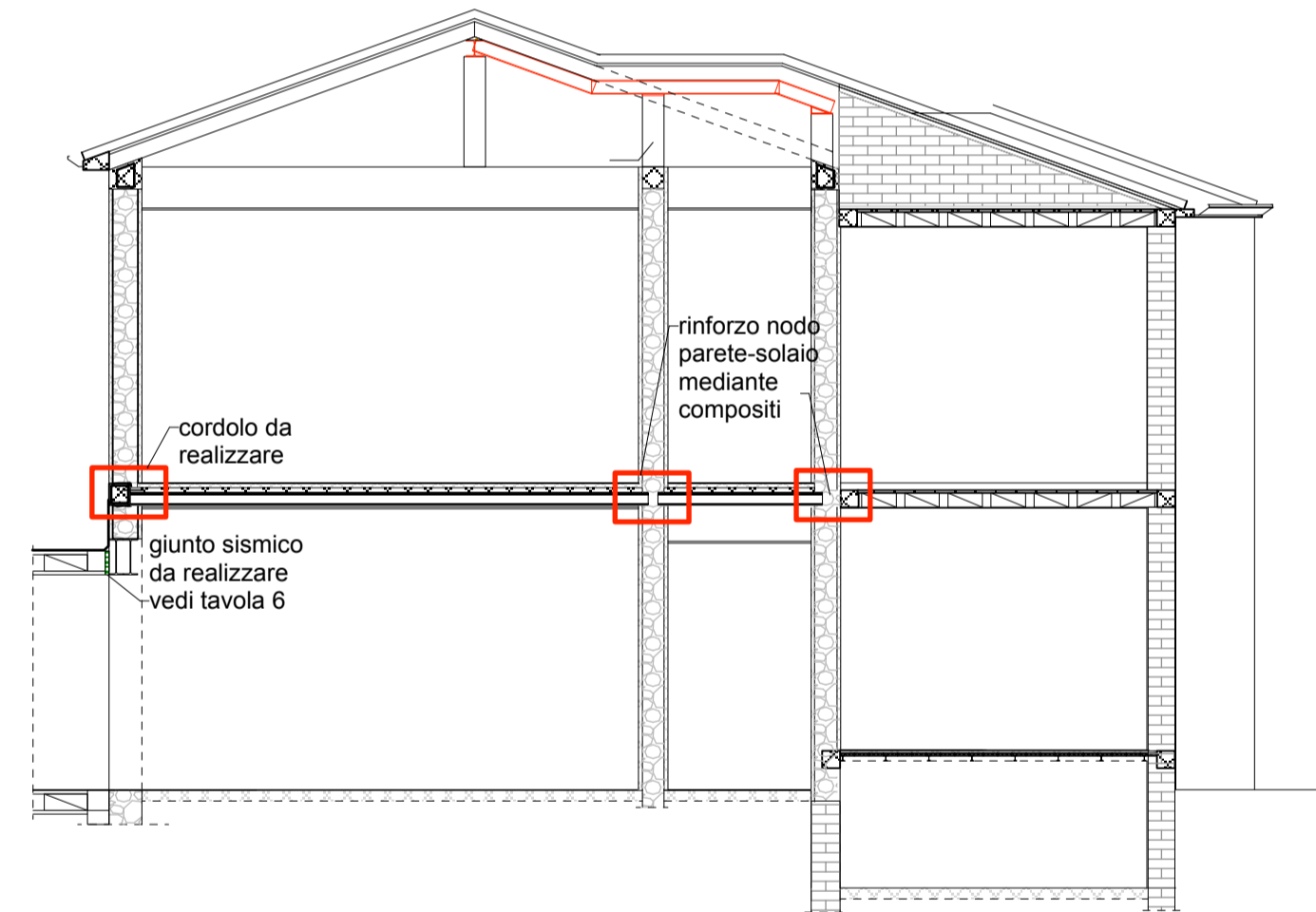
- VERIFICARE MISURE E QUOTE CON IL PROGETTO (in caso di incongruenza contattare progettista o d.i.)
- VERIFICARE LE MISURE SUL POSTO PRIMA DI EFFETTUARE L'ORDINATIVO DEI MATERIALI
- NELLE RIPRESE DI GETTO USARE SEMPRE PRIMER EPOSSIDICO FRESCO SU FRESCO

CALCESTRUZZO				
Calcestruzzo per	Magnone	Fondazioni	Cappa	Struttura in elevazione
Classe calcestruzzo	C12/15	C25/30	C25/30	C25/30
Classe esposizione ambientale (UNI ENV 206)	-	XC2	XC1	XC1
Cemento tipo	32.5	32.5	32.5	32.5
Rapporto max acqua/cemento	-	0.60	0.55	0.50
Contenuto min. cemento (kg/mc)	100	280	280	300
Ø max inerti (mm)	-	35	15	20
Classe di consistenza	-	S4	S4	S4
Copiffero netto min. (mm)	-	30	20	25
Profondità permeazione acqua secondo ISO7031	< 20 mm			

RINFORZO MEDIANTE BETONCINO SCALA 1:20



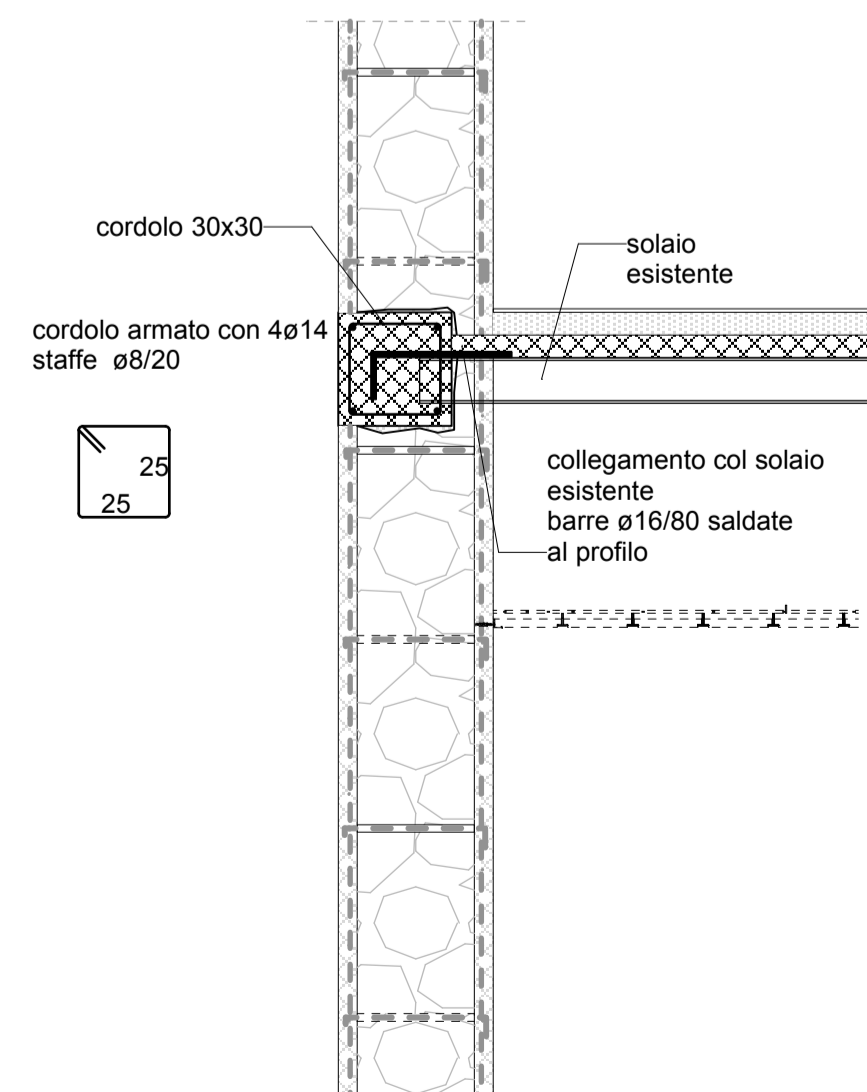
SEZIONE AA SCALA 1:100



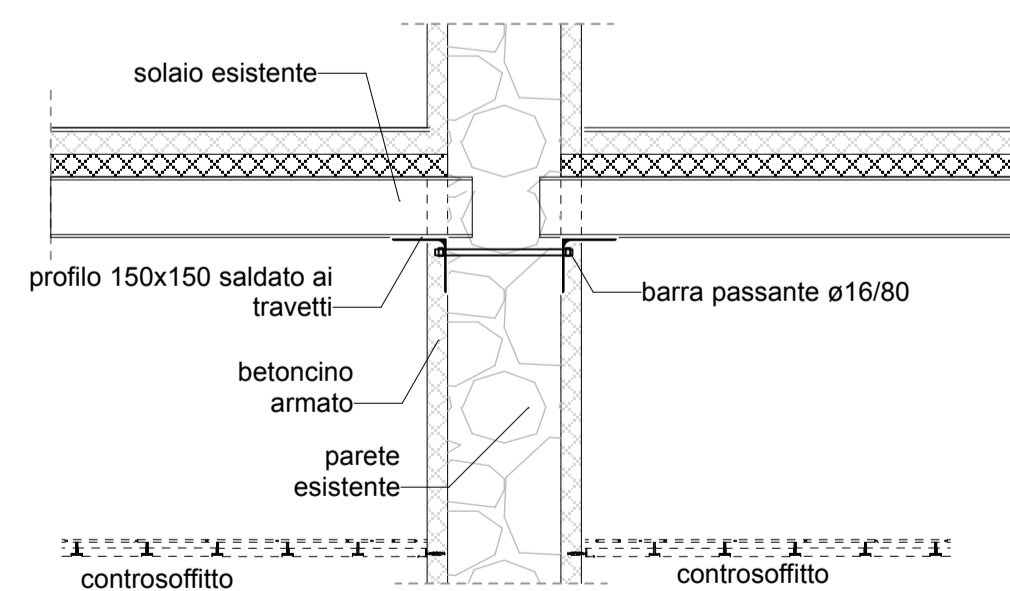
LEGENDA

- muratura in pietrisco di fiume **DA CONSOLIDARE**
- muratura in mattoni pieni
- muratura in laterizio
- esecuzione di cordoli interpiano
- esecuzione di giunti tra i due corpi di fabbrica (Tavola 6)

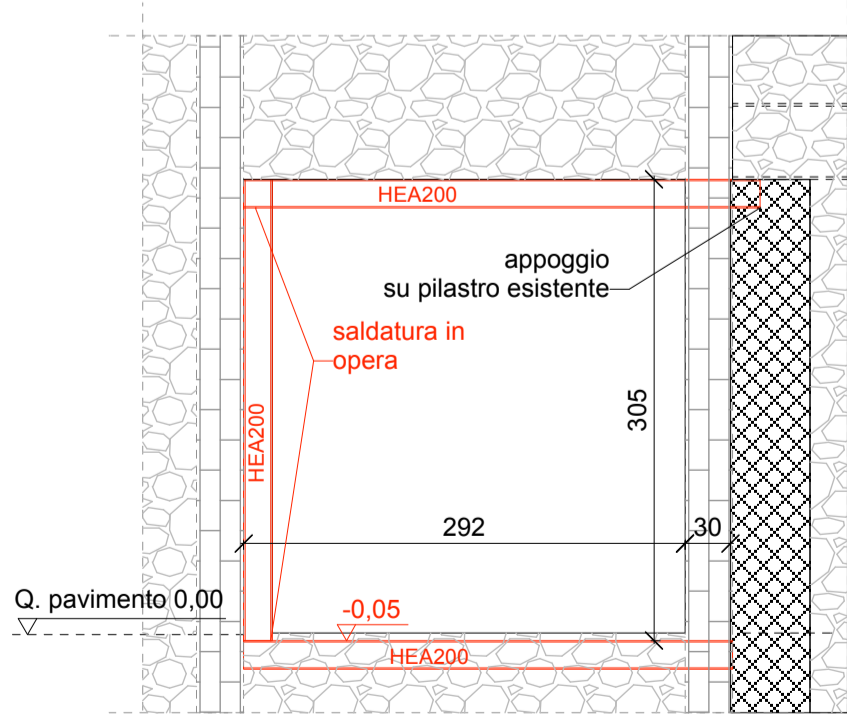
CORDOLO INETRPIANO ESTERNO SCALA 1:20



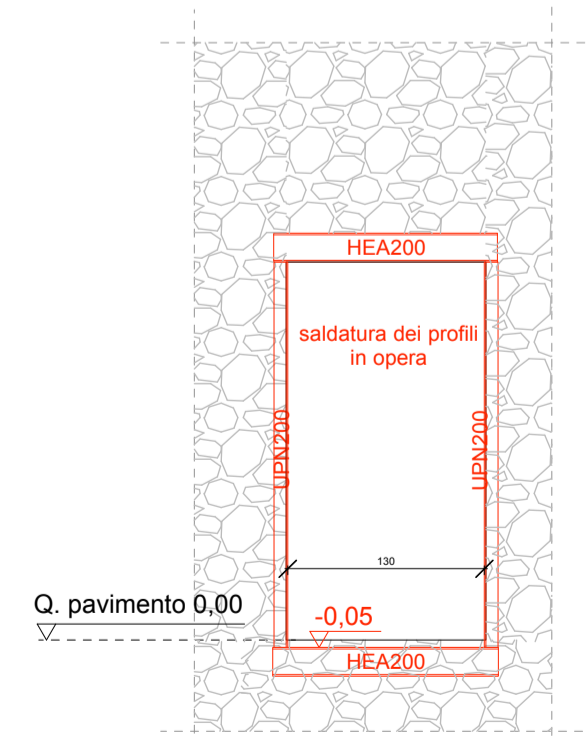
UNIONE SOLAI INTERPIANO (PORZIONI INTERNE) - SCALA 1:20



PART. 1 - CERCHIATURA CORRIDOIO - SCALA 1:50



PART. 2 - CERCHIATURA PORTA AULA 1 - SCALA 1:50



I COMMITTENTI

IL PROGETTISTA

I COMMITTENTI	IL PROGETTISTA
COMUNE DI VILLORBA	
PROGETTO DI:	
LAVORI DI ADEGUAMENTO SISMICO DELLA SCUOLA PRIMARIA "E. DE AMICIS" DI FONTANE.	
Dati catastali: Provincia TV Comune di Villorba Foglio 17° Mappale n° 165	
PIVATO STUDIO TECNICO S.S.	
TITOLO: PROGETTO ESECUTIVO CONSOLIDAMENTO PARTE STORICA (A)	
Formato: A1	Scala: varie
Codice:	Percorso file:
Approvato: ing. Ilian Pivato	
4	