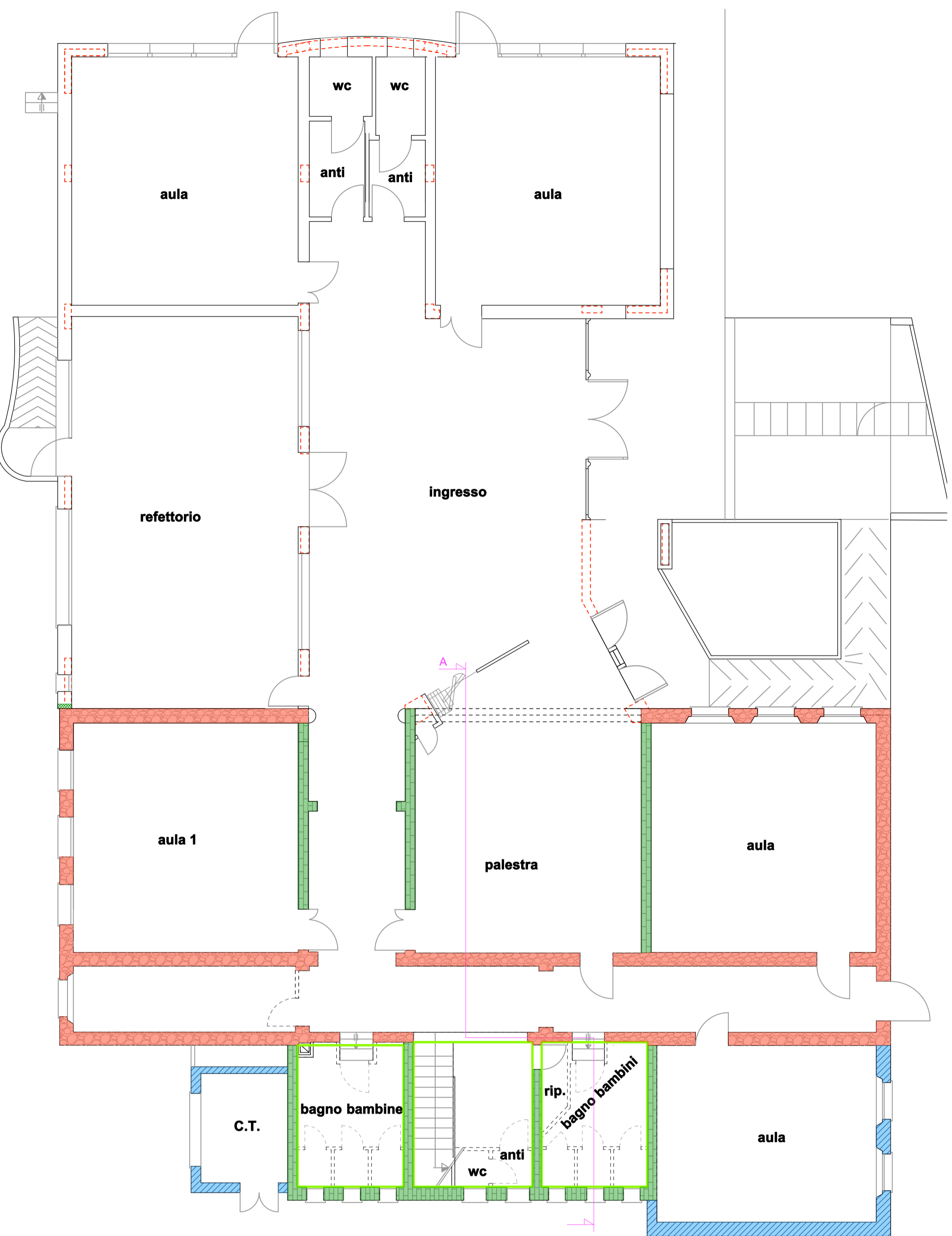
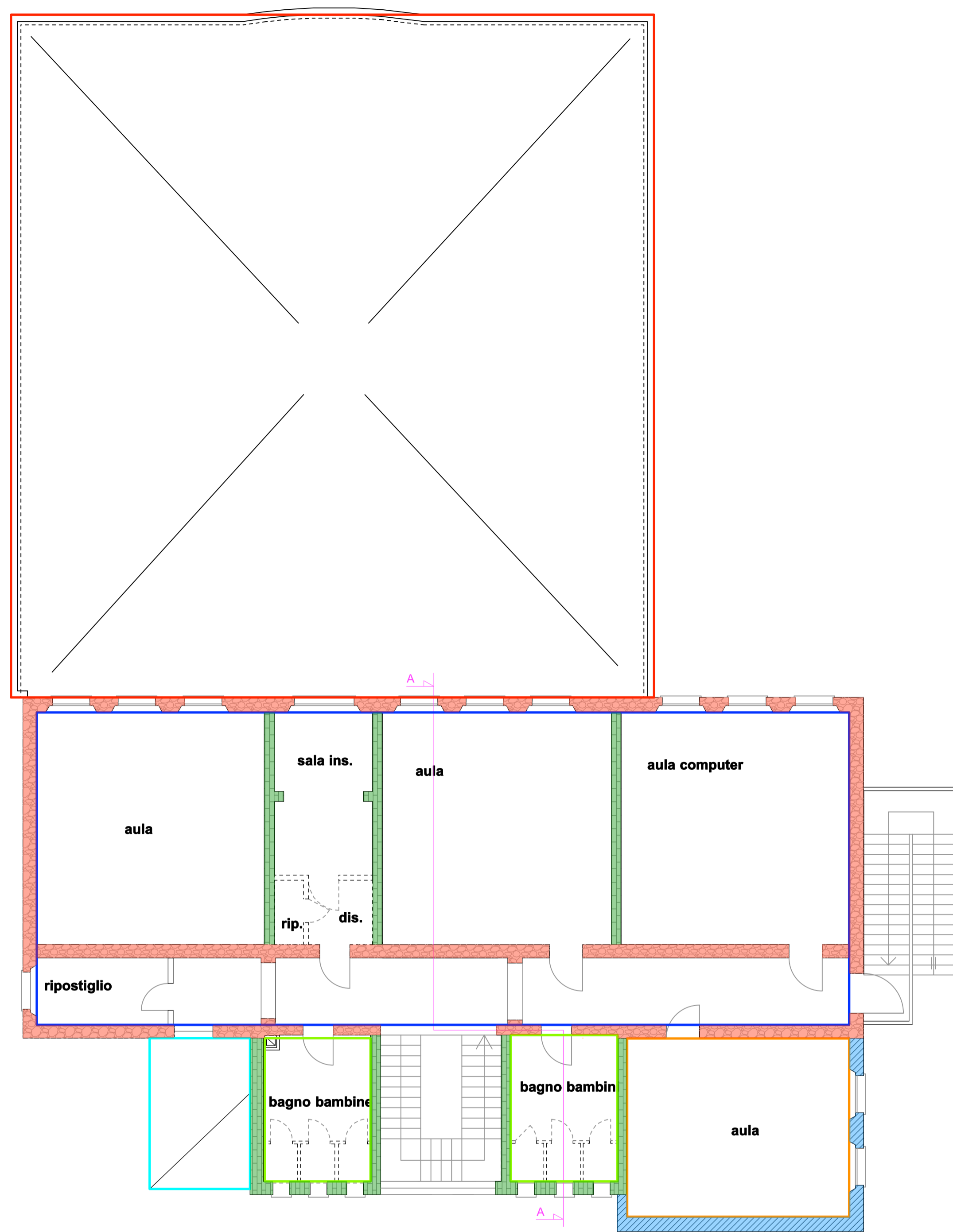


PIANO TERRA - SCALA 1:100



PIANO PRIMO - SCALA 1:100



LEGENDA TIPOLOGIE STRUTTURALI

- muratura in pietrisco di fiume
- muratura in mattoni pieni
- muratura in laterizio
- solaio di copertura ampliamento del 1996

ELEMENTO	CARICO AGENTE	PESO SISMICO (kg)
Piastri permanenti	6.00 kN/mq	6.00 kN/mq
CARICO TOTALE G₁	6.00 kN/mq	6.00 kN/mq
Carico da neve	1.20 kN/mq	0 kN/mq
CARICO TOTALE G₂	1.20 kN/mq	0 kN/mq

- solaio di piano parte storica

ELEMENTO	CARICO AGENTE	PESO SISMICO (kg)
Piano proprio	0.50 kN/mq	0.50 kN/mq
Piano portello	3.10 kN/mq	3.10 kN/mq
CARICO TOTALE G₁	3.10 kN/mq	3.10 kN/mq
Carico accidentale cat. C2	3.50 kN/mq	2.1 kN/mq
CARICO TOTALE G₂	3.50 kN/mq	2.1 kN/mq

- solaio di piano ampliamento bagni 1950

ELEMENTO	CARICO AGENTE	PESO SISMICO (kg)
Piano proprio	2.80 kN/mq	2.80 kN/mq
Piano portello	2.70 kN/mq	2.70 kN/mq
CARICO TOTALE G₁	5.50 kN/mq	5.50 kN/mq
Carico accidentale cat. C2	4.00 kN/mq	2.40 kN/mq
CARICO TOTALE G₂	4.00 kN/mq	2.40 kN/mq

- solaio di piano ampliamento 1988

ELEMENTO	CARICO AGENTE	PESO SISMICO (kg)
Piano proprio	2.80 kN/mq	2.80 kN/mq
Piano portello	2.60 kN/mq	2.60 kN/mq
CARICO TOTALE G₁	5.40 kN/mq	5.40 kN/mq
Carico accidentale cat. C1	3.50 kN/mq	2.10 kN/mq
CARICO TOTALE G₂	3.50 kN/mq	2.10 kN/mq

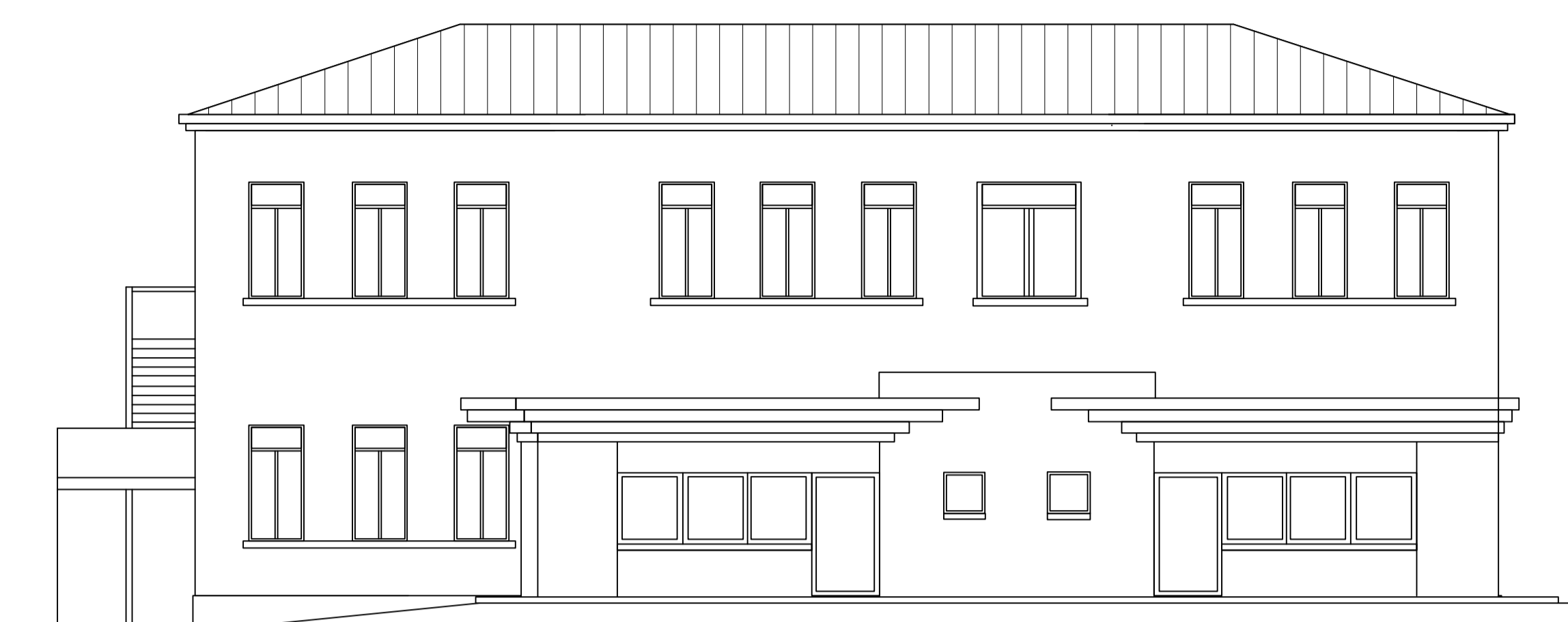
- solaio di copertura in legno parte storica

ELEMENTO	CARICO AGENTE	PESO SISMICO (kg)
CARICO TOTALE G₁	2.0 kN/mq	2.0 kN/mq
CARICO TOTALE G₂	1.20 kN/mq	0 kN/mq

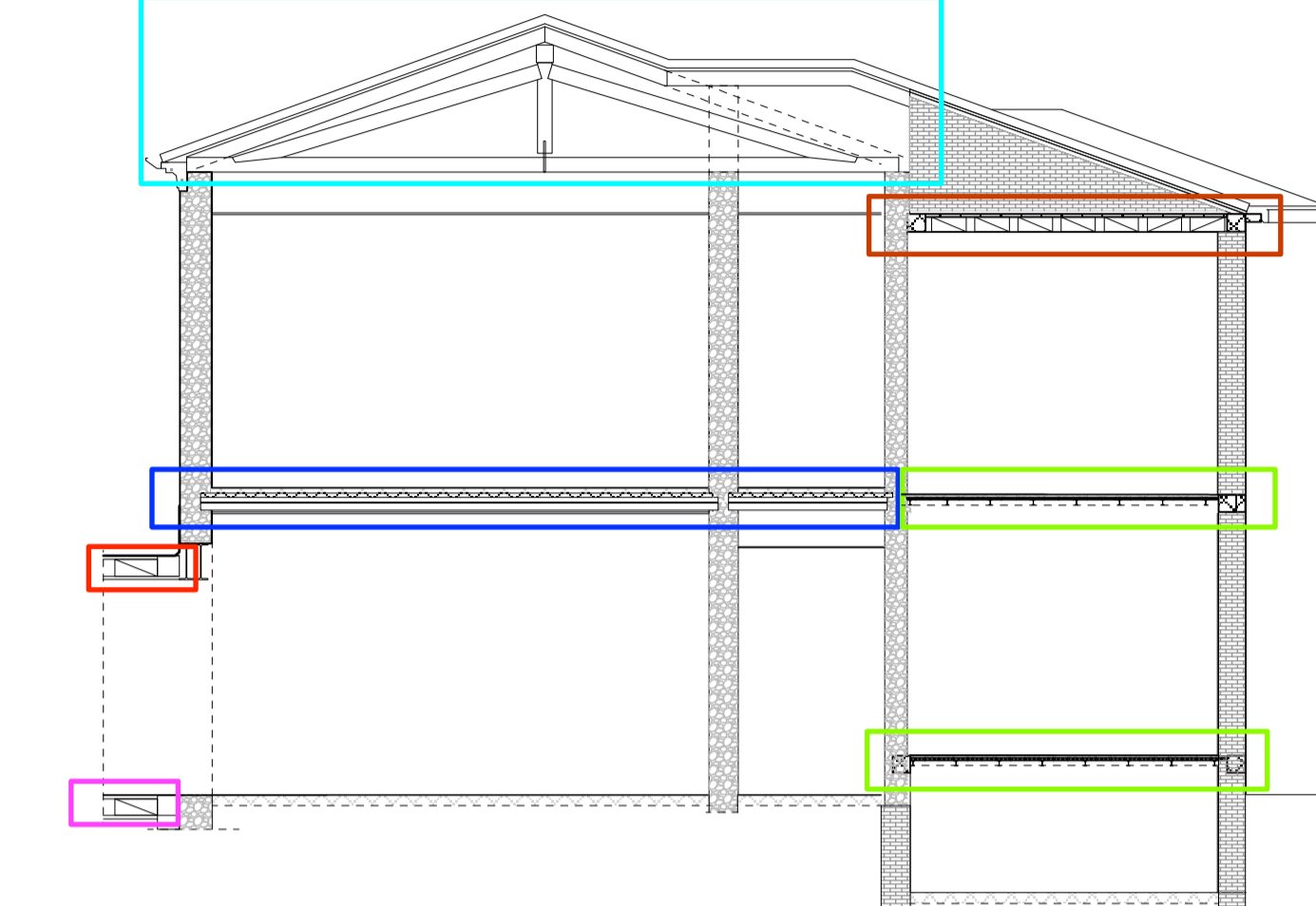
- solaio di copertura ampliamento

ELEMENTO	CARICO AGENTE	PESO SISMICO (kg)
Piastri propri	3.00 kN/mq	3.00 kN/mq
Piastri portello	0.60 kN/mq	0.60 kN/mq
CARICO TOTALE G₁	3.60 kN/mq	3.60 kN/mq
Carico da neve	1.20 kN/mq	0 kN/mq
CARICO TOTALE G₂	1.20 kN/mq	0 kN/mq

PROSPETTO SUD - SCALA 1:100



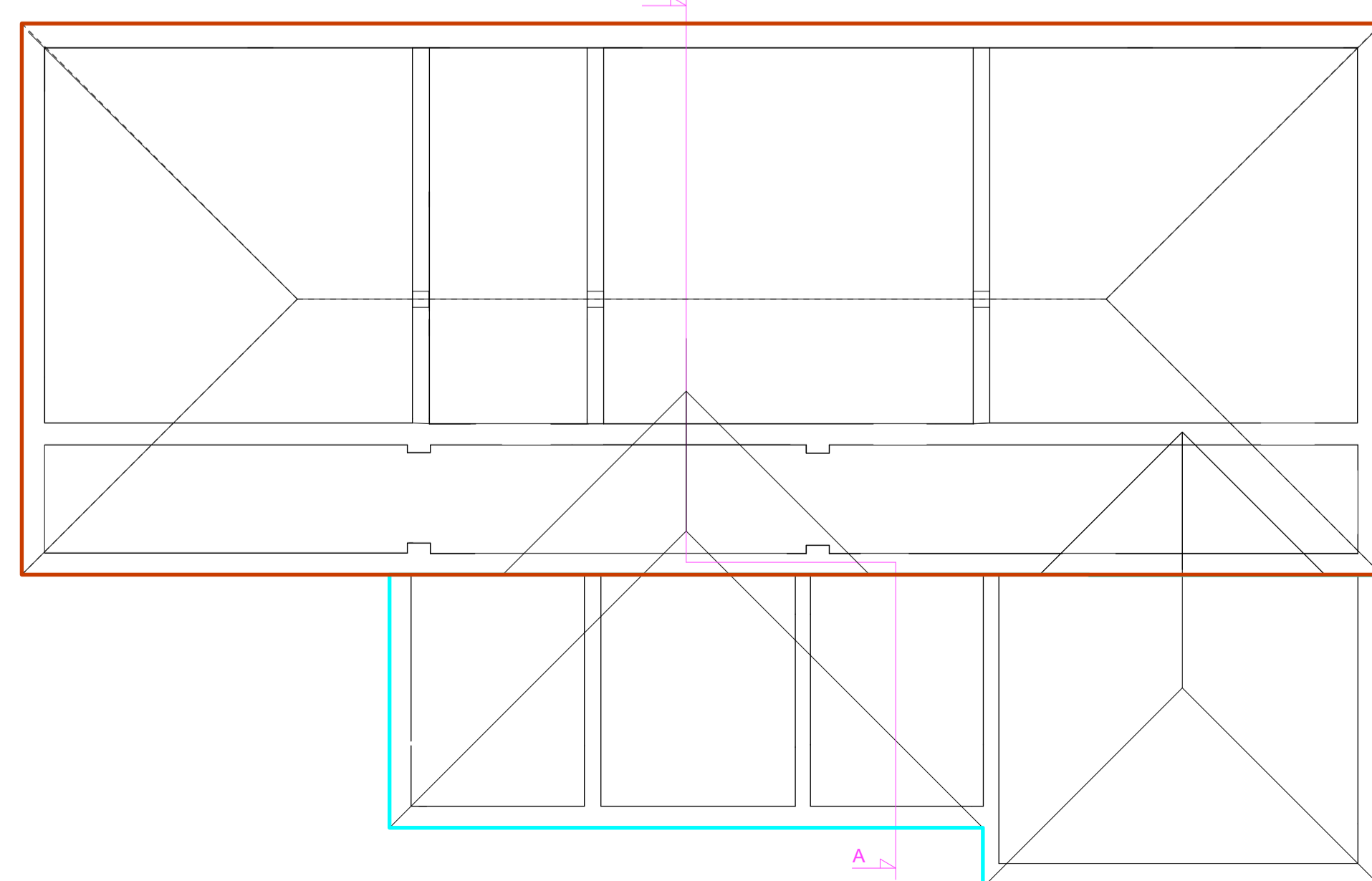
SEZIONE AA SCALA 1:100



PROSPETTO NORD - SCALA 1:100



COPERTURA - SCALA 1:100



PROSPETTO OVEST - SCALA 1:100



PROSPETTO EST - SCALA 1:100



I COMMITTENTI

IL PROGETTISTA

COMUNE DI VILLORBA

PROGETTO DI:

LAVORI DI ADEGUAMENTO SISMICO DELLA SCUOLA PRIMARIA "E. DE AMICIS" DI FONTANE.

PIVATO STUDIO TECNICO S.S.

Dati catastali: Provincia TV Comune di Villorba Foglio 17 Mappale n° 105

TITOLO: STATO DI FATTO

Formato: A1 Scala: varie Data: 04/2016
Codice: Percorso file:
Disegnato: Approvato: ing. Ivan Pivato

Tavola

2