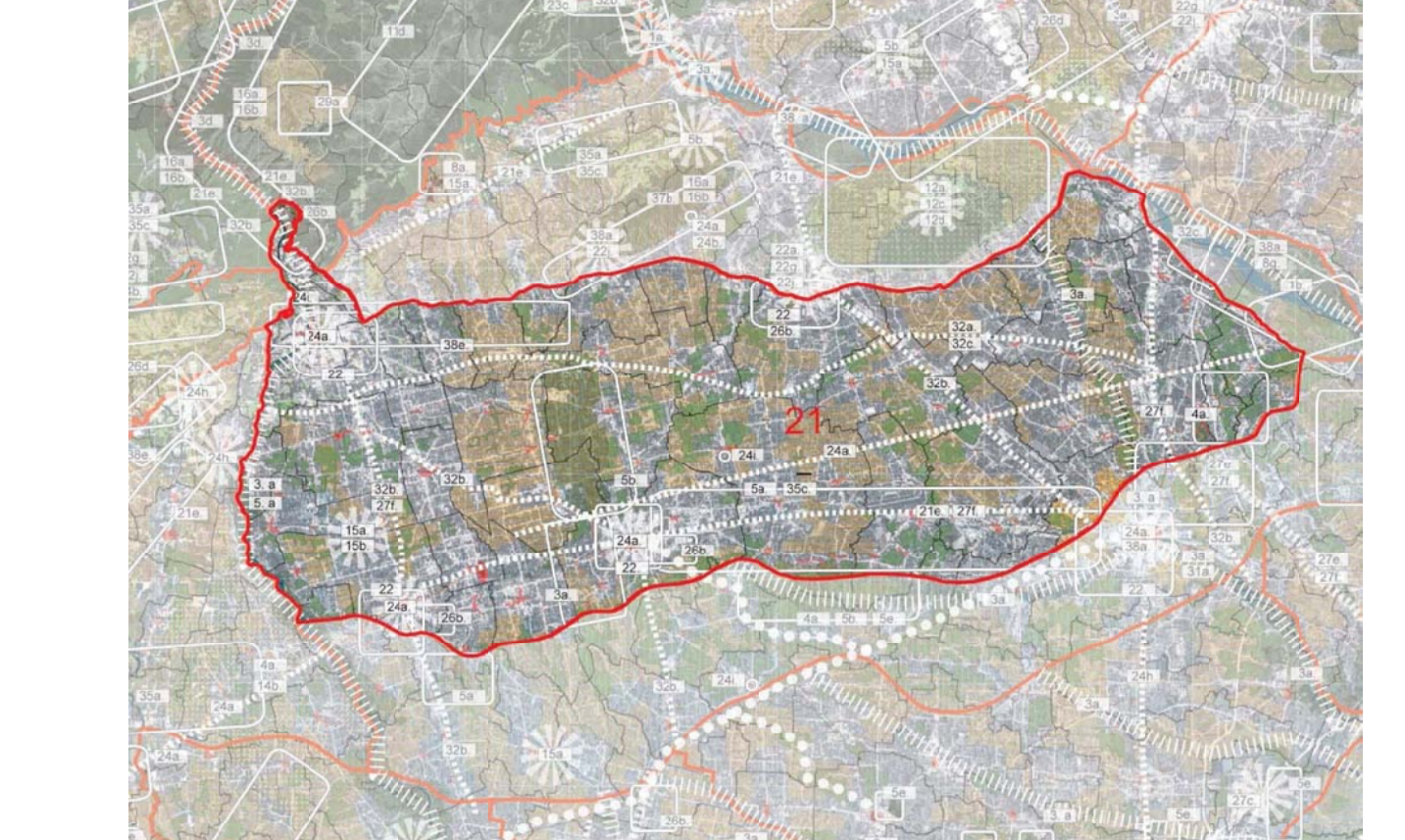
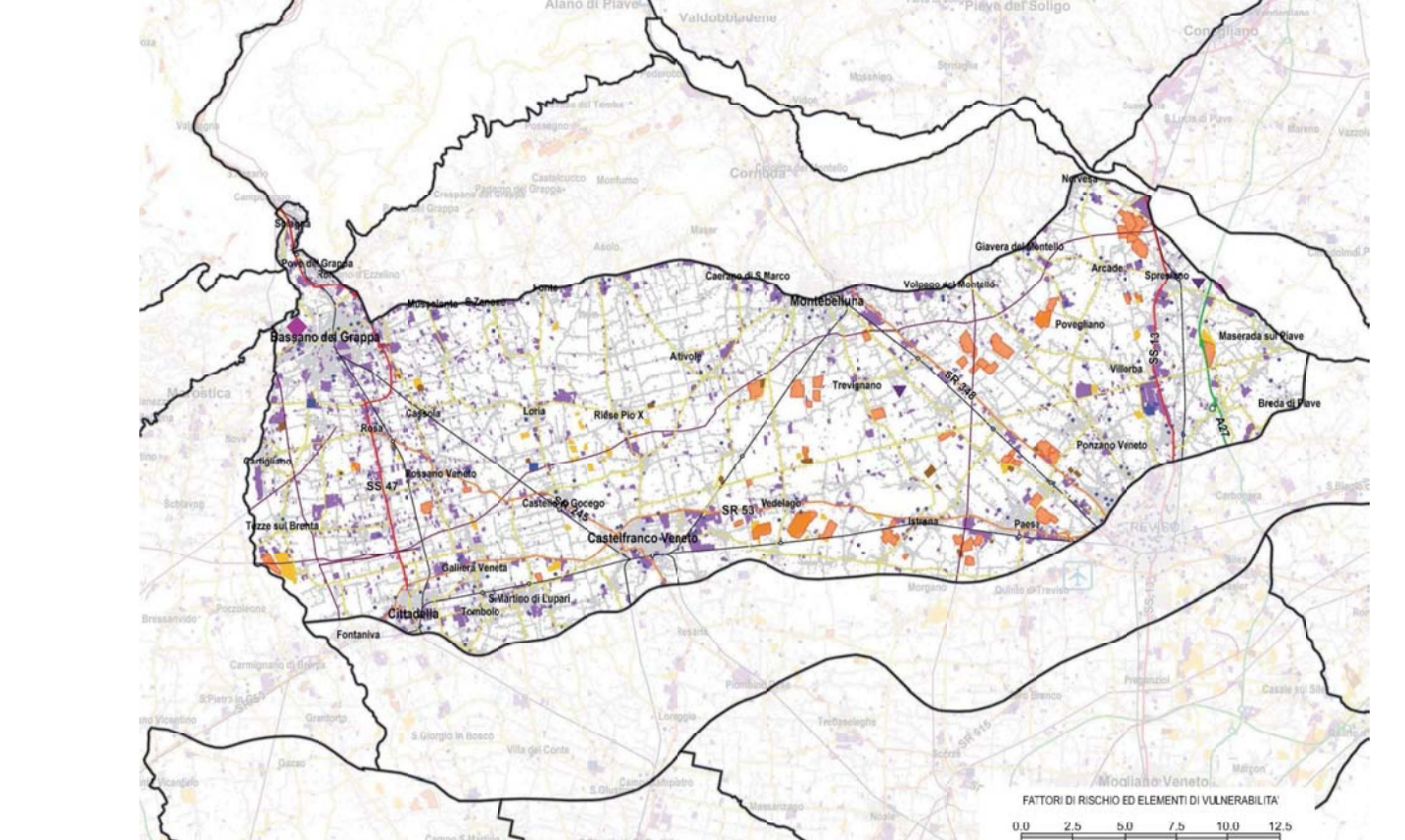
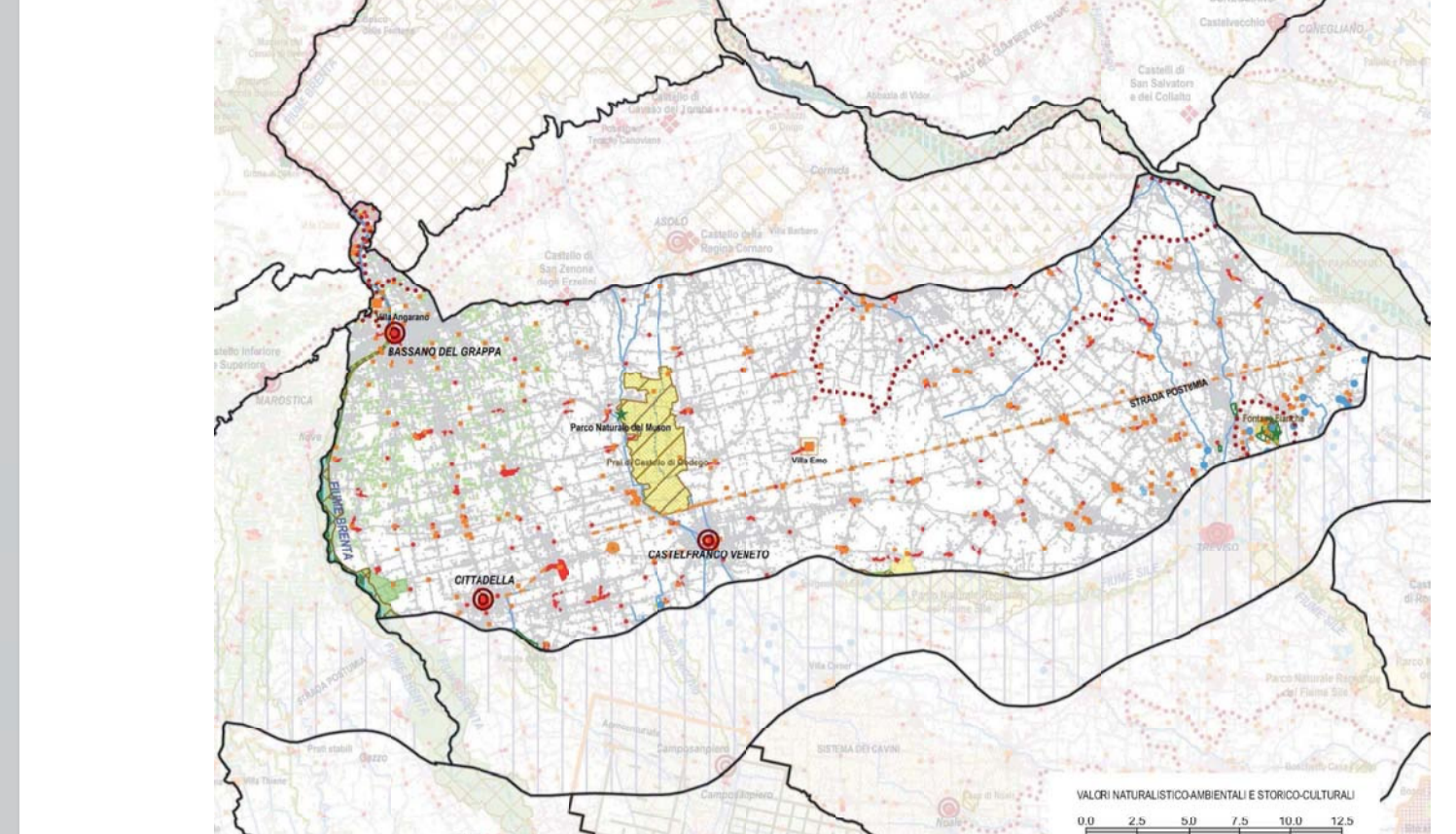
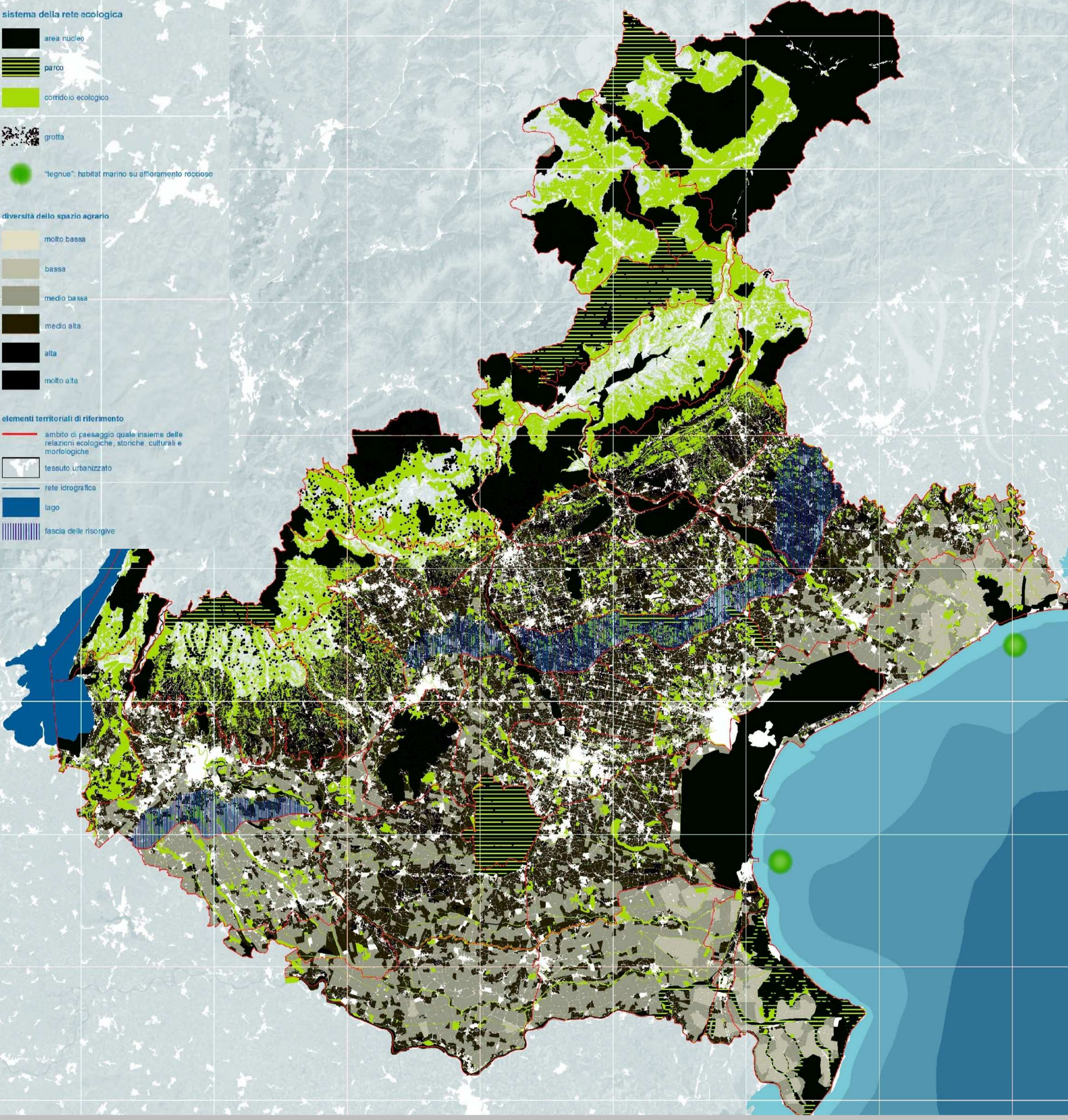




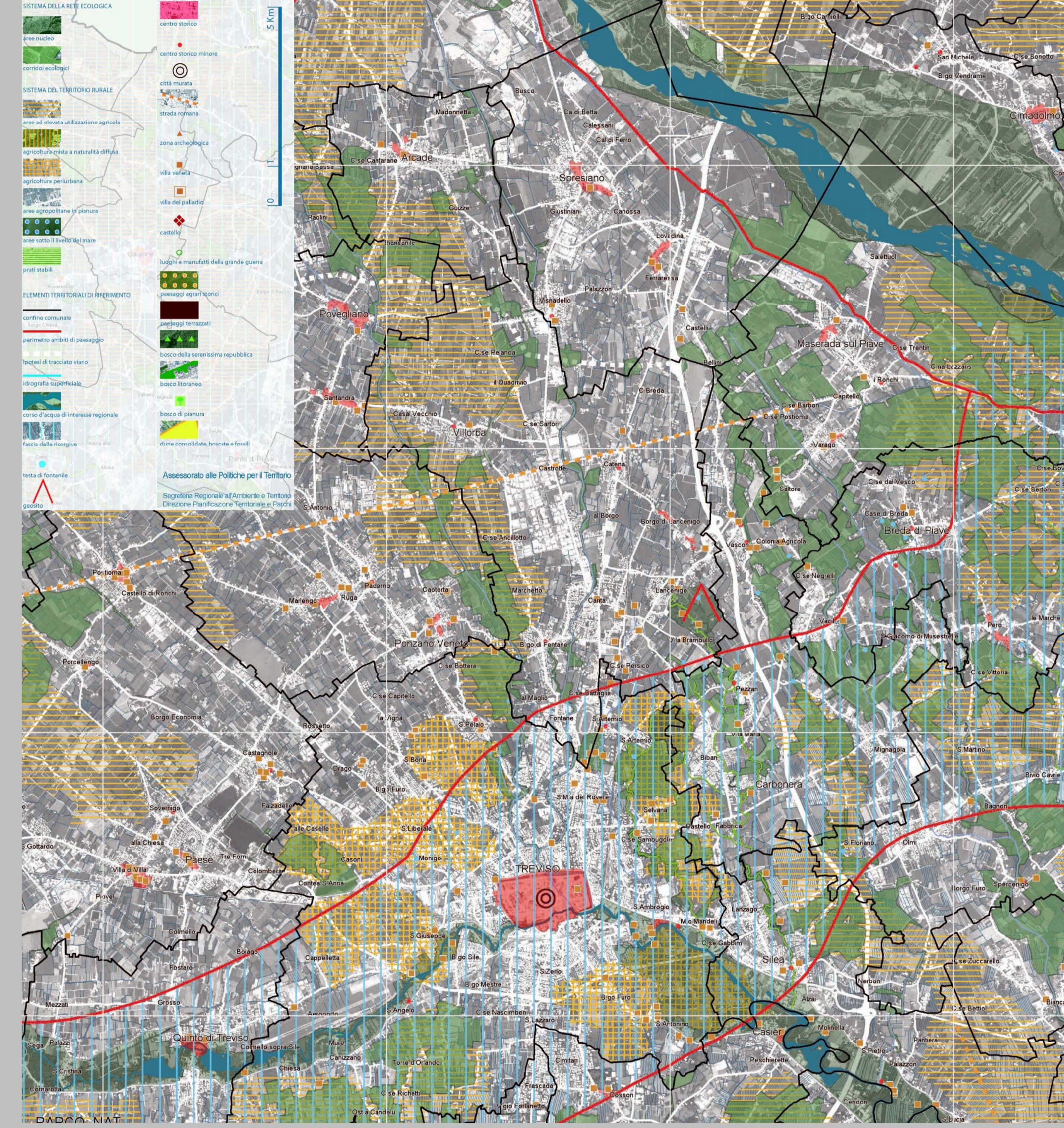
21 ALTA PIANURA TRA BRENTA E PIAVE



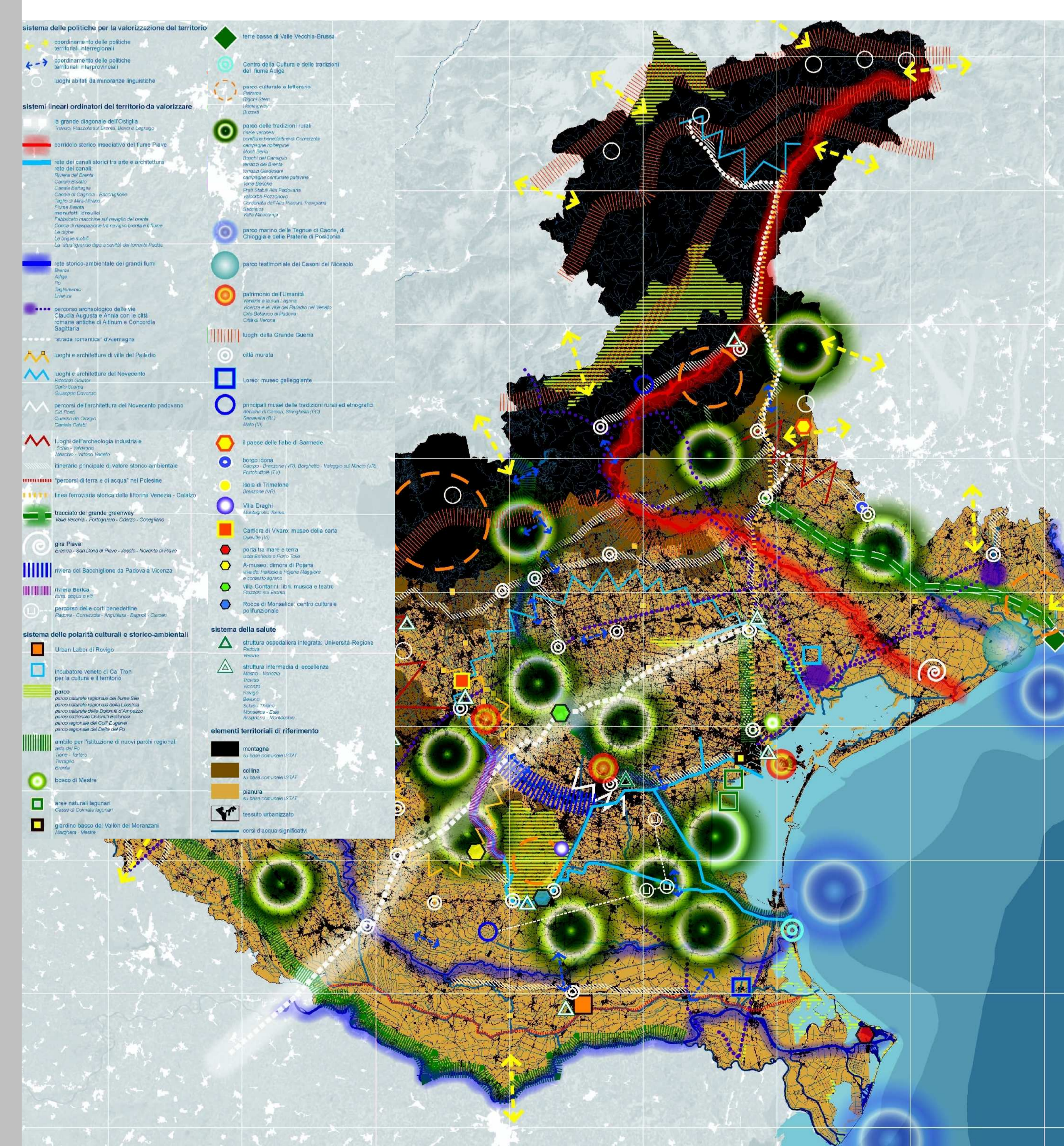
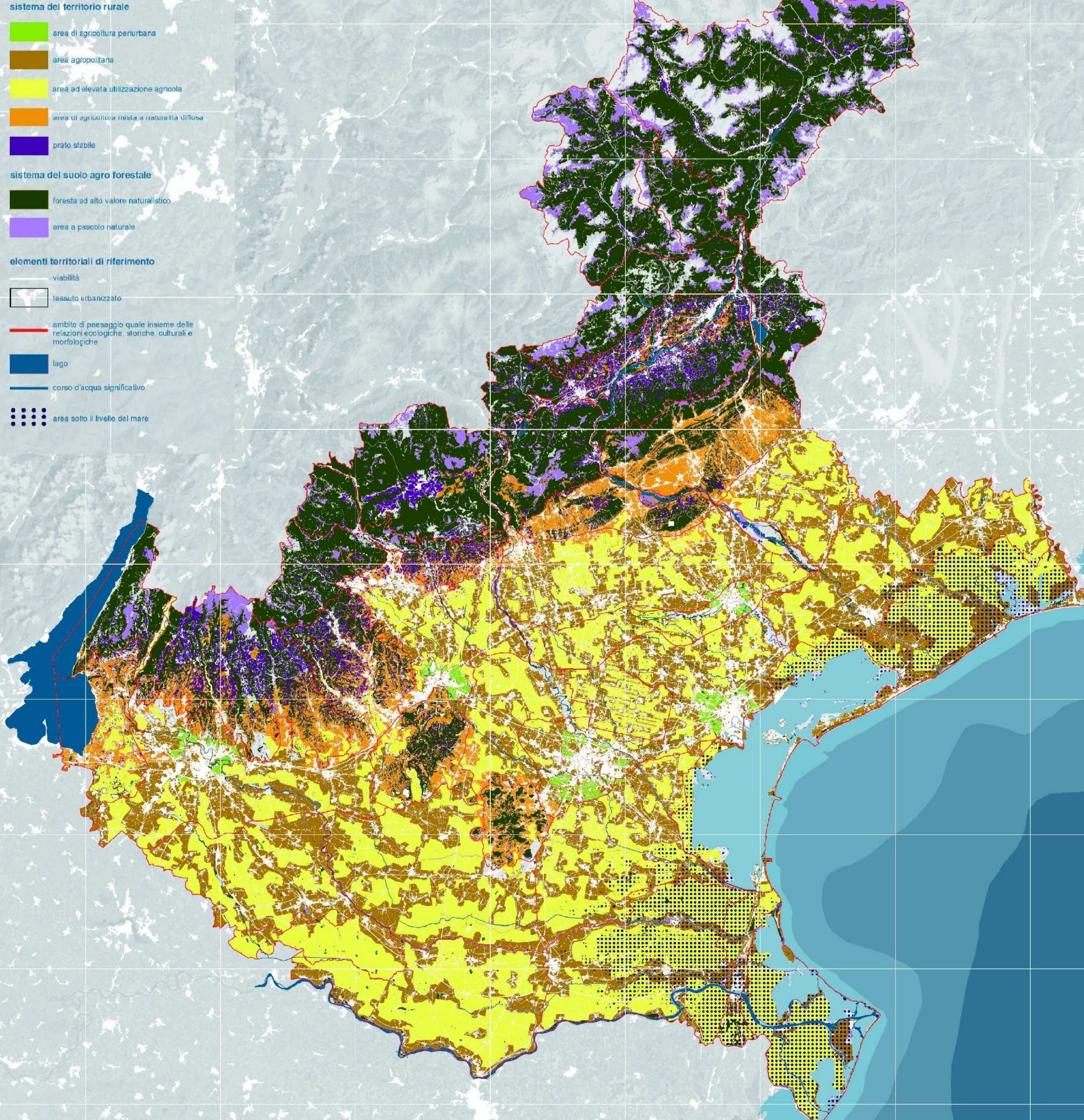
Tav. 2 - BIODIVERSITÀ



Tav. 9 - SISTEMA DEL TERRITORIO RURALE E DELLA RETE ECOLOGICA. Alta Pianura tra Brenta e Piave



Tav. 1 - USO DEL SUOLO - Terra



Adozione

Approvazione

Consulenti specialistici
 Ing. Roberto Furlan
 Ing. Luca Pagan
 Ing. Luca Pagan
 Ing. Luca Pagan
 Ing. Luca Pagan
 Ing. Luca Pagan
 Ing. Luca Pagan
 Ing. Luca Pagan
 Ing. Luca Pagan

Progettati
 Ing. Roberto Furlan
 Ing. Luca Pagan
 Ing. Luca Pagan
 Ing. Luca Pagan
 Ing. Luca Pagan

Il Dirigente Area Tecnica
 Arch. Andrea Pavan
Il Responsabile Ufficio Urbanistica
 Ing. Massimo Cusi

Il Sindaco
 Luca Scattolon
L'Assessore all'Urbanistica
 Gaetano Bonin
Il Segretario Comunale
 Dott.ssa Antonella Colotto

PAT 2010 COMUNE DI VILLORBA

Piano di Assetto del Territorio
 Piano Regolatore Comunale L.R. 1/2006

PIANIFICAZIONE SUPERIORE
Quadro regionale - P.T.R.C.

VENETO PROGETTI