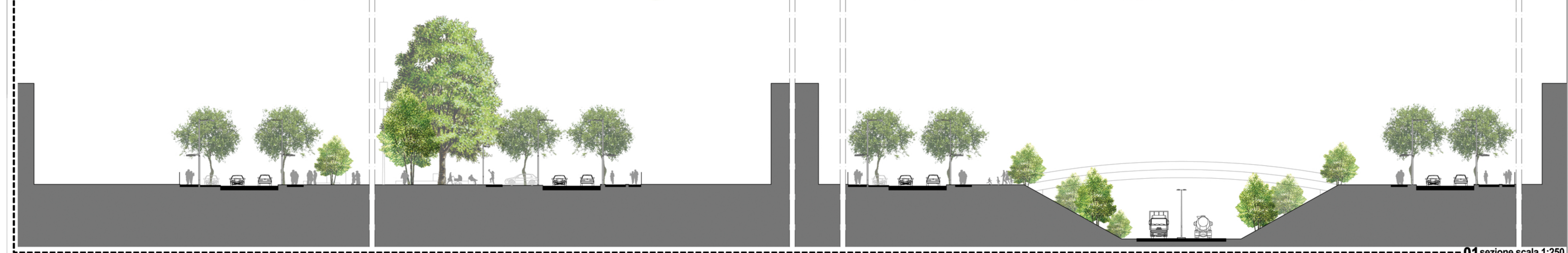
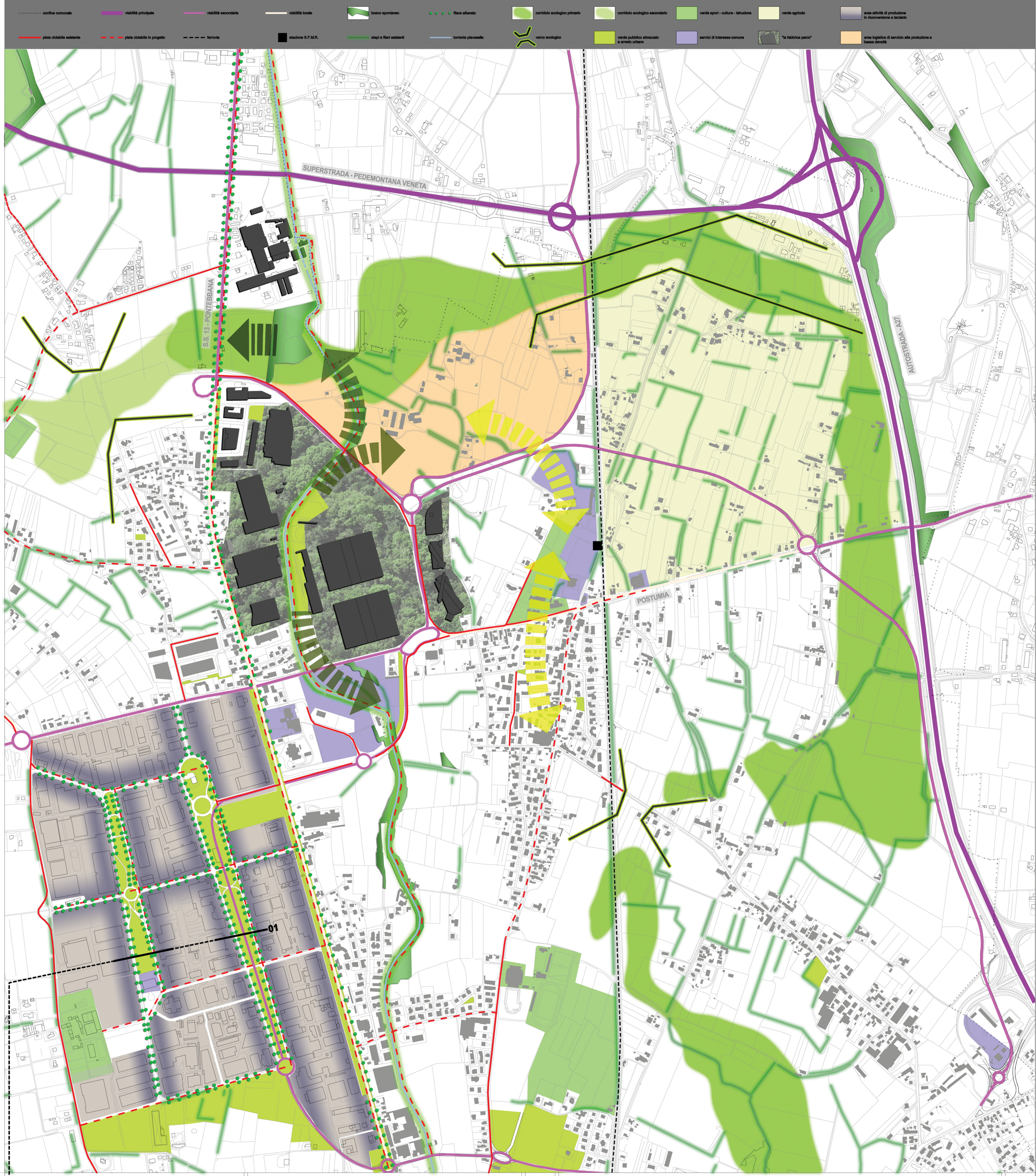
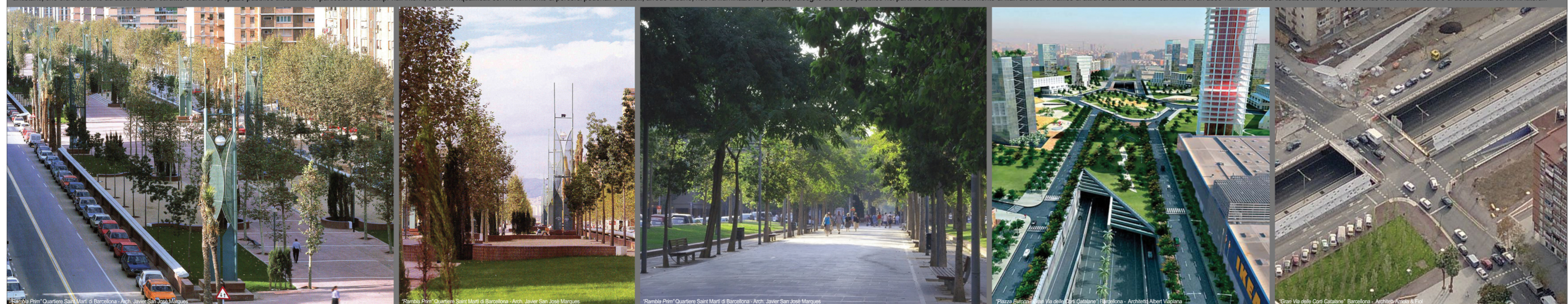


LEGENDA



Il comparto industriale/artigiano-commerciale di Castrette è in lenta trasformazione: da produttivo è prevista la riconversione in terziario. Tutto il quartiere necessita di una riqualificazione degli spazi pubblici, degli accessi e della mobilità interna, per valorizzare le nuove attività e funzioni che via via si stanno insediando. Per mezzo di un nuovo sistema viabilistico che separa la mobilità locale da quella di attraversamento, vengono rivalutati i nuovi fronti commerciali, e gli spazi stradali antistanti, che ora andranno ad assumere un carattere urbano di spazio pubblico attrezzato. In particolare i due ampi viali interni, saranno riqualificati con l'inserimento di percorsi pedonali e ciclabili, arredo urbano, nuova illuminazione pubblica, ridisegno del verde pubblico nel parterre centrale e inserimento di filari alberati. Il traffico di attraversamento sarà incanalato in un asse viario in trincea del tutto autonomo, preservando il carattere urbano e di accessibilità sui fronti laterali.



COMUNE DI VILLORBA

PAT 2012

Piano di Assetto del Territorio
 Piano Regolatore Comunale LR 11/2004

Il Parco commerciale, la "Fabbrica parco" e la viabilità

5.3
 Elaborato 33
 scala 1:15000

Accione
 D.C.C. n. 6 del 24.03.2011
 Approvazione
 Conferenza dei Servizi del 05.12.2012

Consulenti specializzati
 Ingegnere Elena Lorenzini
 Ingegnere Luca Polini
 Geografo Enrico
 Ingegnere Erika Orlandini
 Arch. Andrea Scavolini
 Urbanista Fabio Vanni

Progettisti
 Architetto Sergio Venturini
 Urbanista Daniela Collo

Il Dirigente Area Tecnica
 Arch. Antonio Pavan
Il Responsabile Ufficio Urbanistica
 Ing. Alessandro Cuffi

Il Sindaco
 Liviana Scabbon
L'Assessore all'Urbanistica
 Gianluigi Basso
Il Segretario Comunale
 Dott.ssa Antonella Collo

VENETO PROGETTI