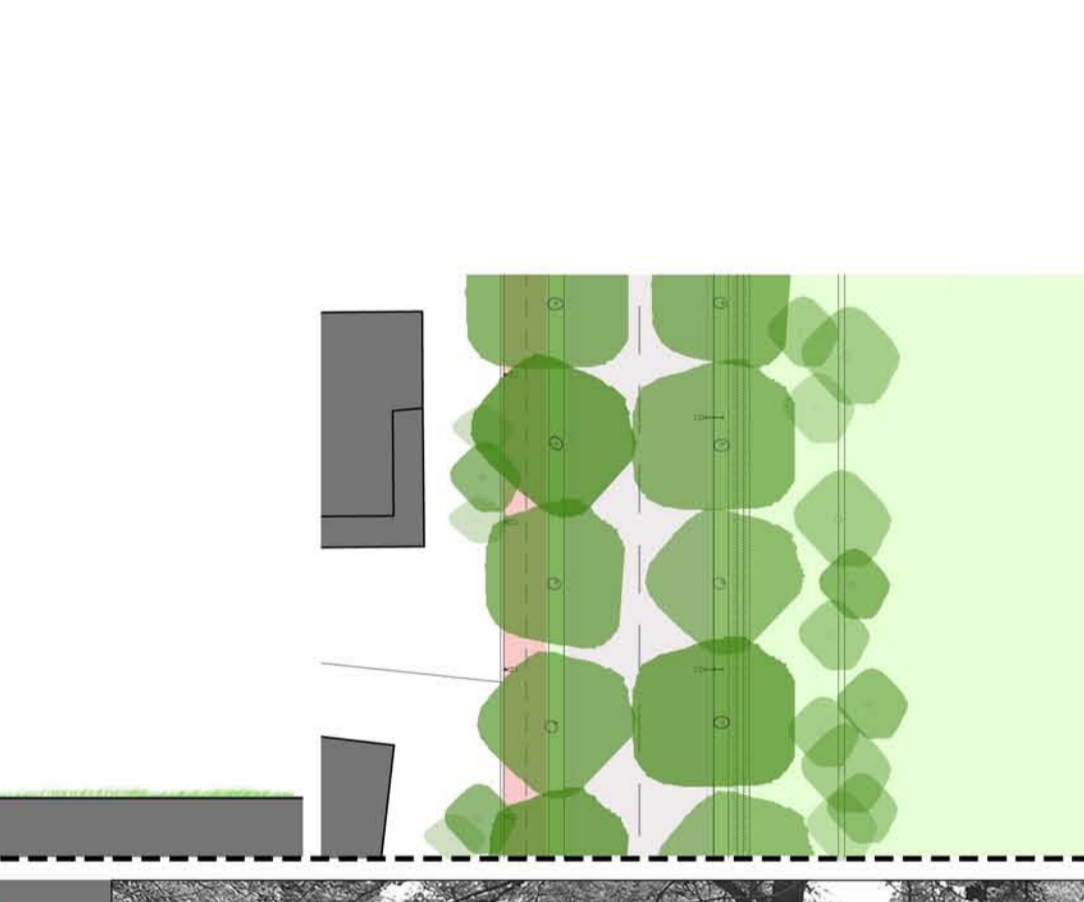
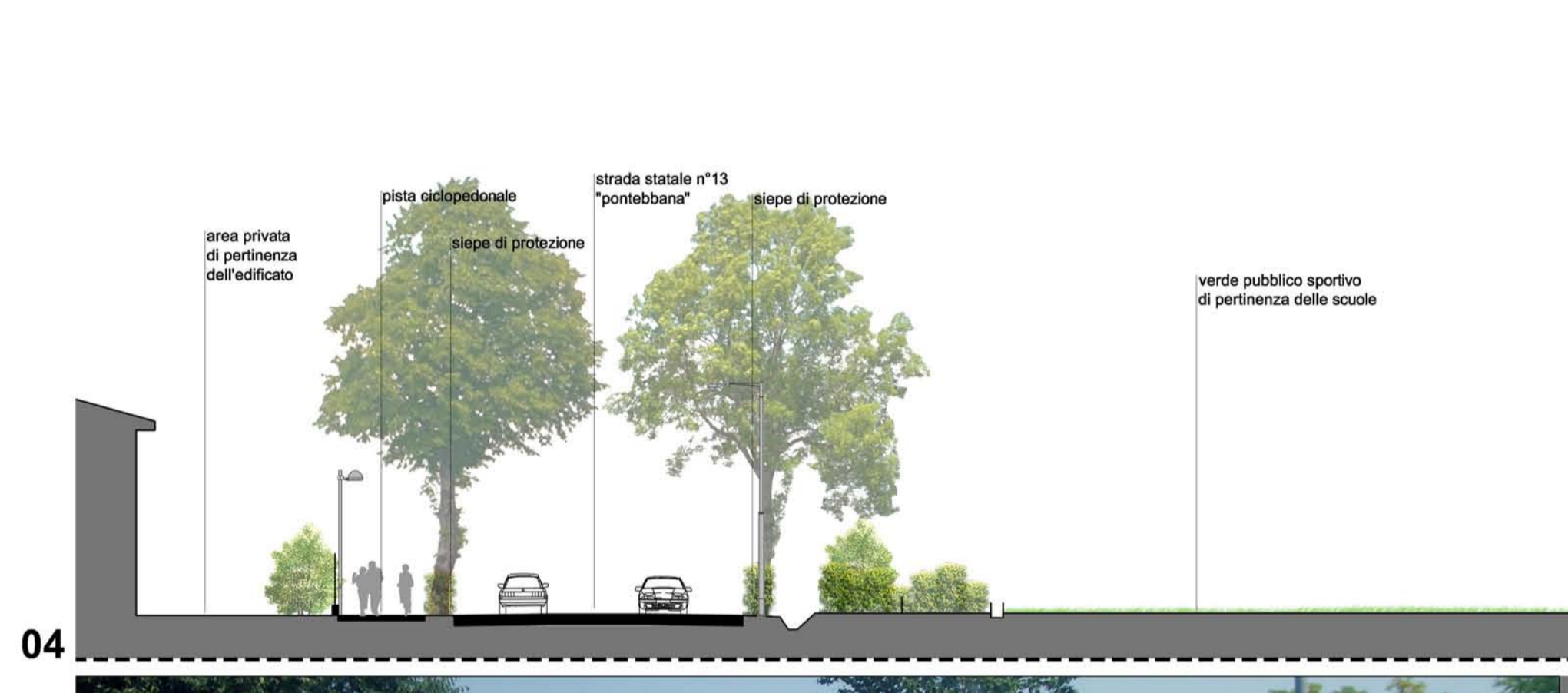
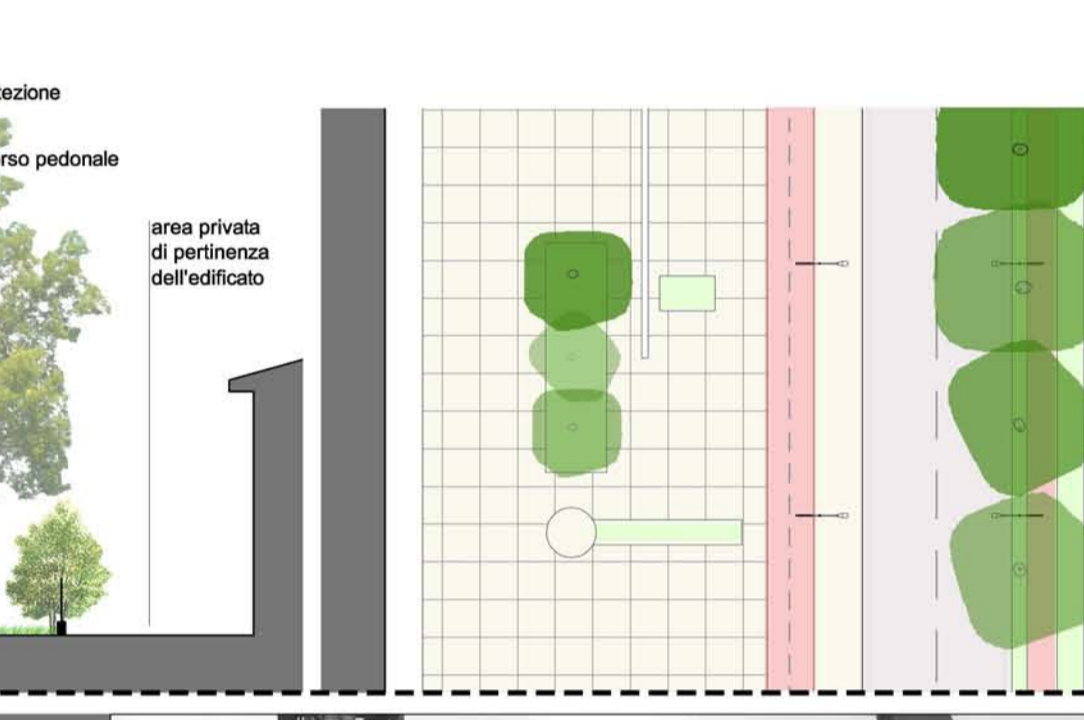
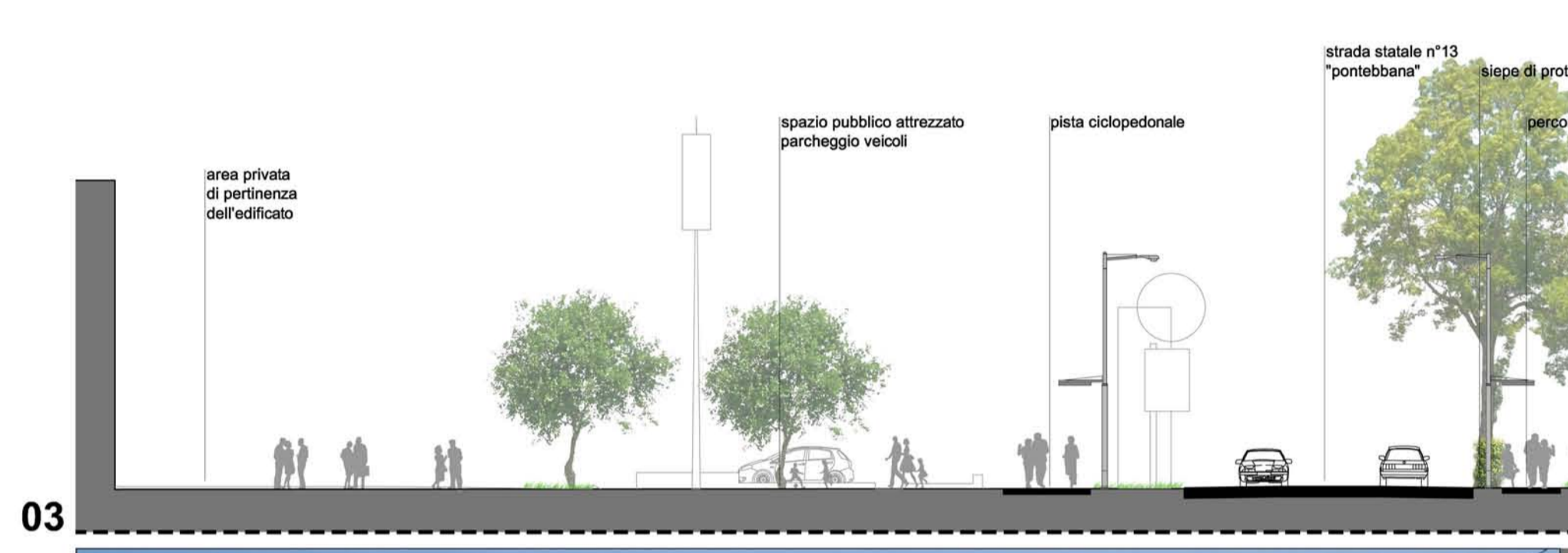
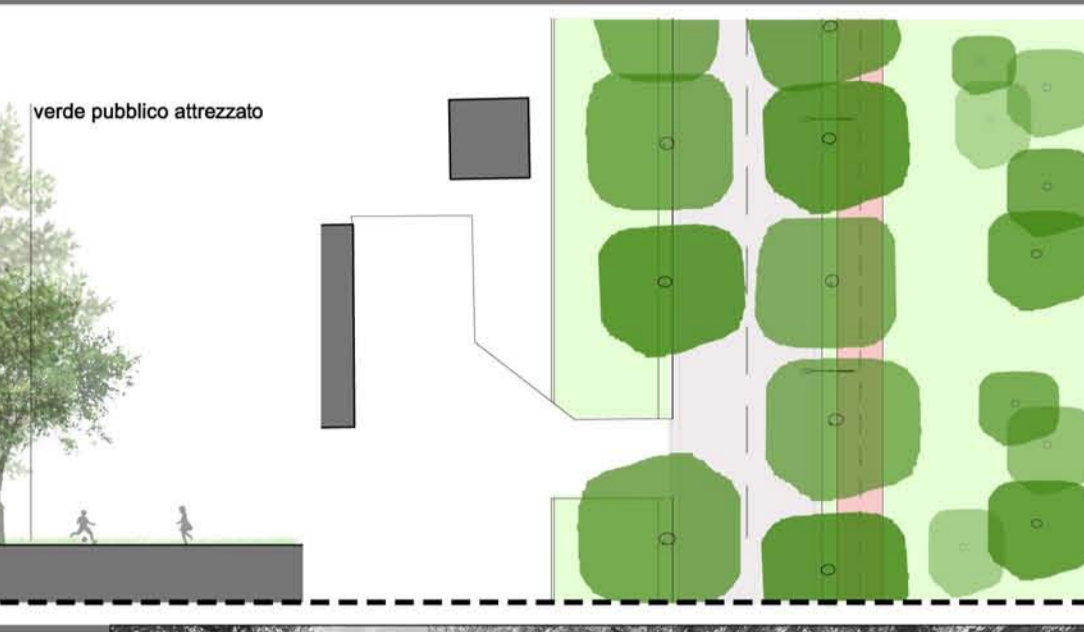
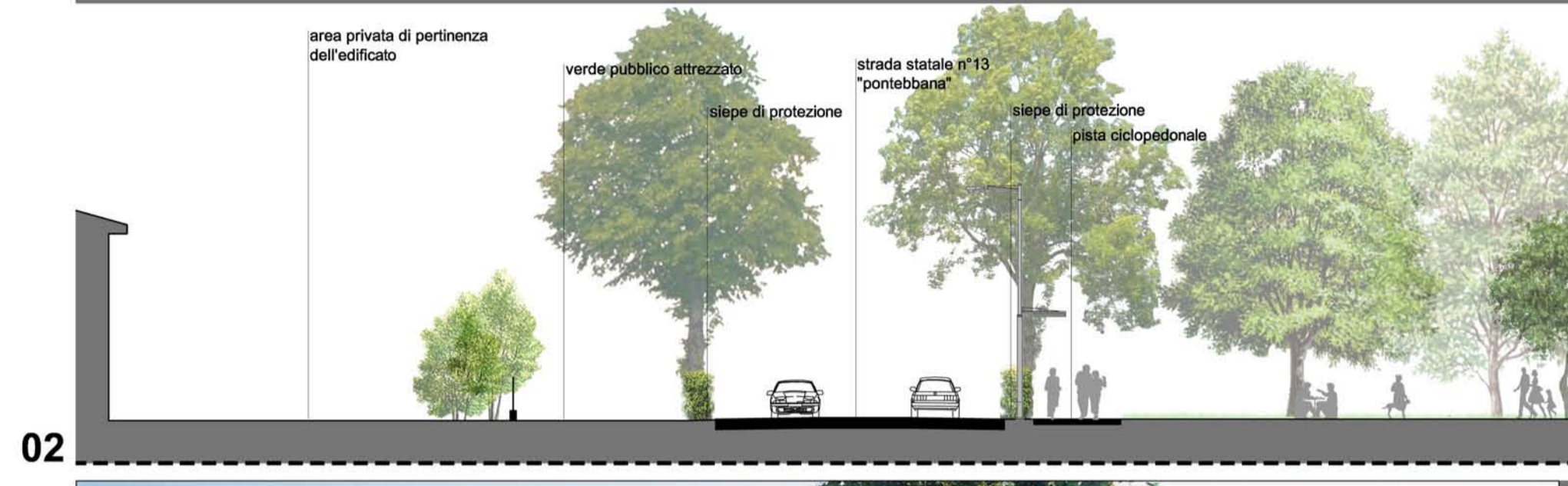
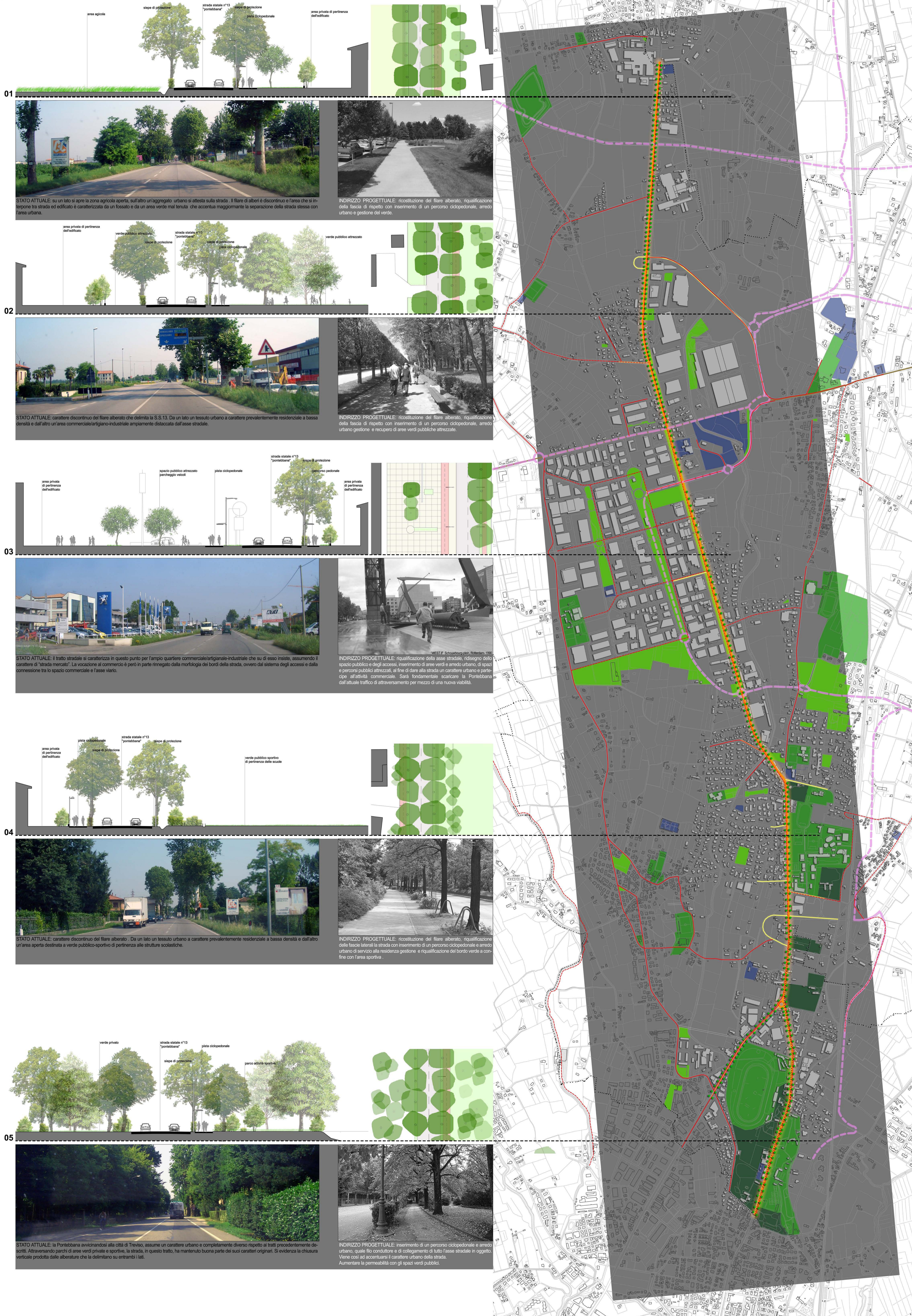


**LEGENDA**

- confine comunale
- pontebbana (S.S.13)
- posonina
- altra viabilità
- verde pubblico attrezzato e verde urbano
- verde sport - cultura - leisure
- pista ciclabile esistente
- pista ciclabile in progetto
- fiore alberato
- nuova viabilità principale
- servizi di interesse comune
- verde privato



sezioni scala 1:200

piante scala 1:500

**Adozione**  
D.C.C. n. 6 del 24.03.2011

**Approvazione**  
Conferenza dei Servizi del 05.12.2012

**Consulenti specializzati**  
Urbanistica: Umanità Urbana  
Pianificazione: Umanità Urbana  
Landscape: Umanità Urbana  
Ingegneria: Umanità Urbana  
Architettura: Umanità Urbana  
Urbanistica: Umanità Urbana

**Progettisti**  
Urbanistica: Umanità Urbana  
Landscape: Umanità Urbana  
Urbanistica: Umanità Urbana

**Il Dirigente Area Tecnica**  
Arch. Andrea Pavan  
**Il Responsabile Ufficio Urbanistica**  
Ing. Massimo Cusi

**Il Sindaco**  
Luca Scatton  
**L'Assessore all'Urbanistica**  
Giacinto Bonin  
**Il Segretario Comunale**  
Dott.ssa Antonella Corbelli

**PAT 2012 COMUNE DI VILLORBA**

**Piano di Assetto del Territorio**  
Piano Regolatore Comunale L.R. 11/2004

**Riquilificazione della S.S. 13 Pontebbana**

**5.1**

Elaborato 31  
scala 1:800