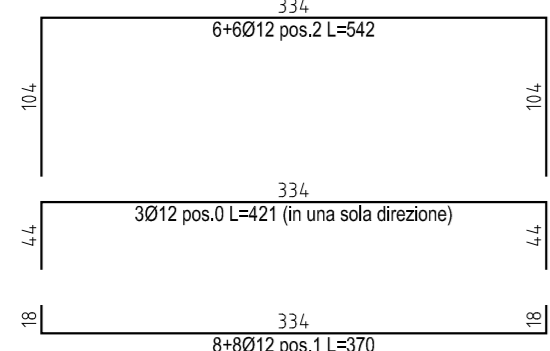
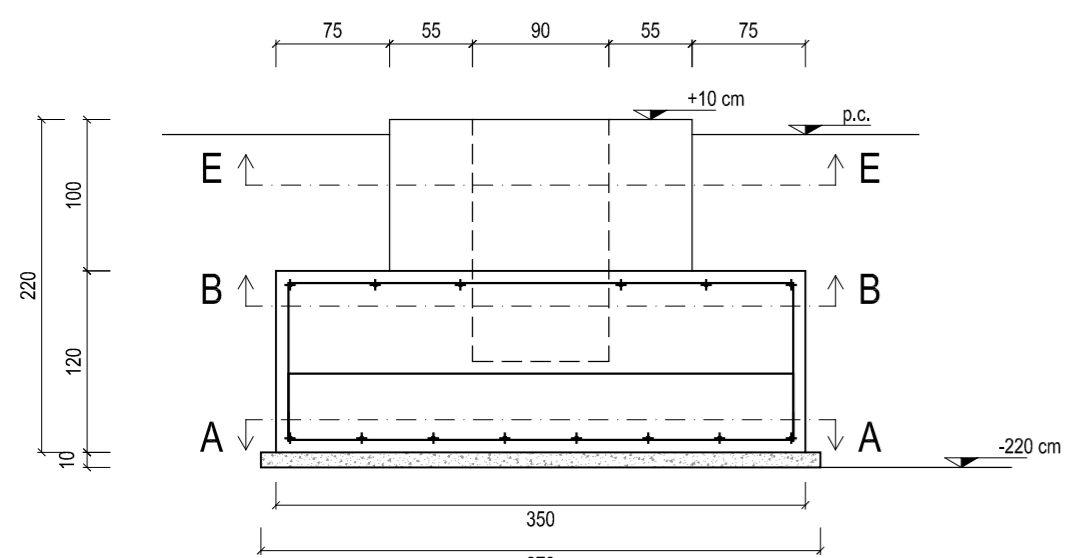
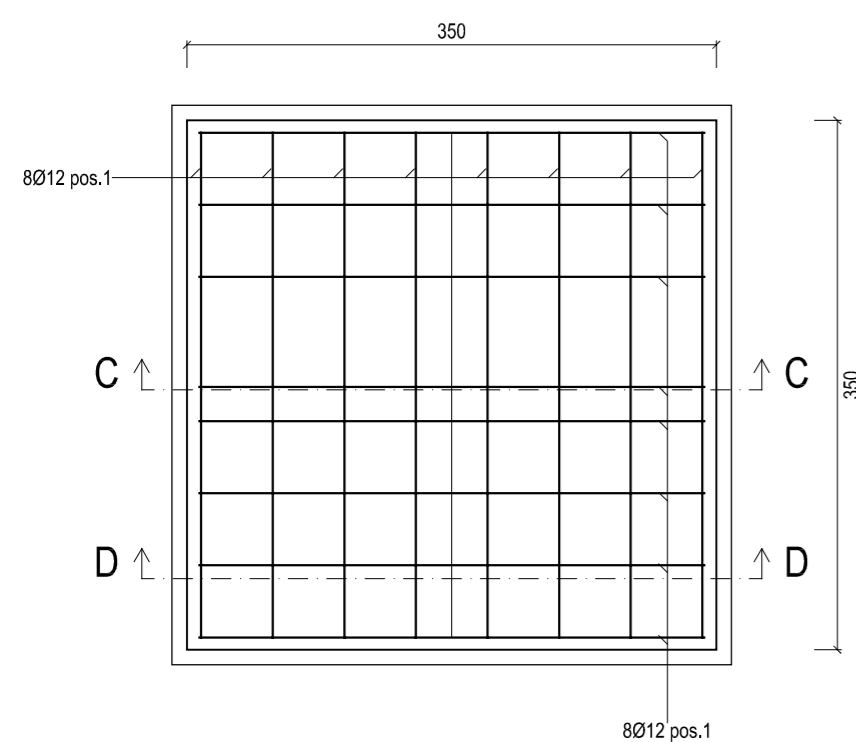


PLINTO TORRE PORTA FARI

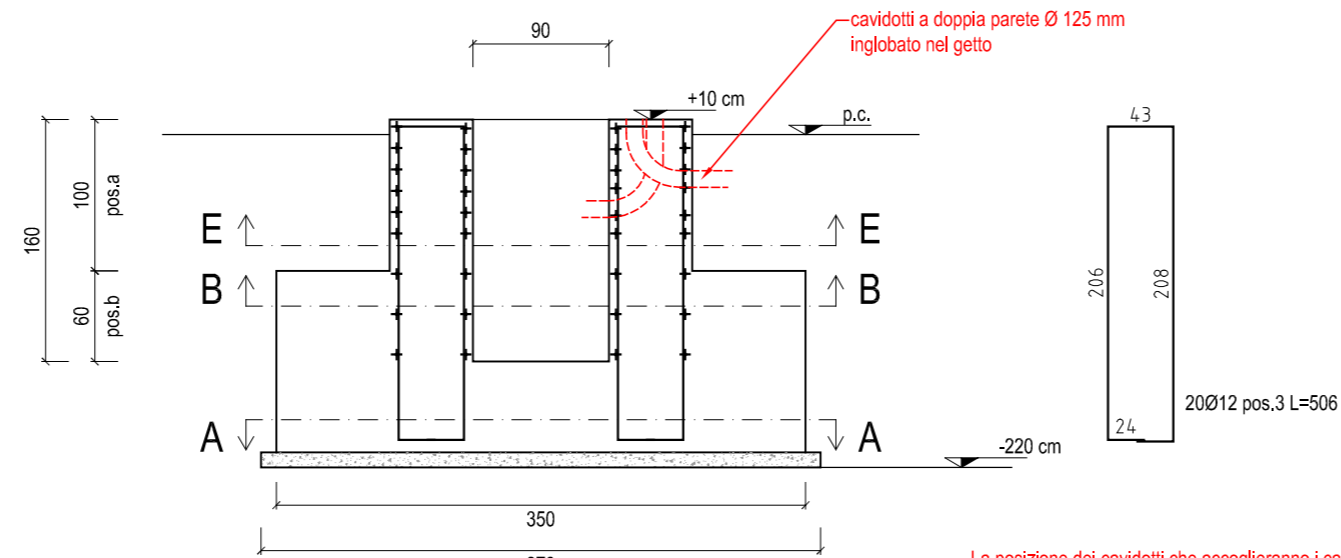
SEZIONE D-D



SEZIONE A-A

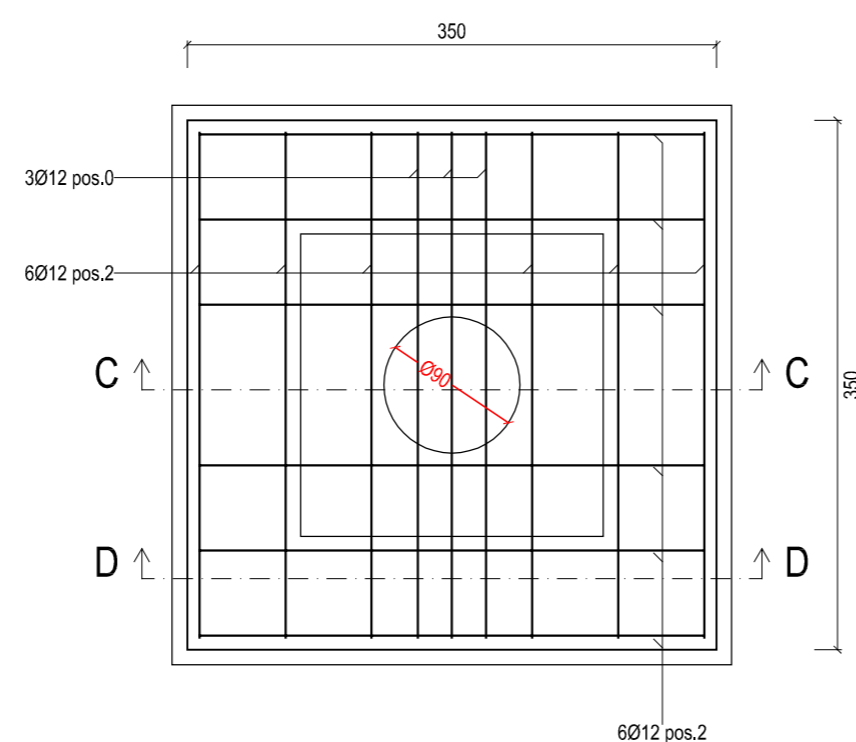


SEZIONE C-C



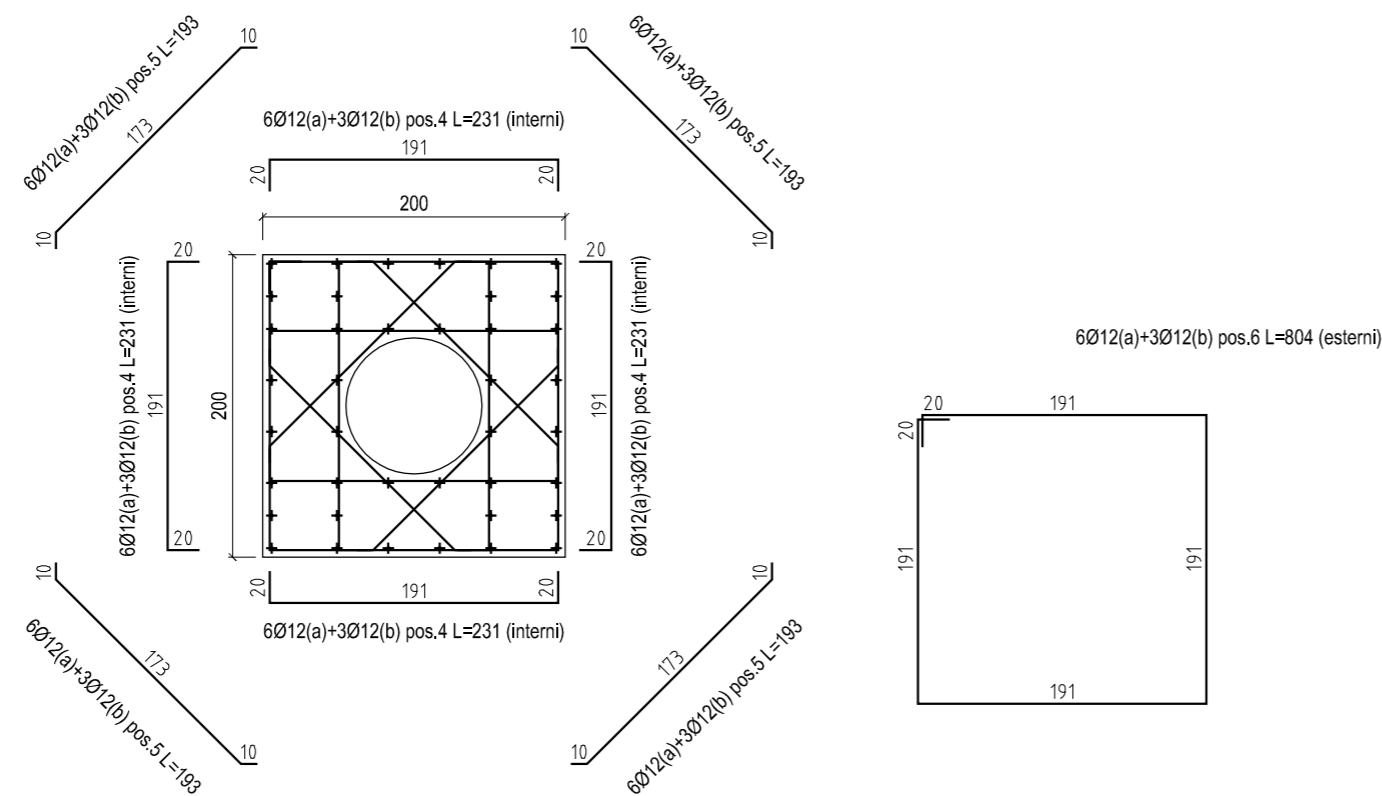
La posizione dei cavidotti che accoglieranno i cavi di alimentazione dovranno essere conformi a quanto prescritto dal costruttore della torre porta fari.

SEZIONE B-B



Il diametro del bicchiere dovrà essere verificato con le prescrizioni fornite dal costruttore della torre porta fari

SEZIONE E-E



IMPORTANTE: In corrispondenza della torre porta fari n°4 potrebbe essere necessario uno spessore maggiore di magrone poiché lo strato di ghiaia su cui poggiare la fondazione è previsto a profondità maggiore.

MATERIALI E PRESCRIZIONI

CONGLOMERATO CEMENTIZIO PRESTAZIONALE:
PER STRUTTURE DI FONDAZIONE E DI ELEVAZIONE

Classe Resistenza C25/30;
Rapporto massimo acqua/cemento < 0.6;
Diametro max. inerte = 25 mm;
Classe di esposizione : XC2;
Classe di lavorabilità : S3.

MAGRONE DI SOTTOFONDAZIONE

Classe Resistenza C12/15;
Rapporto massimo acqua/cemento < 0.6;
Diametro max. inerte = 25 mm;
Classe di esposizione : X0;
Classe di lavorabilità : S3.

ACCIAIO PER C.A.:

tipo B450C ad aderenza migliorata, in barre o rotoli, reti o tralici elettrosaldati di diametro compreso tra 6 e 40 mm
Copriferro: min. 4.0 cm per le fondazioni
Ancoraggio delle barre con sovrapposizione di almeno 40Ø

● controllare misure e quote con gli esecutivi architettonici; eventuali incongruenze vanno segnalate alla D.LL

CITTÀ DI VILLORBA
Provincia di Treviso

Realizzazione nuovi impianti sportivi via Marconi
2° stralcio (FASE "B")
Anno 2018
Progetto Esecutivo



DATA 02.11.2018	ELABORATO	PLINTI DI FONDAZIONE TORRI PORTA FARI
TAV. TE.10		

UNITA' cm	SCALA 1:50	FILE Tav_10_R01.dwg	FORMATO A2	REV. 01
--------------	---------------	------------------------	---------------	------------

PROGETTISTA Ing. Paolo Dal Zotto	 STUDIO DI INGEGNERIA Dott. Ing Paolo Dal Zotto CIVILE STRUTTURISTA Via Erizzo 100/1, 31035 Crocetta del Montello (TV)
COLLABORATORI Ing. Italo Gardin Ing. Mirko Capovilla	

e-mail: studio@ingpdz.it
Tel: 0423-86285
Cell: 338-7452481
P.IVA: 03412570263
C.F.: DLZPLA71N09F443M