

# COMUNE DI VILLORBA

Provincia di Treviso

31

## AIUOLA PRESSO L'AREA VERDE DI VIA PO'

TIPOLOGIA FIORI: Fiori perenni

SUPERFICIE TOTALE AIUOLA: mq 32



# COMUNE DI VILLORBA

Provincia di Treviso

32

AIUOLA POSTA IN VIA PIAVESELLA  
ALL'INTERSEZIONE CON VIA PASTRO

TIPOLOGIA FIORI: Rose

SUPERFICIE TOTALE AIUOLA: mq 15



# COMUNE DI VILLORBA

Provincia di Treviso

33

## ABBELLIMENTO DEL PARAPETTO DEL PONTE SUL CANALE PIAVESELLA IN VIA PIAVESELLA

TIPOLOGIA FIORI: Geranei parigini (stagionali)

LUNGHEZZA PARAPETTO: ml 27



# COMUNE DI VILLORBA

Provincia di Treviso

34

## AIUOLE IN VIA DONATORI DEL SANGUE

TIPOLOGIA FIORI: Rose e fiori perenni  
SUPERFICIE TOTALE AIUOLE: mq 128



# COMUNE DI VILLORBA

Provincia di Treviso

# 35

## AIUOLE LUNGO LA PISTA CICLABILE DI VIA CAVE

TIPOLOGIA FIORI: Rose

SUPERFICIE TOTALE AIUOLE: mq 61



# COMUNE DI VILLORBA

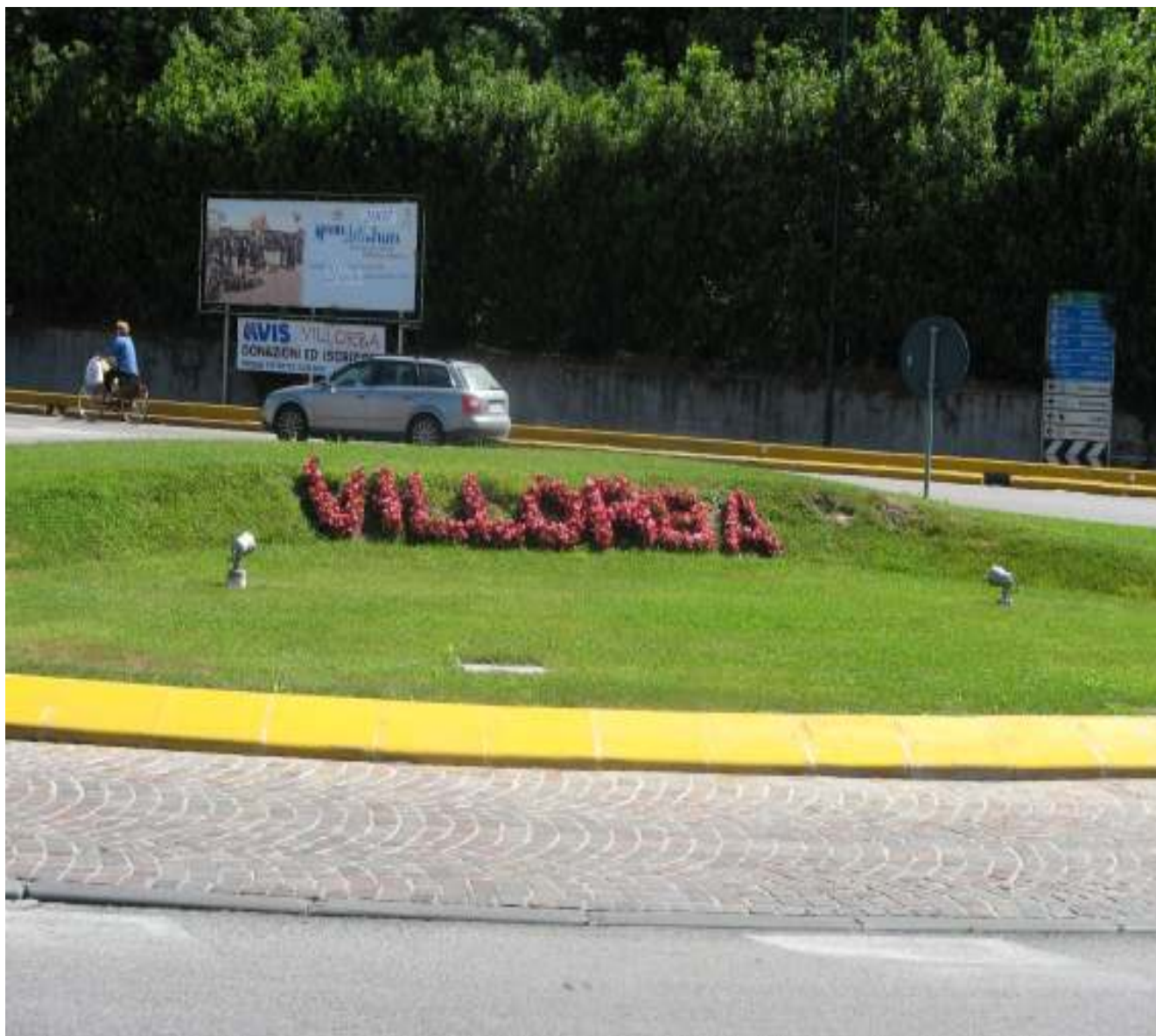
Provincia di Treviso

# 36

## ROTATORIA POSTA ALL'INCROCIO TRA VIALE DELLA REPUBBLICA E VIALE FELISSENT

TIPOLOGIA FIORI: Stagionali

SUPERFICIE TOTALE AIUOLE: mq 7 (solo scritta)



# COMUNE DI VILLORBA

Provincia di Treviso

37

## ABBELLIMENTO DEL PARAPETTO DEL PONTE SUL CANALE PIAVESELLA IN VIA FONTANE

TIPOLOGIA FIORI: Geranei parigini (stagionali)  
LUNGHEZZA PARAPETTO: ml 16

