

Planimetria generale dell'area - scala 1:200

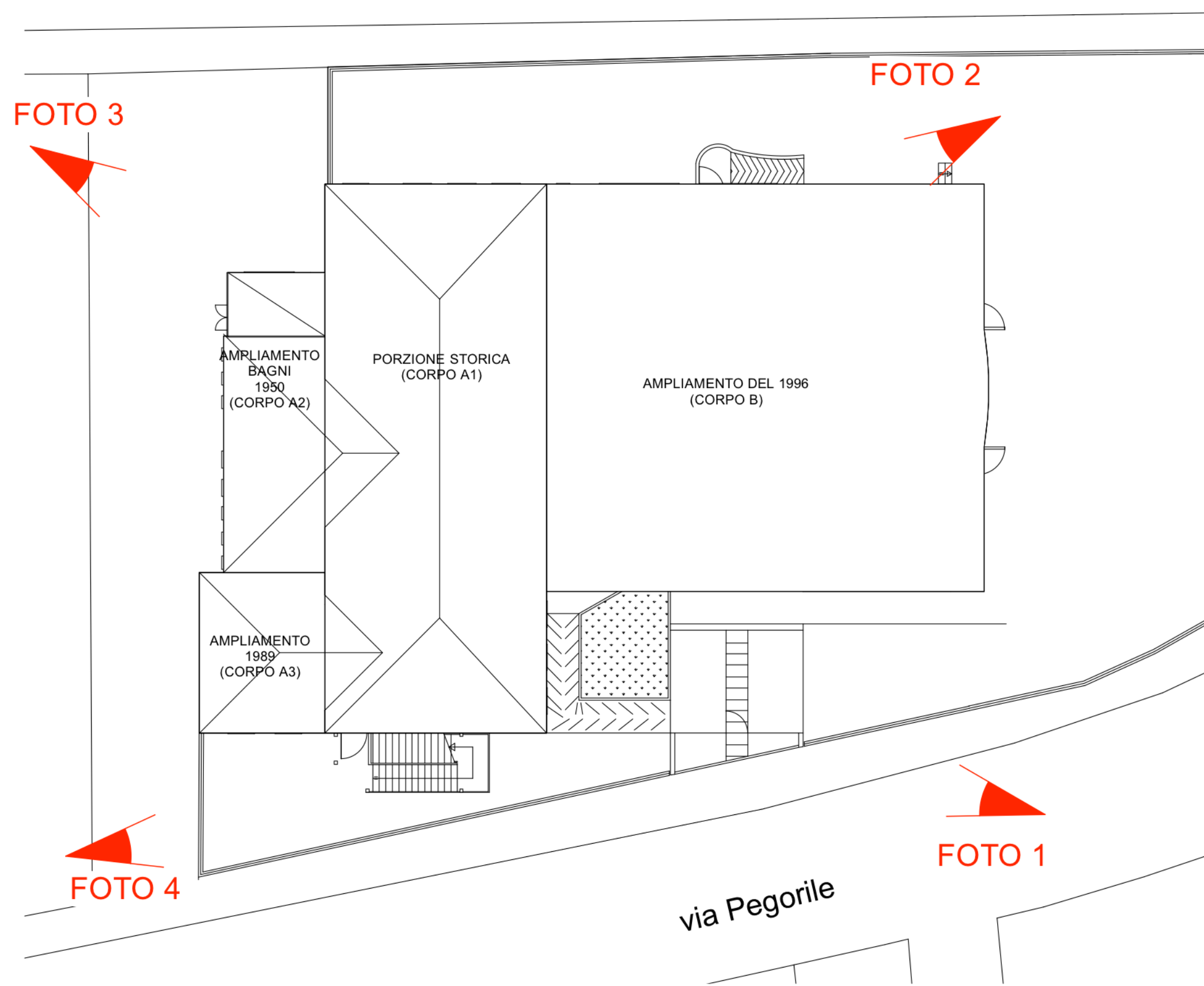


Foto 1



Foto 2



Foto 3



Foto 4



Corridoio PT - corpo A



Corridoio PT - corpo A



Palestra travi di sostegno apertura - corpo A, B



Corridoio di unione tra corpo A e B



Scala interna - corpo A



Seminterrato - corpo A



Cornice di copertura - corpo A



Guaina di copertura - corpo B



Copertura, sostegno al controsoffitto - corpo A



Copertura, Capriata - corpo A



Copertura, Incrocio di travi - corpo A



Copertura, capriata rompitratta - corpo A



I COMMITTENTI

IL PROGETTISTA

Committenti: **COMUNE DI VILLORBA**

PROGETTO DI:  
**LAVORI DI ADEGUAMENTO SISMICO DELLA SCUOLA PRIMARIA "E. DE AMICIS" DI FONTANE.**

Dati catastali: Provincia TV Comune di Villorba Foglio 177 Mappale n° 165

PIVATO STUDIO TECNICO S.S. Titolo: **documentazione fotografica**

Formato: **A1** Scala: varie Data: **8/4/2016**

Codice: \_\_\_\_\_ Percorso file: \_\_\_\_\_ Tavola

Eseguito: \_\_\_\_\_ Approvato: **ing. Ilan Pivato**

PIVATO STUDIO TECNICO S.S. Via S. Margherita, 58 - 31050 Camalò di Povegliano (TV) - Tel. 0422 872061 - Fax 0422 873614