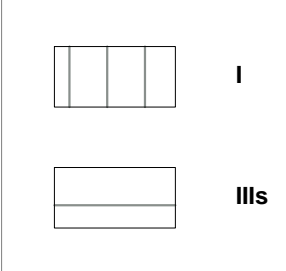
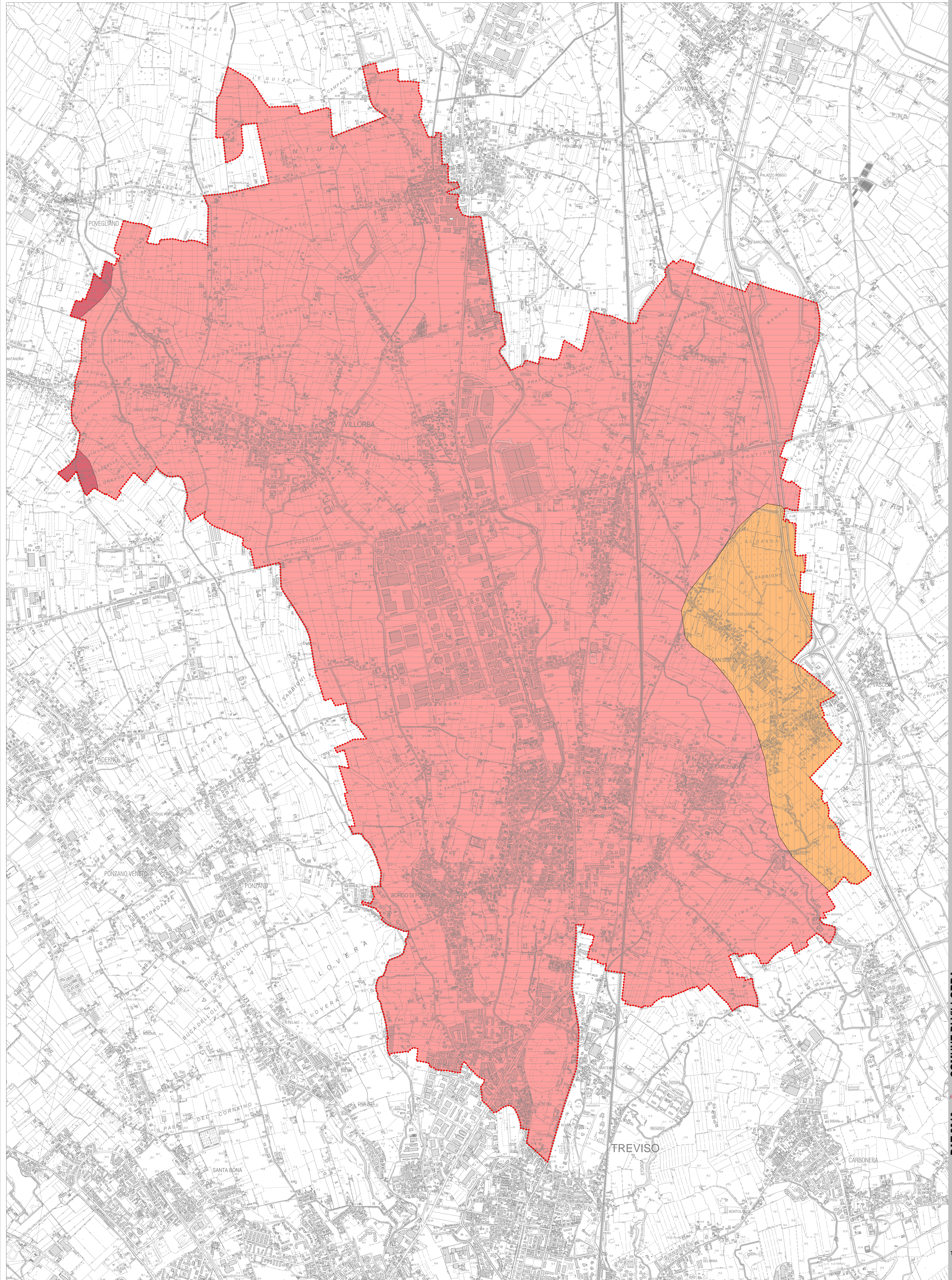


CAPACITÀ D'USO DEI SUOLI



SISTEMA DEI SUOLI

- AA1.2** - Suoli su conoidi e superfici terrazzate fluvio-glaciali, con evidenti tracce di idrografia rettilia, formati da ghiaie e sabbie, da molto a estremamente calcaree. Suoli moderatamente profondi molto ghiaiosi, ad alta differenziazione del profilo, decarbonati, con accumulo di argilla e a evidente rubefazione (Skletic Luvisols), tavolta con accumulo di carbonati in profondità.
- AA2.2** - Suoli su conoidi fluvio-glaciali, con poche tracce di idrografia rettilia, formati da sabbie e ghiaie, da fortemente a estremamente calcaree. Suoli profondi, ghiaiosi, ad alta differenziazione del profilo, decarbonati, con accumulo di argilla in profondità (Cutanic Luvisols).
- BA1.4** - Suoli su dossi della pianura di origine fluvio-glaciali, formati da sabbie, da molto a estremamente calcaree. Suoli profondi, a differenziazione del profilo da moderata ad alta, decarbonati, tavolta con accumulo di argilla e carbonati in profondità (Eutric Cambisols).



legenda

Adozione

Approvazione

Consulenti specializzati
 Ing. Andrea Zamboni
 Ingegnere Luca Pavan
 Ingegnere Marco Pavan
 Ingegnere Roberto Corradi
 Dott. Arch. Luca Zamboni
 Arch. Andrea Zamboni
 Urbanista Fabio Vaini

Progettisti
 Arch. Andrea Zamboni
 Urbanista Roberto Corradi
 Urbanista Roberto Corradi

Il Dirigente Area Tecnica
 Arch. Andrea Zamboni

Il Responsabile Ufficio Urbanistica
 Ing. Alessandro Cusi

Il Sindaco
 Luisa Scatton

L'Assessore all'Urbanistica
 Gaetano Bonari

Il Segretario Comunale
 Dott.ssa Antonella Contino

PAT 2010 **COMUNE DI VILLORBA**

Piano di Assetto del Territorio
 Piano Regolatore Comunale L.R. 11/2006

Tipo di suoli e capacità d'uso dei suoli

TAV. 7.8

Elaborato 24
 scala 1:10.000