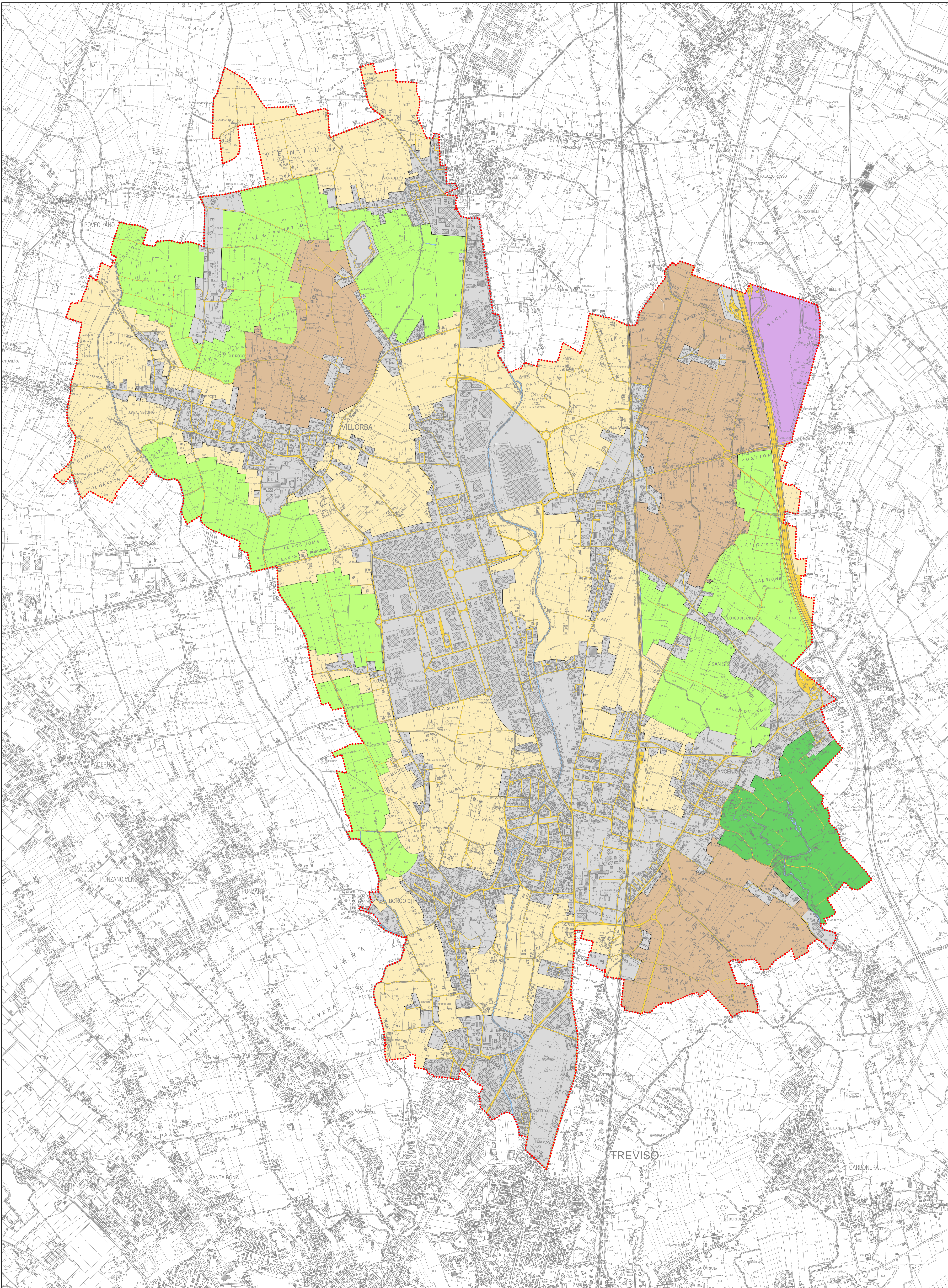


- AMBITI PAESAGGISTICI**
- Ambito Rete Natura 2000**
Ambito paesaggistico con Rete Natura 2000 "Foreste Basse di Leccarigo". È caratterizzato per essere un'area di ricambio con acque che alimentano il Fiume Mella, con ricca vegetazione acquatica. La matrice agricola crociata mantiene una struttura a campi chiusi. La naturalità è buona nonostante vi siano ai margini centri urbani, aree produttive ed importanti assi viari.
 - Ambito agricolo integrato**
Ambito agricolo caratterizzato da una buona percezione degli elementi, da una buona integrità e da una scarsa edificazione residenziale. Lo stile costruttivo è di alta qualità con gli elementi dominanti del paesaggio in aree verdi e boschi legati alla struttura dei campi chiusi. Presenza di una buona variabilità culturale. Buona conservazione della rete ecologica locale.
 - Ambito a variabilità culturale**
Ambito agricolo con diversità paesaggistica di vigneti, frutteti e prati che determinano certi visuali diversificati. La matrice agricola ricompre una struttura a campi chiusi. Sensibile presenza di case sparse lungo la viabilità. Tali aree, di discreta valenza paesaggistica, sono presenti in più parti del territorio e sono in contatto con aree integrate.
 - Ambito di sensibilità misti a culture urbane**
Ambito caratterizzato da prevalenza di insediamenti in rovine, intervallati a foreste e culture urbane. Presenza di aree più compatte e urbanizzate diffuse sul territorio che hanno una scarsa qualità paesaggistica, sono presenti in più parti del territorio comunale. Talvolta sono individuate come fasce di transizione tra aree urbanizzate ed ambiti agricoli integrati.
 - Ambito urbanizzato**
Ambito paesaggistico generato dal processo di edificazione che presenta differenti livelli di compattezza del territorio, a seconda di una serie di parametri che compongono l'ambito urbano: dimensione, morfologia, funzioni prevalenti. Nel nucleo urbano prevalgono le maggioranze riconoscibili il limite della città esistente. Elevato grado di antropizzazione del territorio.
 - Ambito insediamento**
Ambito individuato in un'area estranea (compone le periferie) che a tutt'oggi viene in parte coltivata. Attualmente quest'area può essere considerata un elemento derivante dal paesaggio ma non è da escludere al termine del presente da una possibile rinaturalizzazione dell'area che potrà portare alla formazione di un ambito ambientalmente rilevante nel quadro della rete ecologica.

- ALTRI ELEMENTI**
- Rete viaria e ferroviaria
 - Reticolo idrografico principale



Adozione
Approvazione

Consulenti specializzati
Urbanistica
Formazione Marco Paganini
Urbanistica Barbara Corbelli
Urbanistica Daniela Rolo

Progettisti
Urbanistica
Urbanistica Daniela Rolo

Il Dirigente Area Tecnica
Arch. Antonio Pavan
Il Responsabile Ufficio Urbanistica
Ing. Alessandro Cusi

Il Sindaco
Luca Scatton
L'Assessore all'Urbanistica
Giovanni Bonin
Il Segretario Comunale
Dott.ssa Antonella Corbelli

