




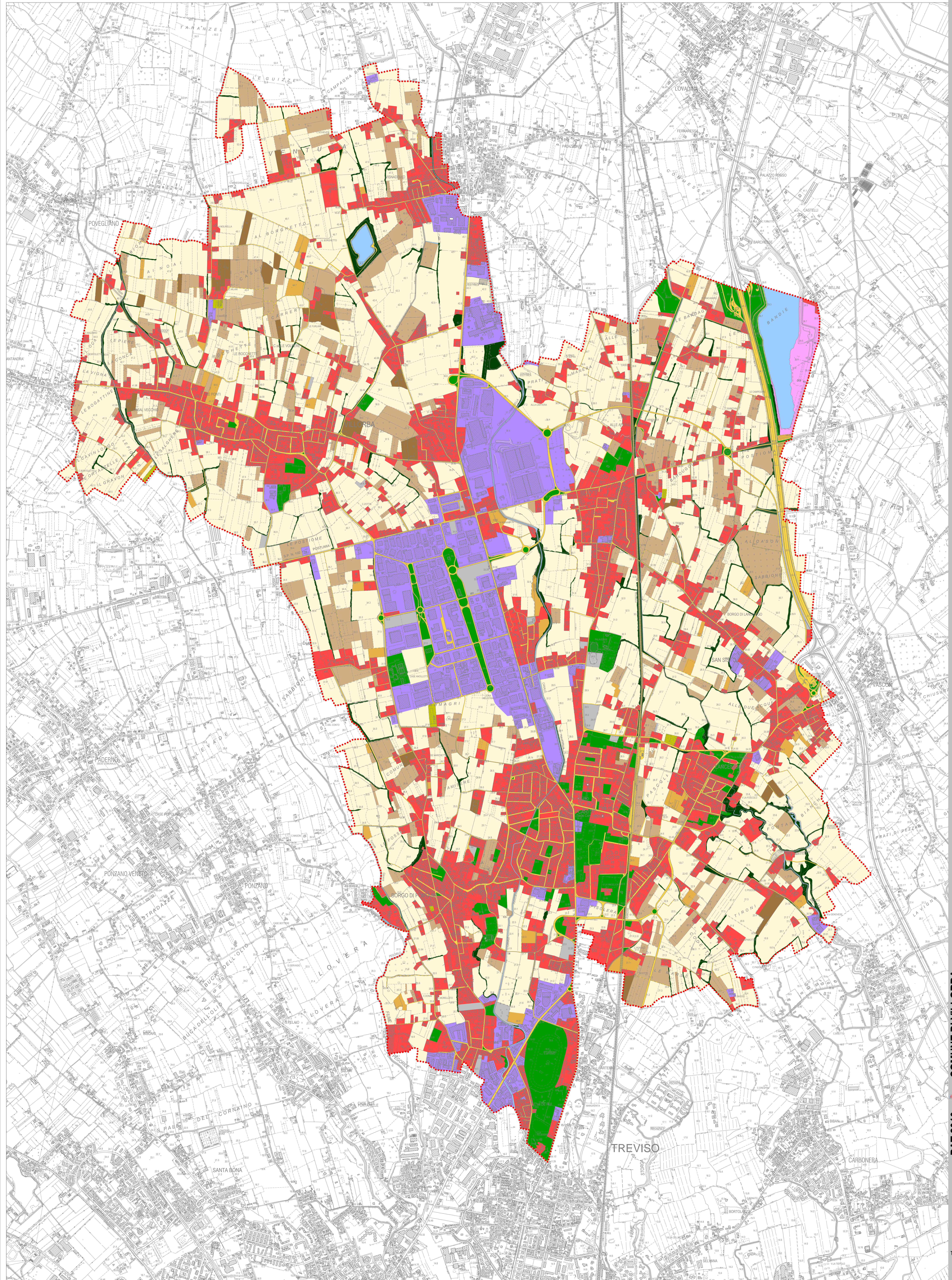

 Limite amministrativo Villorba	 Viabilità e ferrovia	 Frutteto
 Edificato residenziale e terziario	 Corso d'acqua, canale, bacini d'acqua	 Arboricoltura da Legno
 Edificato produttivo	 Fascia tampone	 Colture orticole in serra
 Verde pubblico e privato	 Seminativo	 Aree estrattive
 Extragratico	 Vigneto	




legenda



VENETO PROGETTI

PAT 2010



COMUNE DI VILLORBA

Piano di Assetto del Territorio  
Piano Regolatore Comunale L.R. 11/2008

Usi del Suolo - Aggiornamento al 2009

TAV. 7.1

Elaborato 17  
scala 1:10.000

Il Sindaco  
Luca Scatton  
L'Assessore all'Urbanistica  
Giovanni Bonari  
Il Segretario Comunale  
Doris Anna Antonella Contino

Il Dirigente Area Tecnica  
Arch. Antonio Pavan  
Il Responsabile Ufficio Urbanistica  
Ing. Alessandro Cusi

Progettisti  
Arch. Alessandra Vettorelli  
Urbanista Marco Pavan  
Urbanista Barbara Corvatta  
Urbanista Daniela Rolo

Consulenti specializzati  
Urbanistica  
Ingegneri Luca Pavan  
Ingegneri Luca Pavan  
Dott. Arch. Luca Corvatta  
Arch. Andrea Smerghini  
Urbanista Fabio Vanni

Adozione  
Approvazione