

Limite amministrativo Villorba

ACQUE SUPERFICIALI

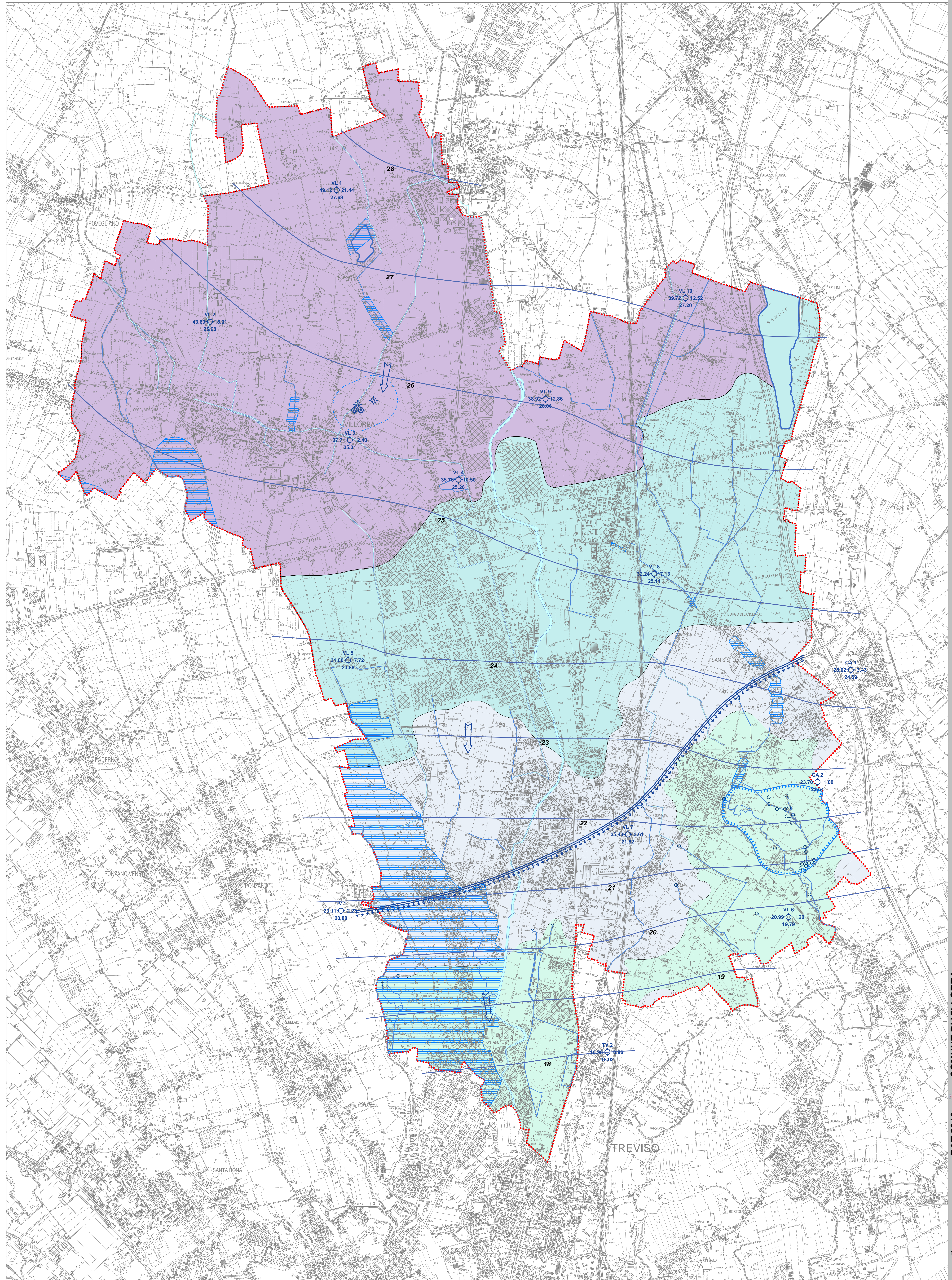
- Bacino lacustre
- Corso d'acqua permanente
- Canale artificiale
- Sorgente
- Perimetro di area interessata da risorgive
- Limite di rispetto delle opere di presa
- Area soggetta a inondazioni periodiche

ACQUE SOTTERRANEE

- Linea isofreatica e sua quota assoluta in metri s.l.m.
- Direzione di flusso della falda freatica
- Limite superiore della linea delle risorgive
- Pozzo freatico
- numero di identificazione
- profondità della superficie freatica dal piano campagna in metri
- quota della superficie freatica in metri s.l.m.
- quota della superficie topografica in metri s.l.m.
- Pozzo di prelievo per uso idropotabile

CLASSI DI PROFONDITA' DELLA SUPERFICIE FREATICA DAL P.C.

- Area con profondità della falda freatica compresa tra 0 e 2 m dal p.c.
- Area con profondità della falda freatica compresa tra 2 e 5 m dal p.c.
- Area con profondità della falda freatica compresa tra 5 e 10 m dal p.c.
- Area con profondità della falda freatica maggiore di 10 m dal p.c.



legenda

Adozione

Consulenti specializzati

Progettisti

Il Dirigente Area Tecnica

Il Sindaco

PAT 2010 COMUNE DI VILLORBA

Piano di Assetto del Territorio

Carta Idrogeologica

VENETO PROGETTI

63

Elaborato 16

scala 1:10.000