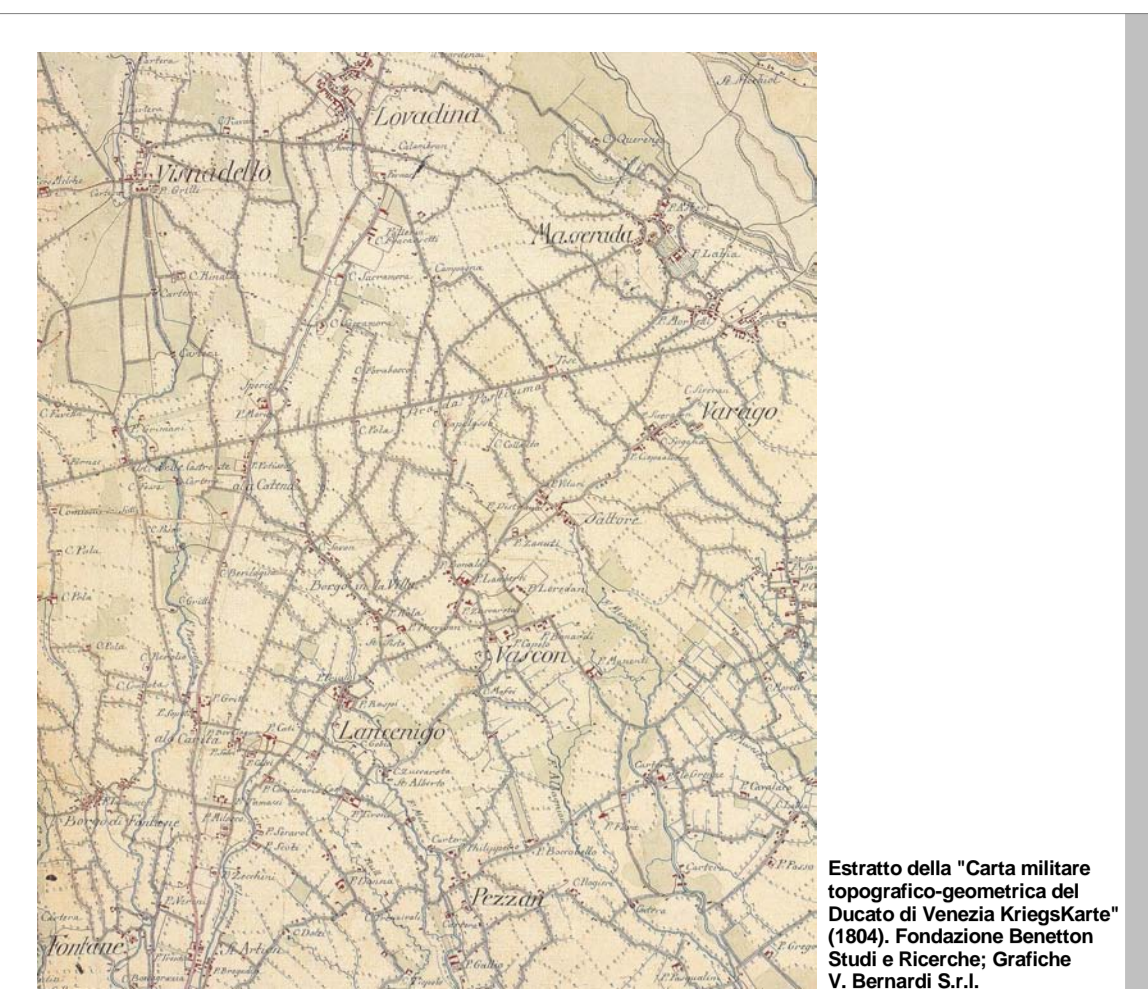
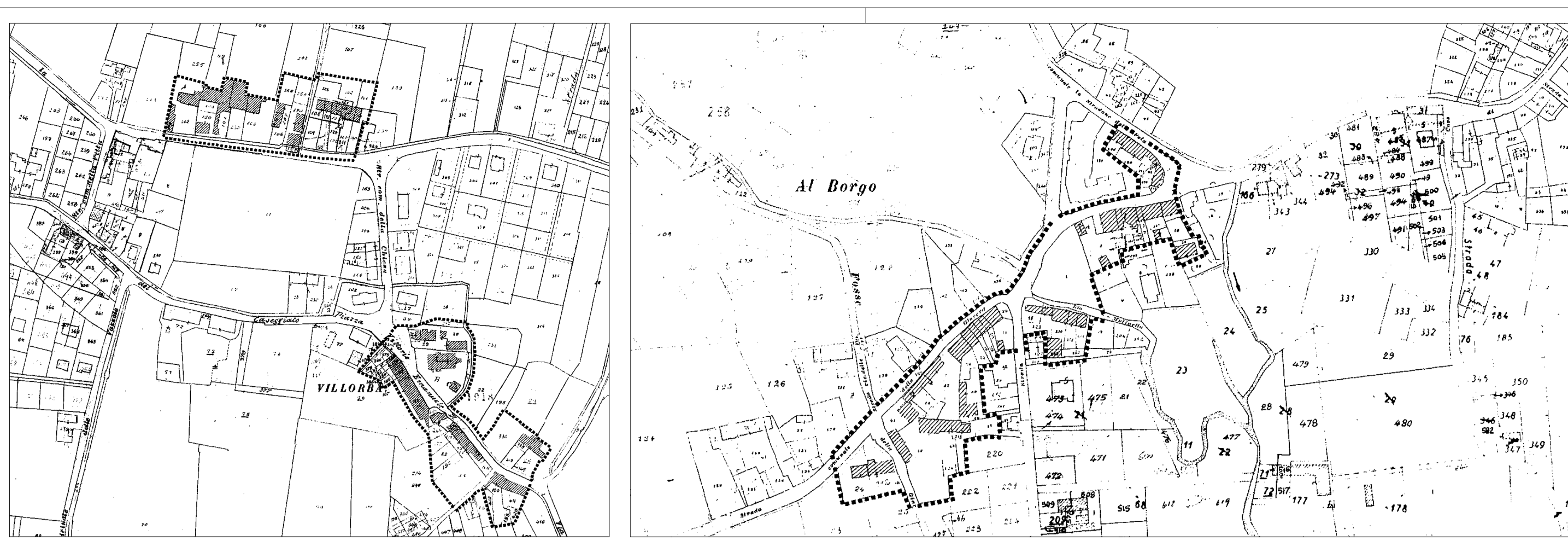
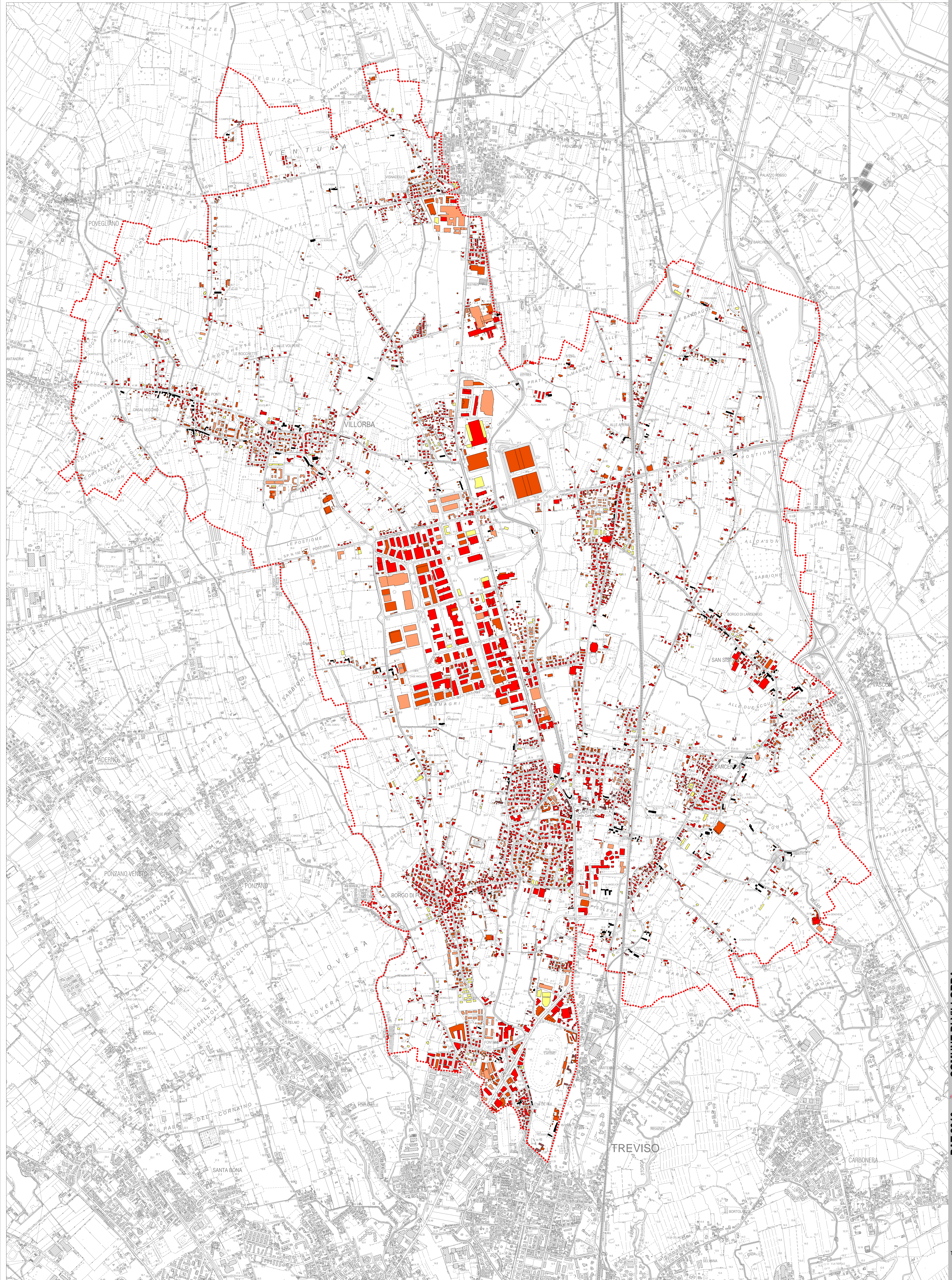


-  Limite amministrativo Villorba
-  Edificato al 1830 - Catasto austriaco
-  Edificato al 1890 - Catasto Regno d'Italia
-  Edificato al 1983 - Carta Tecnica Regionale
-  Edificato al 1995 - Carta Tecnica Regionale Numerica
-  Edificato al 2003 - Aggiornamento CTRN
-  Edificato al 2008 - Aggiornamento CTRN



I centri storici di Villorba e Borgo di Venezia. Atlante dei Centri Storici (Regione Veneto).
 Estratto dalla "Carta militare topografico-geometrica del Ducato di Venezia Venezia (1890). Fondazione Benetton Studi e Ricerche, Grafiche V. Bernardi S.r.l.



legenda

Adozione

Approvazione

Consulenti specializzati

Arch. Antonio Pavan
 Ingegnere Marco Pavan
 Urbanista Gabriele Corbelli
 Urbanista Daniela Polo

Progettisti

Arch. Antonio Pavan
 Urbanista Gabriele Corbelli
 Urbanista Daniela Polo

Il Dirigente Area Tecnica

Arch. Antonio Pavan
 Il Responsabile Ufficio Urbanistica
 Ing. Alessandro Cusi

Il Sindaco

Lucrezia Gaudenzi
 L'Assessore all'Urbanistica
 Gaetano Bonari
 Il Segretario Comunale
 Dott.ssa Antonella Contino

PAT 2010

COMUNE DI VILLORBA

Piano di Assetto del Territorio
 Piano Regolatore Comunale L.R. 11/2006

Formazione storica edificata

TAV.

3.1

Elaborato 08

scala 1:10.000