



La S.S. n. 13 "Pontebbana" nel tratto di Venturini: il contesto è prevalentemente agricolo da un lato e urbano dall'altro

La S.S. n. 13 "Pontebbana" nel tratto di Castrette: i fronti prevalenti sono urbano (a sinistra) e industriale (a destra)

La S.S. n. 13 "Pontebbana" in corrispondenza del Parco commerciale di Castrette: il fronte è per lo più commerciale

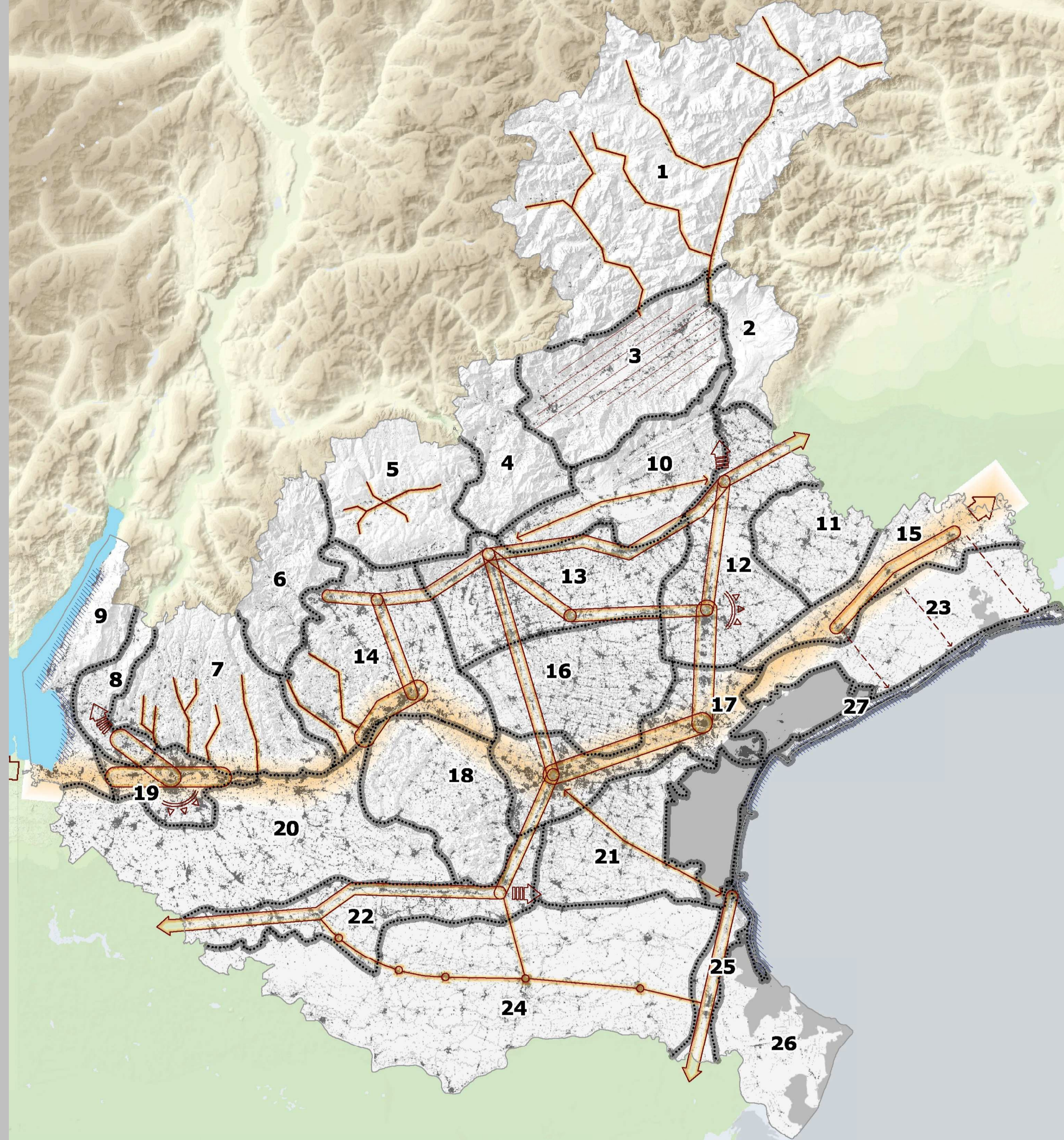
La S.S. n. 13 "Pontebbana" nel tratto di Carli: il contesto urbano è caratterizzato da un polmone di verde attrezzato

La S.S. n. 13 "Pontebbana" alle porte di Treviso: il contesto prevalente è quello dei parchi e del verde pubblico



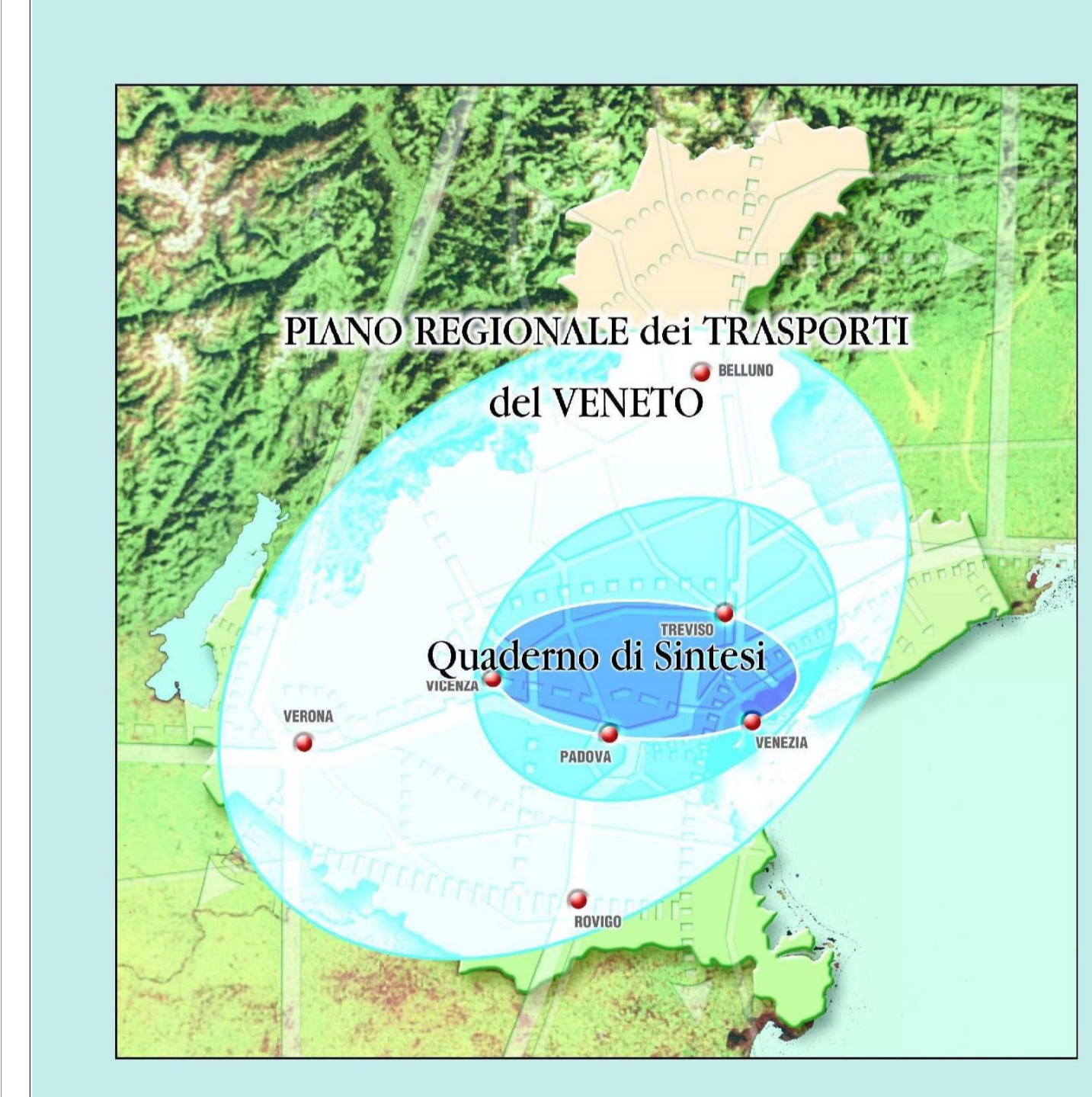
**VIABILITA' REGIONALE PRINCIPALE**

- Contine regionale
- Aree urbanizzate
- Autostrade
- Strade statali e regionali
- Strade provinciali
- Ferrovie
- Corsi d'acqua superficiali
- Corpi d'acqua

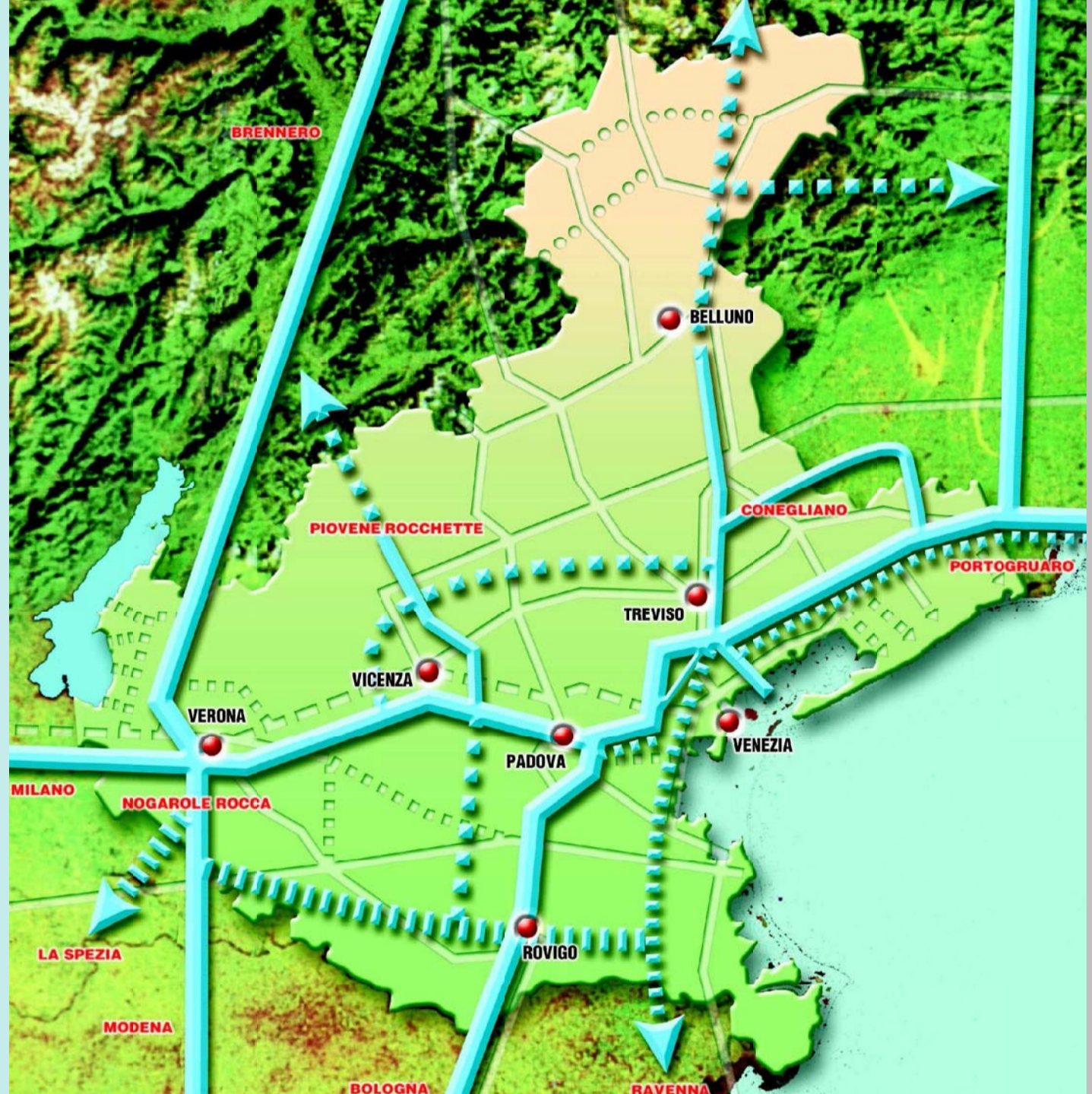


**VIABILITA' REGIONALE PRINCIPALE**

- Ambito morfologia insediativa
- Sistema delle relazioni del Corridoio V
- Sistema urbano ad alta densità insediativa
- Sistema urbano interconnesso
- Sistema di connessione di centri urbani
- Direttrice tendenziale di sviluppo urbano lineare
- Direttrice tendenziale di sviluppo urbano radiale
- Direttrice di sviluppo insediativo
- Direttrice di sviluppo insediativo del sistema alpino e prealpino
- Direttrice di connessione con il sistema turistico litoraneo
- Sistema metropolitano
- Sistema insediativo della Valbelluna
- Sistema insediativo lineare costiero



**PIANO REGIONALE DEI TRASPORTI**



**RETE AUTOSTRADALE**

- NUOVI ASSI AUTOSTRADALI SUL CORRIDOIO 5
- ASSI IN AVANZATO STADIO DI PROGETTAZIONE
- POTENZIAMENTO INFRASTRUTTURA ESISTENTE
- COMPLETAMENTO RETE



**RETE FERROVIARIA**

- RETE FERROVIARIA ESISTENTE
- RETE FERROVIARIA IN PROGETTO



**CORRIDOI FERROVIARI**

- CORRIDOI FERROVIARI
- TRATTE FERROVIARIE



**RETE STRADALE PRIMARIA**

- RETE ESISTENTE
- COMPLANARI AUTOSTRADA A4
- NUOVI ASSI E SERVIZIO AREE TURISTICHE
- POTENZIAMENTO RETE INTERVALIVA



**RETE LOGISTICA**

- PORTI
- AEROPORTI
- INTERPORTI
- AREE INTERPORTUALI E DI SUPPORTO
- AREE INTERPORTUALI E DI SUPPORTO (DI PROGETTO)



**SISTEMA FERROVIARIO REGIONALE METROPOLITANO**

- RETE SFMR
- SFMR FASE 1
- SFMR FASE 2
- SFMR FASE 3
- SFMR FASE 3 NUOVA REALIZZAZIONE
- SFMR OCCIDENTALE



**ALTA CAPACITA'**

- CORRIDOI ALTA CAPACITA' FERROVIARIA

**Adozione**  
Approvazione

**Consulenti specializzati**  
Arch. Antonio Pavan  
Ingegnere Marco Pavan  
Ingegnere Luca Palazzi  
Dott. Arch. Luca Cristan  
Ingegnere Enzo Crignolo  
Arch. Andrea Smerghini  
Urbanista Fabio Viani

**Progettisti**  
Arch. Antonio Pavan  
Urbanista Barbara Corradini  
Urbanista Daniele Polo

**Il Dirigente Area Tecnica**  
Arch. Antonio Pavan  
**Il Responsabile Ufficio Urbanistica**  
Ing. Alessandro Cusi

**Il Sindaco**  
Luca Scattolon  
**L'Assessore all'Urbanistica**  
Giovanni Bonari  
**Il Segretario Comunale**  
Dott.ssa Antonella Costello

**PAT 2010 COMUNE DI VILLORBA**

Piano di Assetto del Territorio  
Piano Regolatore Comunale L. 11/2006

**PIANIFICAZIONE SUPERIORE**  
Infrastrutture e mobilità