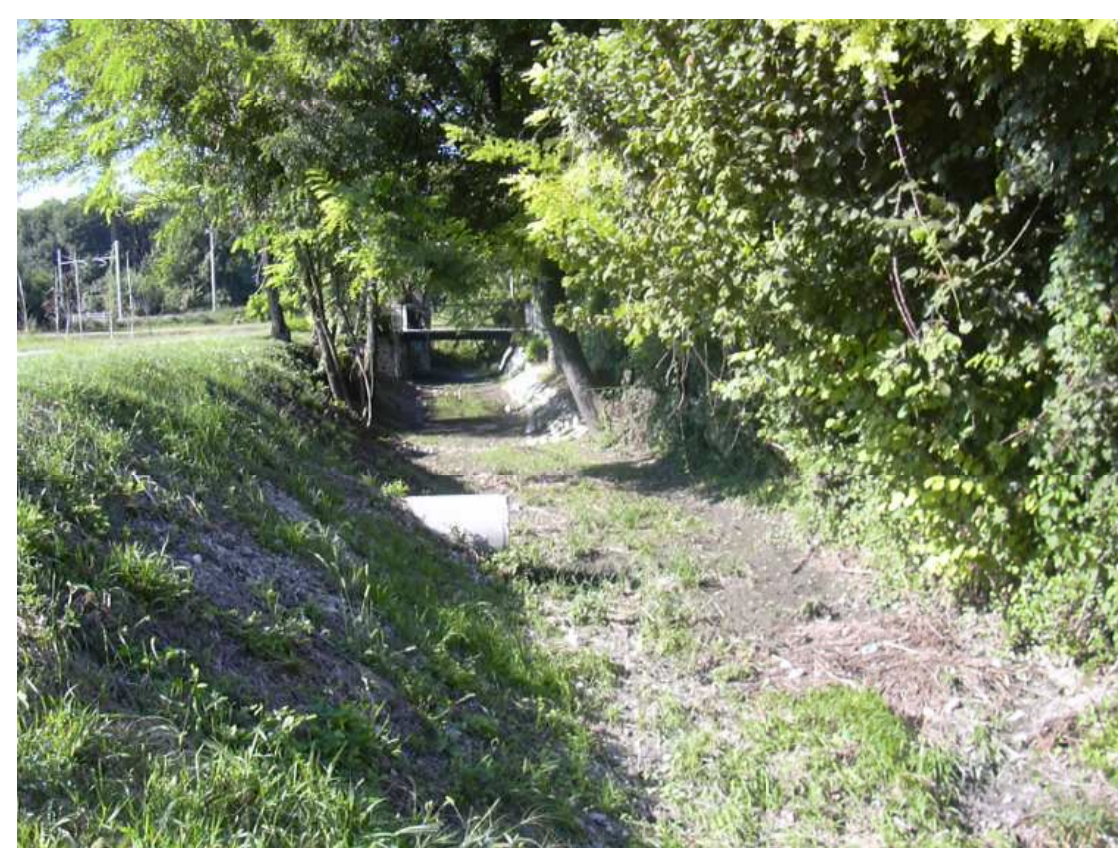




Il torrente Giverra, alimentato nel tratto iniziale del suo corso da acque di origine carsica affioranti ai piedi del Montello



Il Limbraga, un fiume di risorgiva che nasce nella zona sud-orientale di Fontane Bianche



Il canale Pavesella, alimentato con acque del Fiume Piave dalla deviazione di Nevessa



Il canale ergivo di Fontane, alimentato dal Fiume Piave

