

Legenda

Limite amministrativo Villorba

Macroambito indicativo della Rete ecologica

SIC IT3240012 "Fontane Bianche di Lancenigo"

ZPS IT3240012 "Fontane Bianche di Lancenigo"

ELEMENTI DELLA RETE ECOLOGICA

1- AREA NUCLEO (PTCP)

2- AREE DI CONNESSIONE

2.1- Corridoio ecologico principale (PTCP)

2.2- Corridoio ecologico secondario (PAT)

2.3- Area di completamento (PTCP)

2.4- Sleeping zone (PTCP)

3- FASCIA TAMPONE

4- AMBITO AGRICOLO INTEGRO (PAT)

5- ALTRI ELEMENTI

5.1- Rete idrografica principale

5.2- Varchi (PAT)

Azioni Strategiche - Sistema Inesedativo

Aree di urbanizzazione consolidata residenziale

Aree di urbanizzazione consolidata produttiva

Ampliabile (PTCP)

Non ampliabile (PTCP)

Non ampliabile con destinazione terziaria prevalente (PTCP)

Edificazione diffusa

Nuclei isolati e case sparse

Area di riqualificazione e riconversione

Operazione Incongrua - Attività produttiva in zona impropria (P.R.G.)

Elemento di degrado (Piano di Area delle Fontane Bianche)

Contesti territoriali destinati alla realizzazione di programmi complessi

Limiti fisici alla nuova edificazione

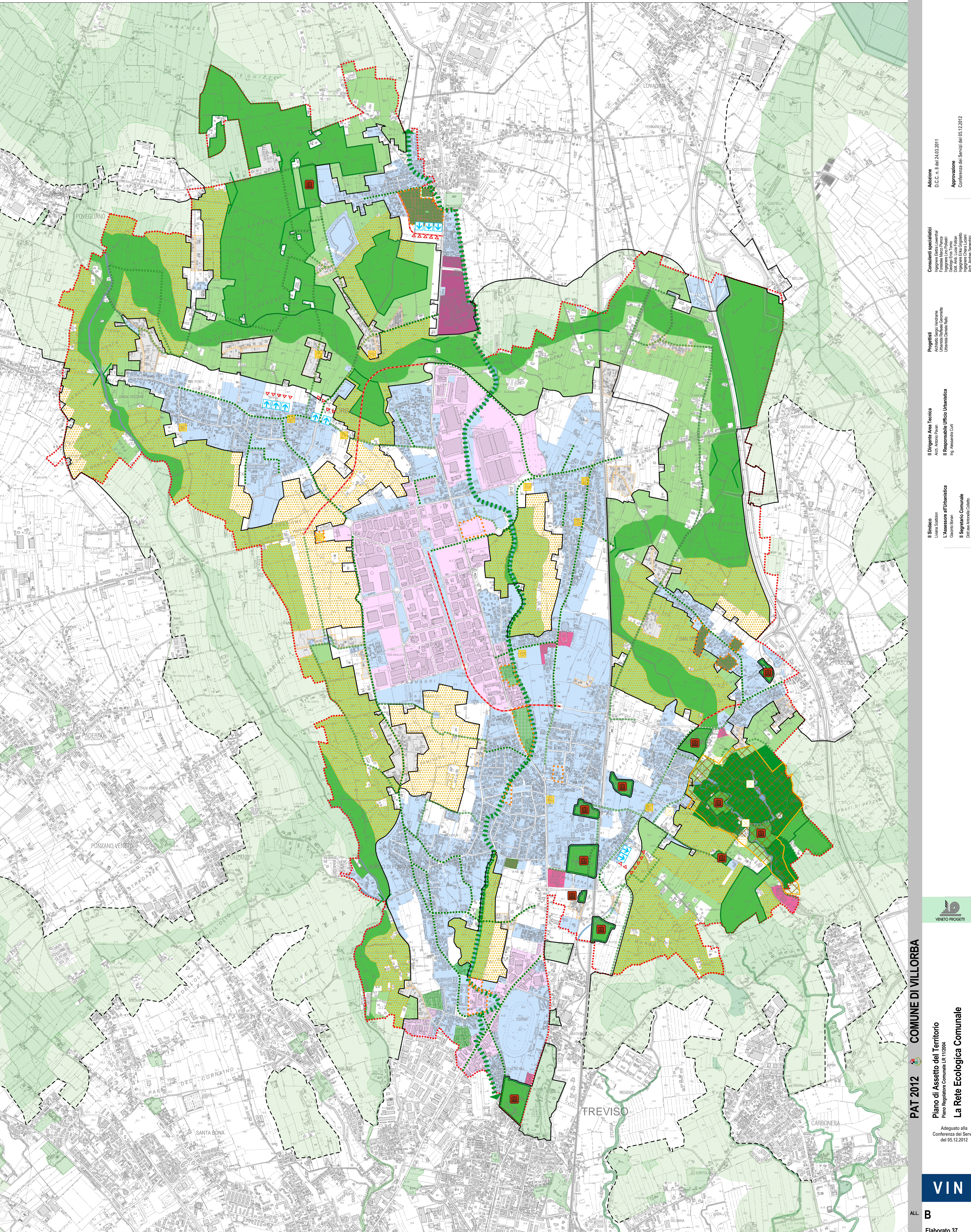
Linee preferenziali di sviluppo insediativo

AZIONI STRATEGICHE - Sistema Infrastrutturale

Infrastrutture di maggior rilevanza di progetto

Percorsi ciclopedonali esistenti

Percorsi ciclopedonali progetto



Adozione
D.C.C. n. 6 del 24.03.2011
Approvazione
Conferenza dei Servizi del 05.12.2012

Consulenti specializzati
Urbanistica: Umanistica Urbanistica
Ingegneria: Umanistica Urbanistica
Architettura: Umanistica Urbanistica
Urbanistica: Umanistica Urbanistica
Urbanistica: Umanistica Urbanistica

Progettisti
Urbanistica: Umanistica Urbanistica
Urbanistica: Umanistica Urbanistica
Urbanistica: Umanistica Urbanistica

Il Dirigente Area Tecnica
Arch. Antonio Pavan
Il Responsabile Ufficio Urbanistica
Ing. Alessandro Cusi

Il Sindaco
Luca Scattolon
L'Assessore all'Urbanistica
Giovanni Bonin
Il Segretario Comunale
Dott.ssa Antonella Corbelli

VENETO PROGETTI

PAT 2012 COMUNE DI VILLORBA

Piano di Assetto del Territorio
Piano Regolatore Comunale L.R. 1/2004
La Rete Ecologica Comunale

Adeguato alla Conferenza dei Servizi del 05.12.2012

VIN

B

Elaborato 37
scala 1:10.000