

AZIONI STRATEGICHE

Ambiti Territoriali Omogenei - A.T.O.

- ATO 1 - Venetia
- ATO 2 - Villorba
- ATO 3 - Polo produttivo di Casere
- ATO 4 - Casera
- ATO 5 - San Sisto
- ATO 6 - Carli - Lancengo
- ATO 7 - Fontana - Chiesa Vecchia
- ATO 8 - Ambito agricolo

AZIONI STRATEGICHE - Sistema insediativo

- Area di urbanizzazione consolidata residenziale
- Area di urbanizzazione consolidata produttiva
- Ampliabile (PTCP)
- Non ampliabile (PTCP)
- Non ampliabile con destinazione terziaria prevalente (PTCP)
- Edificazione diffusa

AZIONI STRATEGICHE - Sistema infrastrutturale

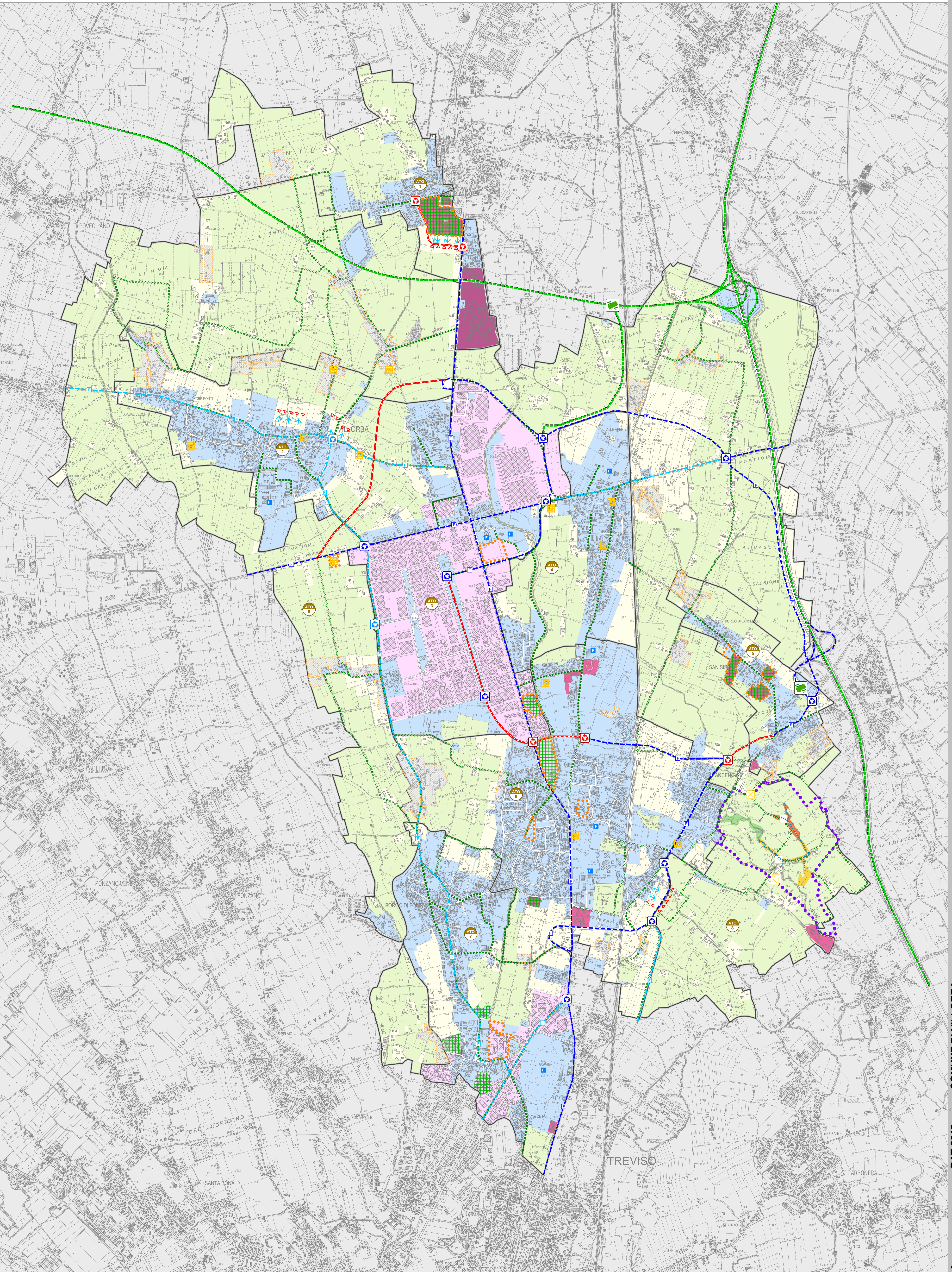
- Area di riqualificazione e riconversione
- Elemento di degrado (Piano di Area delle Fontane Bianche)
- Opera incongrua - Attività produttiva in zona impropria (P.R.G.)
- Contesti territoriali destinati alla realizzazione di programmi complessi
- Limiti fisici alla nuova edificazione
- Linee preferenziali di sviluppo insediativo

AZIONI STRATEGICHE - Sistema infrastrutturale

- Infrastrutture di grande scorrimento Superstrada Pedemontana Veneta e A27
- Infrastrutture di grande scorrimento Casello Superstrada Pedemontana Veneta e A27
- Infrastrutture di maggior rilevanza
- Infrastrutture di maggior rilevanza - Rotatoria
- Infrastrutture di maggior rilevanza di progetto
- Infrastrutture di maggior rilevanza - Rotatoria di progetto
- Infrastrutture di maggior rilevanza comunale
- Infrastrutture di maggior rilevanza comunale - Rotatoria
- Percorsi ciclopedonali esistenti
- Percorsi ciclopedonali progetto

VALORI E TUTELE - Sistema storico-ambientale

- Rete ecologica (Area nucleo, Area di connessione, Fascia tampono, Ambito agricolo integrato)
- Ambito agricolo
- SIC - ZPS IT3240012 "Fontane Bianche di Lancengo"
- HABITAT NATURALI DI INTERESSE COMUNITARIO (approvati con DGR 4240/08)
- Habitat 3200 "Fiumi delle pianure e montani con vegetazione del *Ranunculus fluitans*
- Mosco Habitat 91E9 "Foreste alluvionali di *Alnus glutinosa* e *Fragaria vesicaria* (Alno - Padien, Anion incana, Salicion alba), Habitat 6430 "Bordeaux planiziali, montane e alpine di *Impatiens nigrata*" e Habitat 3202
- Mosco dell'Habitat 3260 con altri habitat non di interesse comunitario
- Habitat Inverte 3260



legenda

Adozione
D.C.C. n. 8 del 24.03.2011
Approvazione
Conferenza dei Servizi del 05.12.2012

Consulenti specializzati
Urbanistica: Umanistica
Ingegneria: Umanistica
Architettura: Umanistica
Urbanistica: Umanistica
Urbanistica: Umanistica
Urbanistica: Umanistica

Progettisti
Urbanistica: Umanistica
Urbanistica: Umanistica
Urbanistica: Umanistica
Urbanistica: Umanistica
Urbanistica: Umanistica

Il Dirigente Area Tecnica
Arch. Antonio Pavan
Il Responsabile Ufficio Urbanistica
Ing. Alessandro Cusi

Il Sindaco
Luca Scatton
L'Assessore all'Urbanistica
Giovanni Bonin
Il Segretario Comunale
Dorcas Antonella Corbelli

PAT 2012 COMUNE DI VILLORBA

Piano di Assetto del Territorio
Piano Regolatore Comunale L.R. 11/2006
Valutazione delle interferenze del Progetto con il sito Rete Natura 2000

Adeguato alla Conferenza dei Servizi del 05.12.2012

VIN

ALL. A

Elaborato 37
scala 1:10.000