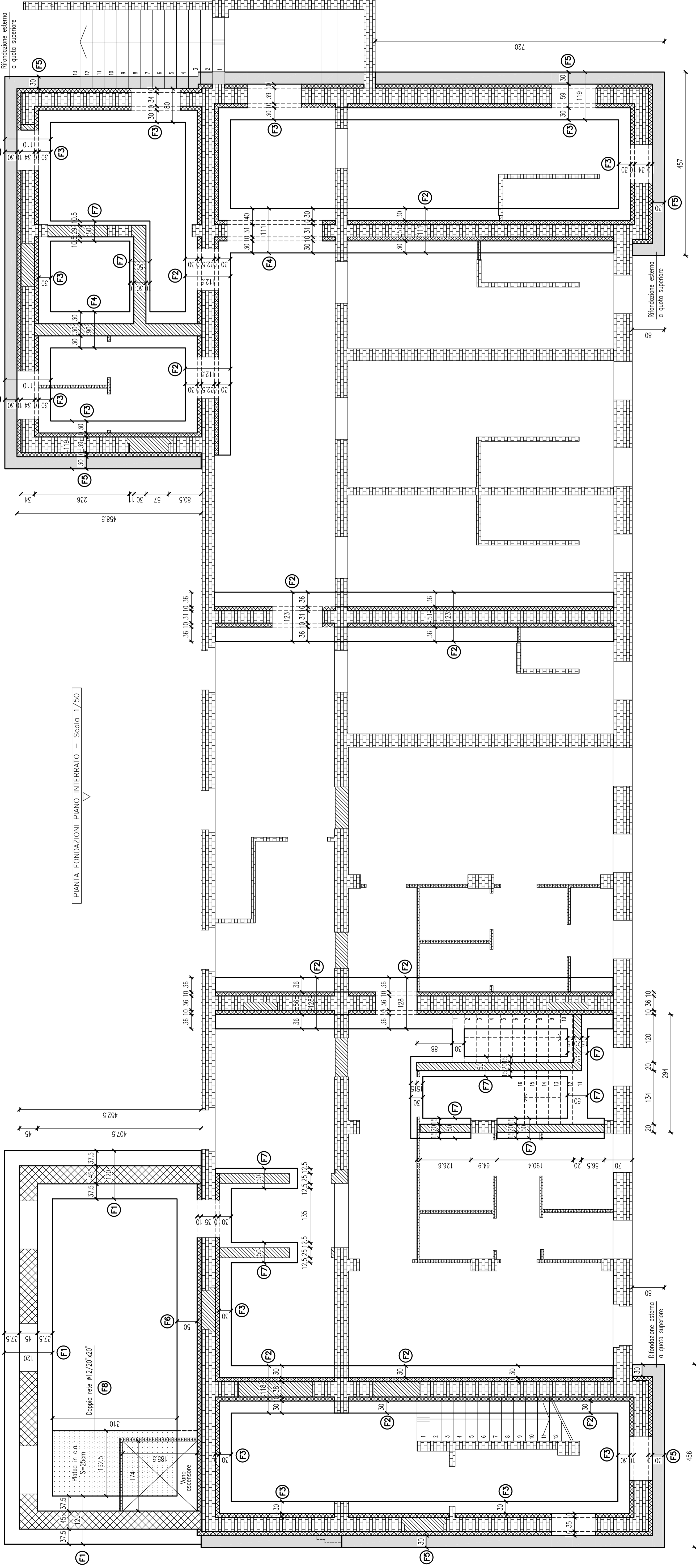
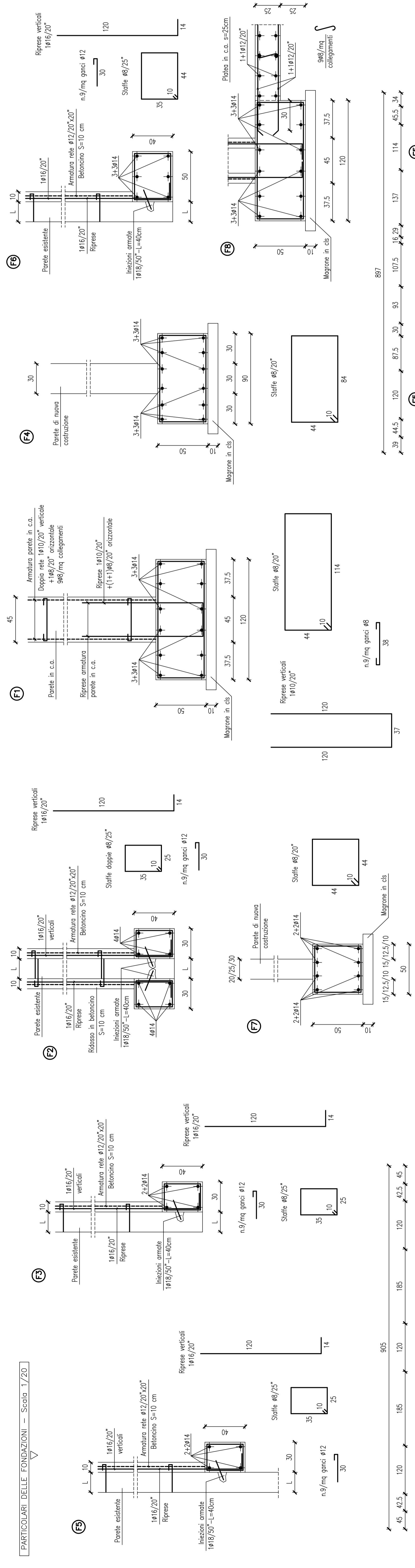


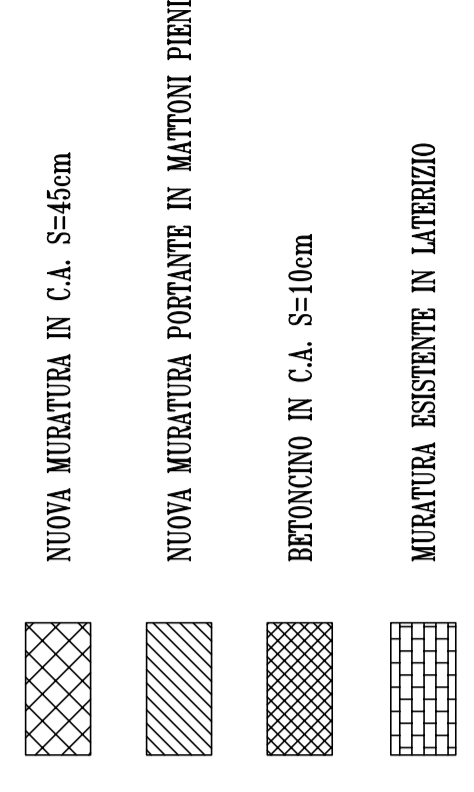
R.P.F. con soprappiù  
 arch. SIMONA  
 31070 - Villorba  
 Ingegneria  
 ing. DELUCO  
 ing. DELUCO  
 ing. DELUCO  
 ing. DELUCO  
 ing. DELUCO  
 ing. DELUCO

PROGETTO ESECUTIVO  
 L. PROGETTI DELLE STRUTTURE ING. MICHELE RUSSO



**CARATTERISTICHE DEI MATERIALI E PRESCRIZIONI COSTRUTTIVE**

- Calc. per magroni, fondazioni, massetti e platea
- Classe di esposizione ambientale XC2 - Rck>C25/30
- Collocstruzzo per travi e solette
- Classe di esposizione ambientale XC1 - Rck>C25/30
- Dimensione massima dell'aggregato: 20mm
- Rapporto acqua-cemento <= 0,55
- Acciaio B450C conforme al D.M. 17/01/2018.
- Solai in latero-cemento tipo Bausta H=16+5=21cm-i=60cm
- Le sovrapposizioni fra armature sono 60 ø (minimo)
- Quote e dimensioni da verificare in "corso d'opera" con il Direttore dei Lavori



Eseguire collegamenti tra le due rifondazioni mediante:  
 Staffe 30x4 sopra e 30x4 sotto l=80cm  
 Staffe 30x4 interne allo scasso (facoltative) circa