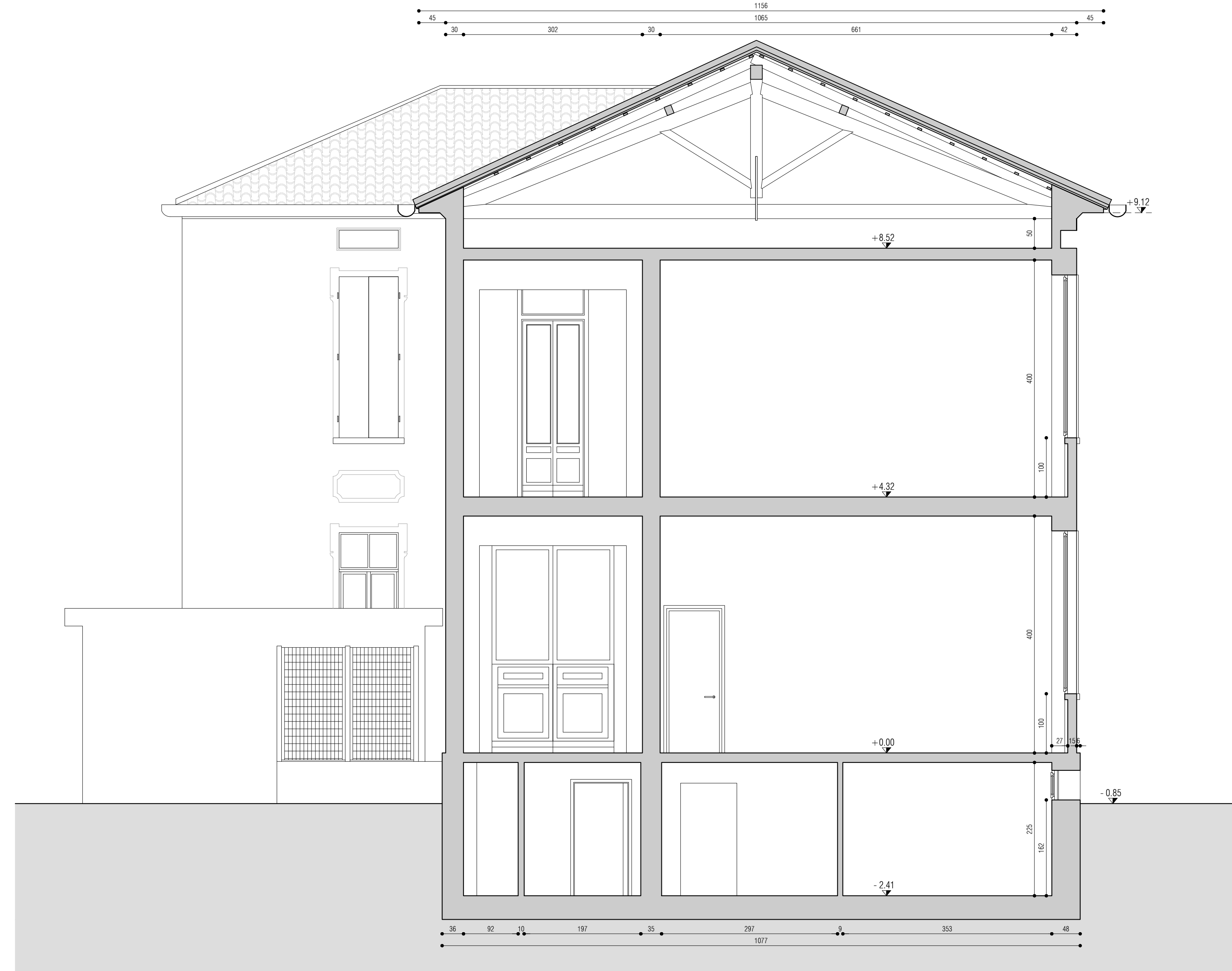
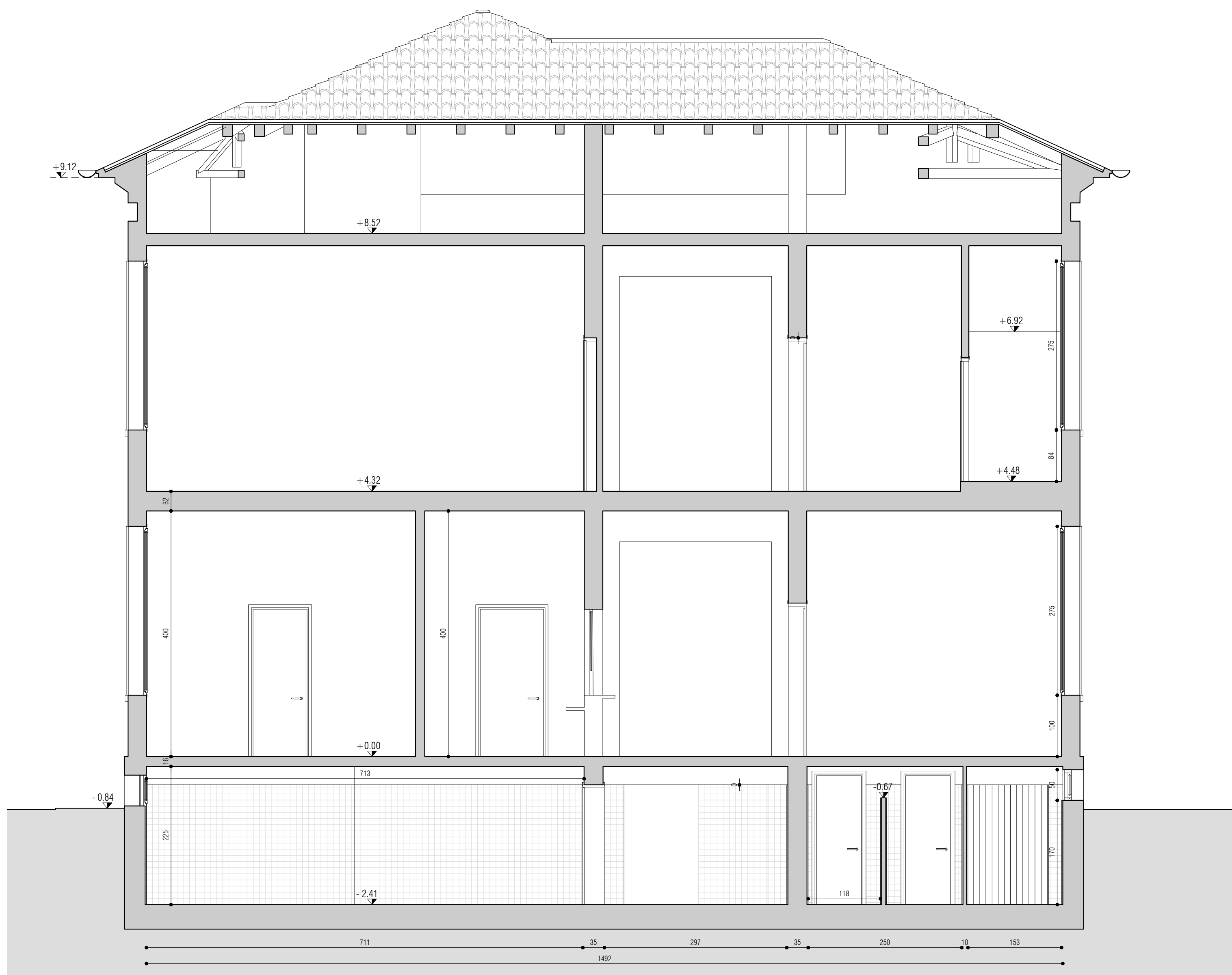


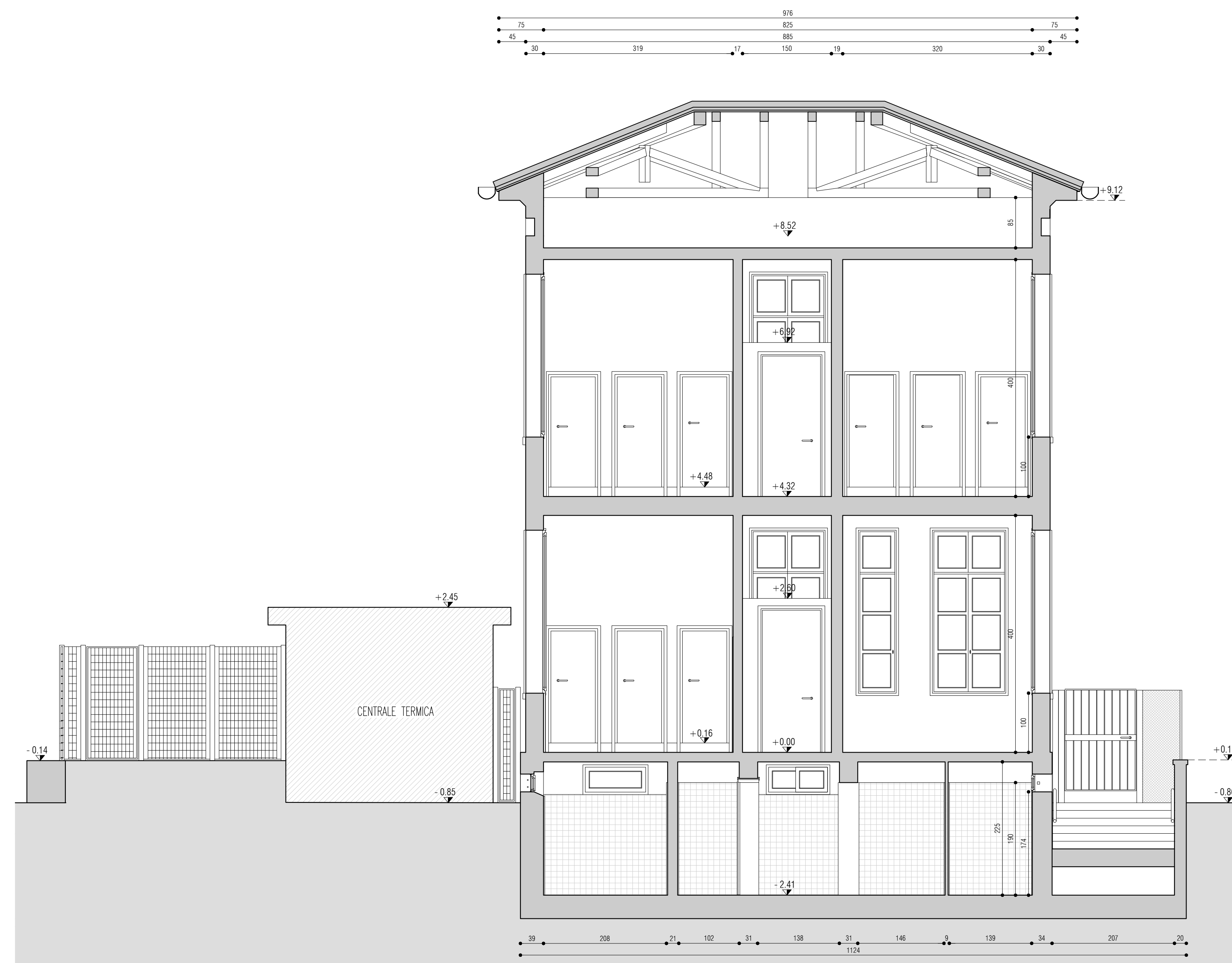
SEZIONE A-A



SEZIONE B-B



SEZIONE C-C



SEZIONE D-D

R.T.P. con capogruppo
 arch. REDIGANDA MASSIMO A.
 viale Marconi 58
 33170 - Portofino
 Tel. 0434.521175
 info@rediganda.it

COMUNE DI VILLORBA

PROVINCIA DI TREVISO

TAV. 2.RE

ing. BUSETTO MICHELE
 arch. DELL'ACCO CRISTINA
 arch. MAZZA GABRIELLA
 arch. ZENI STEFANIA
 p.l. ZILLE DAVIDE

LAVORI DI MIGLIORAMENTO SISMICO DELL'EX SCUOLA "L. PASTRO"

PROGETTO ESECUTIVO

SEZIONI A-A B-B C-C D-D

scala 1:50

