

R.T.P. con cappogruppo
arch. REGIONIA MASSIMO A.
via Manzoni 38
33100 - Treviso
Tel. 0434.521175
info@regionia.it
ing. BUETTO MICHELE
arch. DELL'ACCOLO CRISTINA
arch. MAZZA ISABELLA
arch. ZEN STEFANIA
p.l. ZILLE DAVIDE

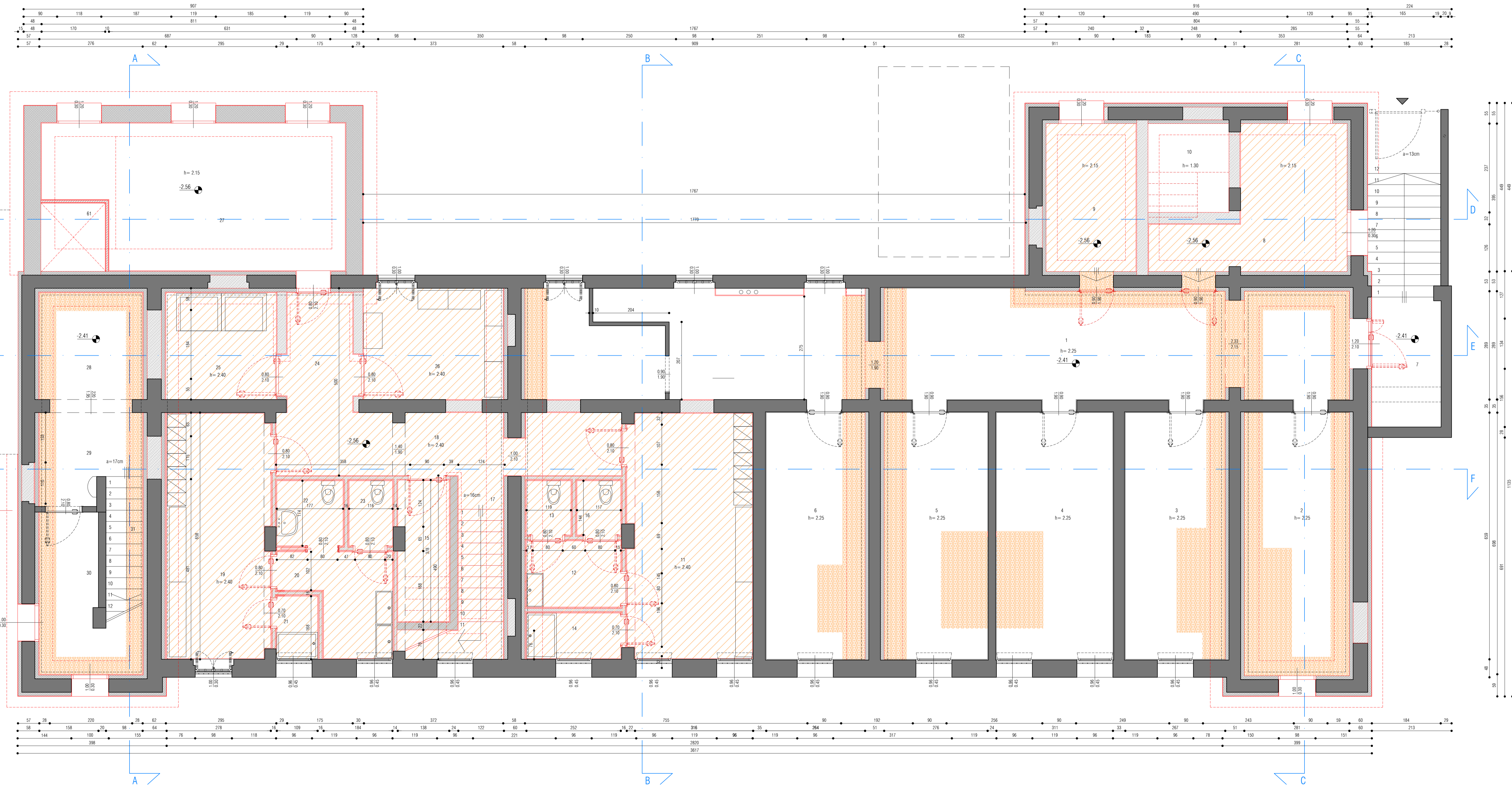
| PIANO SEMINTERRATO (h. 2,25m) | | | | | | |
|-------------------------------|-------------------------------|---------------------------------|-------------------------------------|---|--|---|
| N. | Destinazione d'uso | Superficie utile m ² | Superficie accessori m ² | Sup. illuminante richiesta m ² | Sup. illuminante reperita m ² | Sup. di accensione richiesta m ² |
| LOCALI TECNICI COMUNALI | | | | | | |
| 1 | Disimpegno | 62,80 | --- | 2,36 | --- | 2,36 |
| 2 | Vano tecnico polifunzionale 1 | 19,70 | --- | 0,27 | --- | 0,27 |
| 3 | Vano tecnico polifunzionale 2 | 17,60 | --- | 0,43 | --- | 0,27 |
| 4 | Vano tecnico polifunzionale 3 | 20,50 | --- | 0,54 | --- | 0,54 |
| 5 | Vano tecnico polifunzionale 4 | 18,20 | --- | 0,27 | --- | 0,27 |
| 6 | Vano tecnico polifunzionale 5 | 17,40 | --- | 0,27 | --- | 0,27 |
| 7 | Vano scale | 13,25 | --- | --- | --- | --- |
| 8 | Vano tecnico | 14,30 | --- | 0,60 | --- | 0,60 |
| 9 | Vano tecnico | 9,50 | --- | 0,30 | --- | 0,30 |
| 10 | Sottoscala inaccessibile | 5,20 | --- | --- | --- | --- |
| Totale m ² | | 93,40 | 105,05 | | | |

| COMANDO PULZEA LOCALE | | | | | | |
|-----------------------|-------------------------------|-------|-------|------|------|------|
| N. | Sorgiamento macchine | 21,70 | 0,86 | 0,86 | 0,86 | 0,86 |
| 11 | Antibagno | 4,45 | 0,45 | 0,45 | 0,45 | 0,45 |
| 12 | WC uomini | 1,70 | 0,40 | 0,40 | 0,40 | 0,40 |
| 13 | Docce | 3,05 | 0,40 | 0,40 | 0,40 | 0,40 |
| 14 | Sottoscala inaccessibile | 5,2 | --- | --- | --- | --- |
| 15 | WC uomini | 1,70 | 0,40 | 0,40 | 0,40 | 0,40 |
| 16 | Vano scale | 4,70 | 0,47 | 0,47 | 0,47 | 0,47 |
| 17 | Disimpegno | 15,00 | 1,50 | 1,50 | 1,50 | 1,50 |
| 18 | Spogliatoio femminile | 18,00 | 1,80 | 1,80 | 1,80 | 1,80 |
| 19 | Antibagno donne | 6,5 | 0,65 | 0,65 | 0,65 | 0,65 |
| 20 | WC donne | 3,10 | 0,40 | 0,40 | 0,40 | 0,40 |
| 21 | Docce | 2,00 | 0,40 | 0,40 | 0,40 | 0,40 |
| 22 | Disimpegno | 5,60 | --- | --- | --- | --- |
| 23 | Locale tecnico Caricabatterie | 8,35 | --- | --- | --- | --- |
| 24 | Ammezzata | 11,10 | 0,37 | 0,37 | 0,37 | 0,37 |
| 25 | Deposito | 28,40 | 0,94 | 0,94 | 0,94 | 0,94 |
| Totale m ² | | 98,75 | 43,60 | | | |

| LOCALI COMUNALI | | | | | | |
|-----------------------|--------------|---------------------------------|-------------------------------|---|--|---|
| N. | Descrizione | Superficie utile m ² | Sup. accessori m ² | Sup. illuminante richiesta m ² | Sup. illuminante reperita m ² | Sup. di accensione richiesta m ² |
| 28 | Vano tecnico | 7,86 | --- | --- | --- | --- |
| 29 | Vano tecnico | 5,95 | --- | --- | --- | --- |
| 30 | Vano tecnico | 8,55 | --- | 0,54 | --- | 0,54 |
| 31 | Vano scale | 4,10 | --- | --- | --- | --- |
| Totale m ² | | 26,46 | --- | --- | --- | --- |

locali che necessita di un impianto di illuminazione artificiale *

locali che necessita di impianto di ventilazione forzata che deve garantire 5 ricambi/h se continua e 10 ricambi/h se temporizzata (2 ricambi/h per depositi) **



- MURATURA ESISTENTE
- MURATURA IN MATTONI PIENO A DUE TESTE
- CALCESTRUZZO ARMATO PER CONSOLIDAMENTO SP. CM 10
- MURATURA IN CALCESTRUZZO
- CONTROPARETE IN CARTONGESSO A DOPPIA LASTRA CON ISOLAMENTO TERMICO IN PANNELLI DI POLIURETANO SF. CM 5+5
- SETTI DI LATRIZIO FINITURA INTONACO O PIASTRELLA
- PARETI IN CARTONGESSO A DOPPIA LASTRA
- RIPRISTINO PAVIMENTAZIONE
- DEMOLIZIONE PAVIMENTAZIONE ESISTENTE E RIFACIMENTO CON VESPADO AERATO ED ISOLAMENTO TERMICO
- RIPROZIONAMENTO DI INFISSO ESISTENTE