



Comune di VILLORBA - TV

PEBA

Piano per l'Eliminazione delle **B**arriere **A**rchitettoniche



2 - EDIFICI

Giugno 2020

Professionisti incaricati

Comune di Villorba



SCARPA & DROUILLE
ARCHITETTURA + URBANISTICA

arch. Aldo Scarpa, urb. Murielle Drouille-Scarpa

Sindaco

Marco Serena

Resp. area LL.PP.

arch. Antonio Pavan



ELENCO EDIFICI COMUNALI

<i>cod</i>	<i>NOME</i>	<i>indirizzo</i>	<i>note</i>
E01	MUNICIPIO, SEDE CENTRALE	Piazza Umberto I, 19 CARITA'	Amministratori, Segreteria, Messi, Tributi, Urbanistica ed Edilizia Privata, Ambiente, Attività produttive, Lavori Pubblici, Ragioneria, Polizia locale
E02	UFFICI DISLOCATI VILLA GIOVANNINA	Piazza Umberto I, 21 CARITA'	Sportello per il Cittadino, uff. Demografici
E03	UFFICI DISLOCATI EX ISTITUTO MONTFORT	Via della Libertà, 4 CARITA'	Pubblica istruzione, Servizi sociali, Sport e cultura, Ufficio giovani
E04	BIBLIOTECA	Via della Libertà, 2 CARITA'	
E05	CENTRO SOCIALE di VILLORBA	Pzza Vittorio Emanuele II VILLORBA	
E06	SCUOLA DELL'INFANZIA C. COLLODI	Via Libertà, 4 LANCENIGO	
E07	SCUOLA PRIMARIA DON L. PELLIZZARI	Via Solferino, 14 FONTANE	Direzione scolastica e uffici di Segreteria
E08	SCUOLA PRIMARIA E. DE AMICIS	Via Fontane, 42 FONTANE	
E09	SCUOLA PRIMARIA G. MARCONI	Via Postioma CATENA	
E10	SCUOLA PRIMARIA G. PASCOLI	Via Piave, 88 S. SISTO	
E11	SCUOLA PRIMARIA MARCO POLO e PALESTRA	Via Centa, 90 Villorba	
E12	SCUOLA SECONDARIA I° G. SCARPA	Via Centa, 90 Villorba	
E13	SCUOLA SECONDARIA I° A. MANZONI	Via Galvani, 4 LANCENIGO	
E14	IMPIANTI SPORTIVI (RUGBY)	Via Postioma CATENA	gestito dall'A.S.D. RUGBY VILLORBA
E15	CENTRO POLISPORTIVO	Via Marconi, 10/a CATENA	campo calcio (gestito da A.S.D. VILLORBA CALCIO) campo rugby (gestito da A.S.D. RUGBY VILLORBA) pista atletica (gestito da ASD ATLETICA VILLORBA)
E17	CAMPO CALCIO FONTANE	Via Cave, 15/a FONTANE	gestito da S.S.D. FUTSAL VILLORBA
E18	CAMPO CALCIO VILLORBA	Via C. Battisti, 11 VILLORBA	gestito da A.S.D. VILLORBA CALCIO
E19	PALATEATRO DI FONTANE	Via Cave, 15/a FONTANE	gestito da S.S.D. FUTSAL VILLORBA
E20	PALESTRA DI CARITA' (v. scuola media E13)	Via Galvani, 2 CARITA'	annessa alla Scuola media Manzoni, gestita da VOLLEY FONTANE
E21	PALESTRA DI CATENA (v. scuola el. E09)	Via Postioma , 54/c CATENA	adiacente la Scuola elementare Marconi



E22	PALESTRA VIA SOLFERINO (v. scuola el. E07)	Via Solferino, 14 FONTANE	annessa alla scuola elementare Don Pellizzari
E23	PALESTRA SAN SISTO (v. scuola el. E10)	Via Piave, 88 LANCENIGO	annessa alla scuola elementare Pascoli
E24	CIMITERO DI VILLORBA	via Trento	mq 12.100
E25	CIMITERO DI FONTANE	(via del cimitero)	mq 10.000
E26	CIMITERO DI LANCENIGO	via Chiesa	mq 6.600
E27	CIMITERO DI CATENA	via Postioma	mq 5.000

ALTRI EDIFICI COMUNALI NON SCHEDATI

<i>cod</i>	<i>NOME</i>	<i>indirizzo</i>	<i>note</i>
E16	IMPIANTO SPORTIVO DI CARITÀ	Via Marconi, 4	DISMESSO
E28	UFFICI DISLOCATI EX SCUOLA "PASTRO"	Piazza Umberto I, 18	LAVORI IN CORSO
E29	SCUOLA ELEM. E PALESTRA VENTURALI	Via Campagnola, 30 - Venturali	DISMESSA



VALUTAZIONE ACCESSIBILITA' PER AMBITI DI INDAGINE

COD	EDIFICIO	AMBITO D'INDAGINE						
		Parch. riservato	Accesso esterno	Servizio igienico	Colleg. verticali	Fruibilità interna	Aree esterne	Uscite sic.
E01	MUNICIPIO, SEDE CENTRALE	Da migliorare	A norma	Da migliorare	A norma	A norma	Non valutabile	Non valutabile
E02	UFFICI DISLOCATI VILLA GIOVANNINA	A norma	Da migliorare	Da migliorare	A norma	A norma	Non a norma	Non a norma
E03	UFFICI DISLOCATI EX ISTITUTO MONTFORT	Da migliorare	A norma	Da migliorare	A norma	A norma	Non valutabile	A norma
E04	BIBLIOTECA E ANNESSI	A norma	A norma	A norma	Da migliorare	A norma	A norma	A norma
E05	CENTRO SOCIALE di VILLORBA	A norma	A norma	A norma	Non a norma	A norma	A norma	Non a norma
E06	SCUOLA INFANZIA "COLLODI"	Non a norma	A norma	A norma	Non valutabile	Da migliorare	A norma	Non a norma
E07	SCUOLA PRIMARIA "DON PELLIZZARI"	A norma	A norma	Da migliorare	Non valutabile	Da migliorare	Da migliorare	A norma
E08	SCUOLA PRIMARIA "DE AMICIS"	Da migliorare	A norma	A norma	Non a norma	Da migliorare	A norma	A norma
E09	SCUOLA PRIMARIA "MARCONI"	A norma	A norma	Da migliorare	Non a norma	A norma	A norma	A norma
E10	SCUOLA PRIMARIA "PASCOLI"	Non a norma	A norma	A norma	Non a norma	A norma	Da migliorare	A norma
E11	SCUOLA PRIMARIA "MARCO POLO" (con palestra)	A norma	Da migliorare	A norma	A norma	A norma	Da migliorare	A norma
E12	SCUOLA SECONDARIA I° "SCARPA"	Non a norma	Non a norma	Da migliorare	Non a norma	Da migliorare	Da migliorare	Da migliorare
E13	SCUOLA SECONDARIA I° "MANZONI"	A norma	Da migliorare	A norma	Da migliorare	Da migliorare	A norma	Non a norma
E14	IMPIANTO SPORTIVO RUGBY	Non a norma	Da migliorare	Da migliorare	Non valutabile	Non valutabile	Da migliorare	Non valutabile
E15	POLISPORTIVO (STADI CALCIO E RUGBY)	A norma	Non a norma	Da migliorare	A norma	A norma	Non valutabile	Non valutabile
E17	CAMPO DA CALCIO DI FONTANE	Non a norma	A norma	A norma	Non valutabile	Da migliorare	A norma	Non valutabile
E18	CAMPO DA CALCIO DI VILLORBA	Non a norma	A norma	A norma	Non valutabile	A norma	Non a norma	Non valutabile
E19	PALATEATRO DI FONTANE	Da migliorare	A norma	A norma	A norma	A norma	Non valutabile	A norma
E20	PALESTRA SCUOLA MEDIA MANZONI	A norma	A norma	A norma	Non valutabile	A norma	Non valutabile	A norma
E21	PALESTRA SCUOLA EL. MARCONI	A norma	Da migliorare	A norma	Da migliorare	Da migliorare	Non valutabile	Da migliorare
E22	PALESTRA SCUOLA EL. PELLIZZARI	A norma	A norma	Da migliorare	Non valutabile	A norma	Non valutabile	A norma
E23	PALESTRA SCUOLA EL. PASCOLI	A norma	A norma	Da migliorare	Non valutabile	A norma	Non valutabile	A norma
E24	CIMITERO DI VILLORBA (12.100 mq)	Da migliorare	A norma	Da migliorare	Non valutabile	A norma	Non valutabile	Non valutabile
E25	CIMITERO DI FONTANE (10.000 mq)	Non a norma	Da migliorare	Non a norma	A norma	A norma	Non valutabile	Non valutabile
E26	CIMITERO DI LANCENIGO (6.600 mq)	A norma	A norma	Da migliorare	Non valutabile	A norma	Non valutabile	Non valutabile
E27	CIMITERO DI CATENA (5.000 mq)	Da migliorare	A norma	A norma	Non valutabile	A norma	Non valutabile	Non valutabile

Legenda

A norma  Da migliorare  Non a norma  Non valutabile 



PRIORITA' E IMPORTO SOMMARIO DI SPESA

COD	EDIFICIO	IMPORTO	PRIORITA'				
			importanza	tecnico	segnalaz.	progr.	TOT
E01	MUNICIPIO, SEDE CENTRALE	7.345,20 €	3,0	1,5	0,0	0,0	4,5
E02	UFFICI DISLOCATI VILLA GIOVANNINA	1.200,00 €	3,0	2,5	0,0	0,0	5,5
E03	UFFICI DISLOCATI EX ISTITUTO MONTFORT	594,00 €	3,0	1,0	0,0	0,0	4,0
E04	BIBLIOTECA E ANNESSI	800,00 €	3,0	0,5	0,0	0,0	3,5
E05	CENTRO SOCIALE di VILLORBA	23.200,00 €	3,0	2,0	0,0	0,0	5,0
E06	SCUOLA INFANZIA "COLLODI"	2.800,00 €	2,5	1,5	0,0	0,0	4,0
E07	SCUOLA PRIMARIA "DON PELLIZZARI"	2.820,00 €	3,0	1,5	0,0	0,0	4,5
E08	SCUOLA PRIMARIA "DE AMICIS"	5.200,00 €	3,0	2,0	0,0	0,0	5,0
E09	SCUOLA PRIMARIA "MARCONI"	20.670,00 €	3,0	1,5	0,0	1,0	5,5
E10	SCUOLA PRIMARIA "PASCOLI"	21.770,00 €	3,0	2,5	0,0	0,0	5,5
E11	SCUOLA PRIMARIA "MARCO POLO" (con palestra)	3.240,00 €	3,0	1,0	0,0	1,0	5,0
E12	SCUOLA SECONDARIA I° "SCARPA"	31.290,00 €	3,0	4,0	0,0	1,0	8,0
E13	SCUOLA SECONDARIA I° "MANZONI"	1.580,00 €	3,0	2,0	0,0	0,0	5,0
E14	IMPIANTO SPORTIVO RUGBY	2.340,00 €	1,0	2,0	0,0	0,0	3,0
E15	POLISPORTIVO (STADI CALCIO E RUGBY)	6.660,00 €	2,0	1,5	0,0	1,0	4,5
E17	CAMPO DA CALCIO DI FONTANE	1.230,00 €	1,0	1,5	0,0	0,0	2,5
E18	CAMPO DA CALCIO DI VILLORBA	1.230,00 €	0,5	2,0	0,0	0,0	2,5
E19	PALATEATRO DI FONTANE	560,00 €	2,0	0,0	0,0	0,0	2,0
E20	PALESTRA SCUOLA MEDIA MANZONI	- €	2,0	0,0	0,0	0,0	2,0
E21	PALESTRA SCUOLA EL. MARCONI	1.670,00 €	1,5	2,0	0,0	0,0	3,5
E22	PALESTRA SCUOLA EL. PELLIZZARI	38,00 €	1,0	0,5	0,0	0,0	1,5
E23	PALESTRA SCUOLA EL. PASCOLI	120,00 €	1,0	0,5	0,0	0,0	1,5
E24	CIMITERO DI VILLORBA (12.100 mq)	1.380,00 €	2,0	1,0	0,0	0,0	3,0
E25	CIMITERO DI FONTANE (10.000 mq)	7.060,00 €	2,0	2,0	0,0	0,0	4,0
E26	CIMITERO DI LANCENIGO (6.600 mq)	2.000,00 €	2,0	0,5	0,0	0,0	2,5
E27	CIMITERO DI CATENA (5.000 mq)	900,00 €	2,0	0,5	0,0	0,0	2,5
		147.697,20 €					

PUNTEGGI PRIORITA'

Edificio d'interesse strategico (scuola, livello di frequentazione, ecc.)
Rilievo tecnico (non conformità rilevate)
Segnalazioni pervenute da amministrazione o portatori d'interesse
Interventi già programmati

da 0 a 3
da 0 a 4
da 0 a 2
da 0 a 1



NOME E FUNZIONE	MUNICIPIO, sede centrale	E01
	Amministratori, Segreteria, Messi, Tributi, Urbanistica ed Edilizia Privata, Ambiente, Attività produttive, Lavori Pubblici, Ragioneria, Polizia locale (provvisorio)	
INDIRIZZO	Piazza Umberto I, 19	

	Descrizione	Tipo di intervento
PARCHEGGIO RISERVATO	Presente ma la pav. di raccordo alla rampa presenta delle sconessioni	Rifare binder in asfalto per raccordo con percorso pedonale
ACCESSO EDIFICIO	A norma	(v. nota)
SERVIZIO IGIENICO	A norma ma non segnalato	Installare targa segnaletica "wc disabili"
COLLEGAMENTI VERTICALI	Esterno: rampa a norma Interno: ascensore a norma; scala a norma	-
FRUIBILITA' INTERNA	A norma	-
CORTILE/AREE ESTERNE	Orientamento e mobilità difficoltosi in piazza Umberto I causa assenza percorsi pedonali	v. scheda intervento SPAZI PUBBLICI*
NOTE	In considerazione della funzione dell'edificio si prevede l'installazione di una porta automatica Sono assenti segnali podotattili che indirizzino il percorso verso gli ingressi dell'edificio.	

GIUDIZIO SUL LIVELLO DI ACCESSIBILITÀ

- buona accessibilità/ a norma
 accessibilità limitata/ da qualificare
 non accessibile/ non a norma

Parch. Riservato	Accesso esterno	Servizio igienico	Colleg. Verticali	Fruibilità interna	Aree scoperte	Uscite sicurezza
					P.zza Umberto I	

PRIORITÀ

critero		punteggio assegnato
Edificio d'interesse strategico e livello di frequentazione	(da 1 a 3)	3,0
Rilievo tecnico (quantità e gravità delle non conformità rilevate)	(da 0 a 4)	1,0
Segnalazioni pervenute da amministrazione o portatori d'interesse	(da 0 a 2)	0,0
Interventi di adeguamento/restauro già programmati	(da 0 a 1)	0,0
	somma (da 1 a 10)	4,0

COMPUTO INTERVENTI

Cod	DESCRIZIONE (dove / tipo d'intervento)	u.m.	Quantità	Costo unit.	tot. Euro
B5	Rif. binder piazzale esterno	mq	10	€ 16,00	160,00
E2	Installazione targa WC	n	2	€ 35,00	70,00
-	Installazione porta automatica ingresso esterno	n	6.000	€ 6.000,00	6.000,00
C2	Installazione segnali podotattili percorso esterno e atrio ingresso	m	8	€ 70,00	560,00
SOMMA					6.121,00
extra	SPESE TECNICHE, UTILI IMPRESA, IMPREVISTI		20%		1.224,20
TOTALE					7.345,20



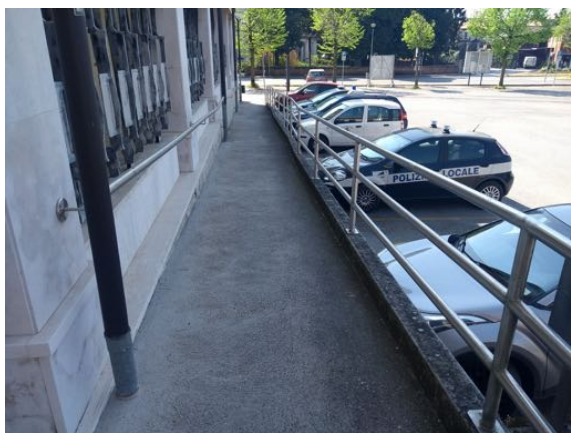
RIFERIMENTI FOTOGRAFICI



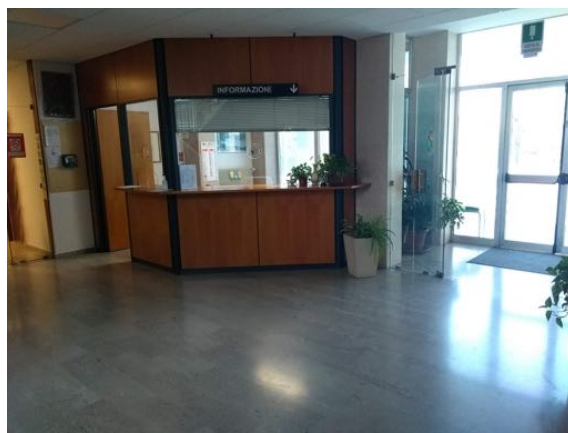
1



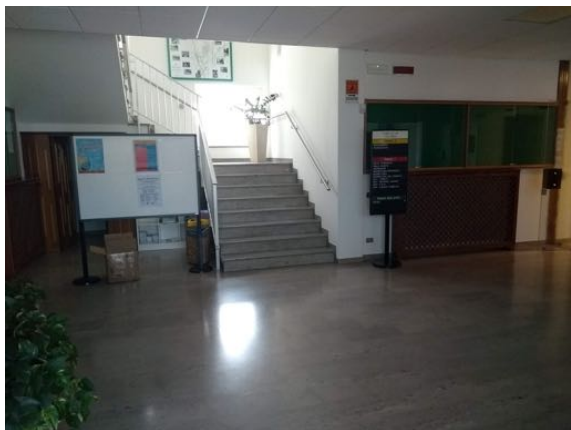
2



3



4



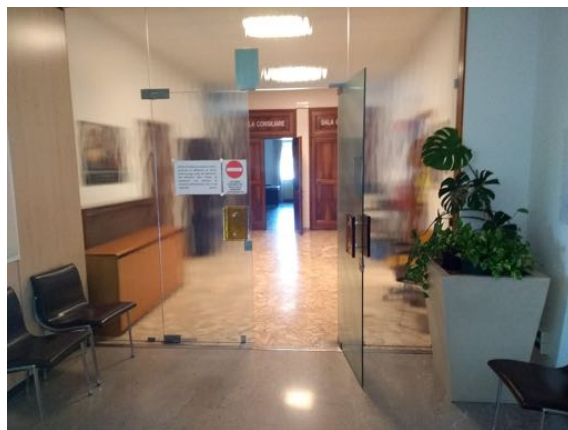
5



6



7



8



NOME E FUNZIONE	VILLA GIOVANNINA, uffici comunali dislocati Sportello per il Cittadino, uff. Demografici	E02
INDIRIZZO	Piazza Umberto I, 21	

	Descrizione	Tipo di intervento
PARCHEGGIO RISERVATO	Adiacente al parcheggio della biblioteca (parcheggio distante)	-
ACCESSO EDIFICIO	Esterno: ingresso disabili laterale; percorso pavimentato; rampa a norma; porta a chiamata	Installazione maniglia a spinta antipanico sulla porta laterale, per facilitare l'apertura ad anta e rendere accessibile l'uscita di sicurezza
SERVIZIO IGIENICO	Dimensione a norma ma privo di ausili per la mobilità	Installazione maniglione passamano e rialzo WC
COLLEGAMENTI VERTICALI	Interno: montacarichi a norma, scala a norma	-
FRUIBILITA' INTERNA	A norma, con sportelli aperti	-
CORTILE/AREE ESTERNE	Il giardino è privo di vialetti pavimentati	v. scheda intervento SPAZI PUBBLICI*
NOTE	La porta laterale per disabili a due ante necessita di assistenza per aprire entrambe le ante. Sono assenti segnali podotattili che indirizzino il percorso verso gli ingressi dell'edificio. L'edificio è privo di uscite sicurezza accessibili causa presenza scalini nelle uscite principali	

GIUDIZIO SUL LIVELLO DI ACCESSIBILITÀ

- buona accessibilità/ a norma
 accessibilità limitata/ da qualificare
 non accessibile/ non a norma

Parch. Riservato	Accesso esterno	Servizio igienico	Colleg. Verticali	Fruiibilità interna	Aree scoperte	Uscite sicurezza
					 Giardino villa*	

PRIORITÀ

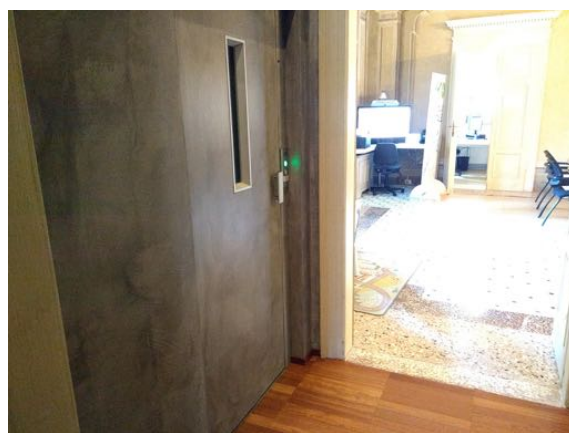
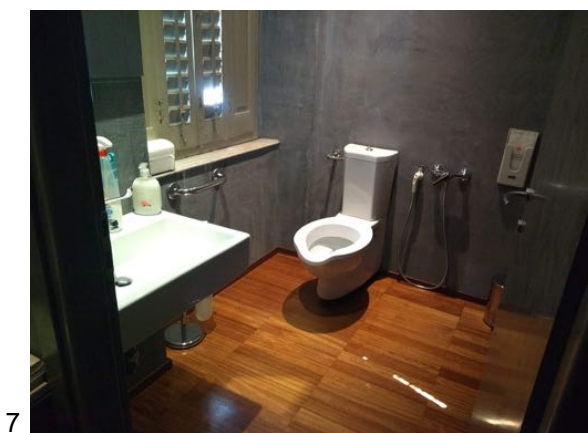
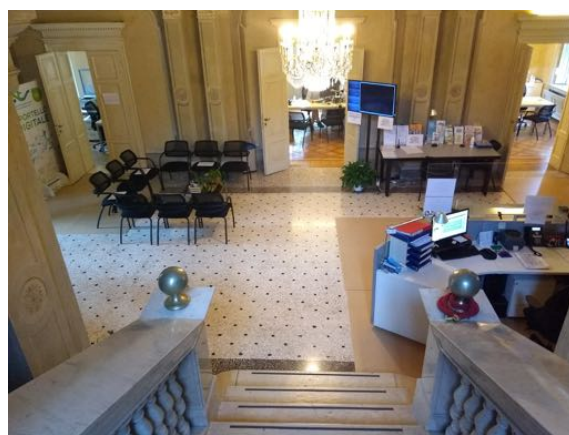
critero		punteggio assegnato
Edificio d'interesse strategico e livello di frequentazione	(da 1 a 3)	3,0
Rilievo tecnico (quantità e gravità delle non conformità rilevate)	(da 0 a 4)	2,5
Segnalazioni pervenute da amministrazione o portatori d'interesse	(da 0 a 2)	0,0
Interventi di adeguamento/restauro già programmati	(da 0 a 1)	0,0
	somma (da 1 a 10)	5,5

COMPUTO INTERVENTI

Cod	DESCRIZIONE (dove / tipo d'intervento)	u.m.	Quantità	Costo unit.	Tot. Euro
	Servizio igienico: installazione rialzo WC e maniglione passamano	n	2	€ 150,00	300,00
-	Porta laterale ingresso disabili: installazione meccanismo apertura a spinta	n	1	€ 700,00	700,00
SOMMA					1.000,00
	SPESE TECNICHE, UTILI IMPRESA, IMPREVISTI		20%		200,00
TOTALE					1.200,00



RIFERIMENTI FOTOGRAFICI





NOME E FUNZIONE	UFFICI DISLOCATI EX ISTITUTO MONTFORT Pubblica istruzione, Servizi sociali, Sport e cultura + Ufficio giovani (DISTACCATO)	E03
INDIRIZZO	Via della Libertà, 4 – Carità	

	Descrizione	Tipo di intervento
PARCHEGGIO RISERVATO	Presenti 2 parcheggi, uno fuori dal cancello (su strada) e uno interno all'area	Rifare segnaletica orizzontale del parch. interno
ACCESSO EDIFICIO	Uffici al piano primo, accessibili dall'esterno con ascensore a norma. L'ufficio giovani è distaccato al p. terra ma con piccola rampa in corrispondenza dell'ingresso	Installare corrimano per agevolare l'ingresso dell'ufficio giovani
SERVIZIO IGIENICO	A norma (assente targa segnaletica) Nell'ufficio giovani è esterno (di servizio anche per l'area verde) con piccolo scalino h3cm	Installare scivolo h 3,5 cm
COLLEGAMENTI VERTICALI	A norma	-
FRUIBILITA' INTERNA	A norma	-
CORTILE/AREE ESTERNE	A norma.	Area verde attrezzata con campo gioco, area skate; è collegata alla villa Giovannini. NON ha percorsi pavimentati (V. INTERVENTI SPAZI URBANI)
NOTE	Sono assenti segnali podotattili che indirizzino il percorso verso gli ingressi dell'edificio.	

GIUDIZIO SUL LIVELLO DI ACCESSIBILITÀ

- buona accessibilità/ a norma
- accessibilità limitata/ da qualificare
- non accessibile/ non a norma

UFFICIO GIOVANI

	Parch. Riservato	Accesso esterno	Servizio igienico	Colleg. Verticali	Fruibilità interna	Aree scoperte	Uscite sicurezza
UFFICIO GIOVANI							

PRIORITÀ

critero		punteggio assegnato
Edificio d'interesse strategico e livello di frequentazione	(da 1 a 3)	3,0
Rilievo tecnico (quantità e gravità delle non conformità rilevate)	(da 0 a 4)	1,0
Segnalazioni pervenute da amministrazione o portatori d'interesse	(da 0 a 2)	0,0
Interventi di adeguamento/restauro già programmati	(da 0 a 1)	0,0
	somma (da 1 a 10)	4,0

COMPUTO INTERVENTI

Cod	DESCRIZIONE (dove / tipo d'intervento)	u.m.	Quantità	Costo unit.	Tot. Euro
C15	Rifacimento segnaletica orizzontale parcheggio	n	0,5	€ 150,00	75,00
C3	Installazione corrimano inox per esterni	m	2	€ 120,00	240,00
E5	Installazione scivolo esterno per accesso bagno	n	1	€ 180,00	180,00
SOMMA					495,00
	SPESE TECNICHE, UTILI IMPRESA, IMPREVISTI		20%		99,00
TOTALE					594,00



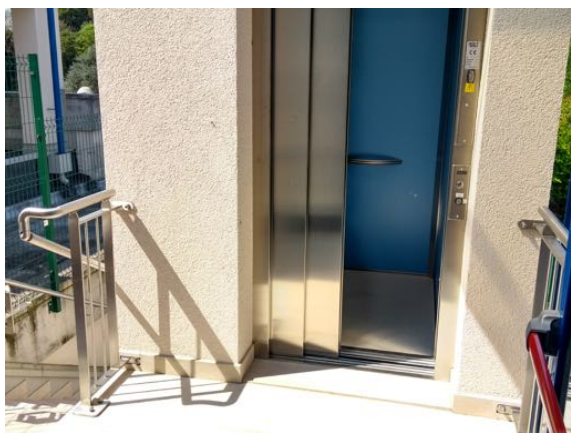
RIFERIMENTI FOTOGRAFICI



1



2



3



4



5



6



7



8



NOME E FUNZIONE	BIBLIOTECA e sala convegni, “chiesetta” matrimoni, bar-ristorante (non in uso)	E04
INDIRIZZO	Via della Libertà, 2 – Carità	

	Descrizione	Tipo di intervento
PARCHEGGIO RISERVATO	A norma	-
ACCESSO EDIFICIO	Biblioteca: a norma Sala convegni: a norma Chiesetta: a norma Bar ristorante: a norma sul lato giardino	(v. nota)
SERVIZIO IGIENICO	A norma	-
COLLEGAMENTI VERTICALI	Presente ASCENSORE a norma, ma con spazio antistante al piano primo non a norma in quanto non consente la rotazione della carrozzella	Demolizione parete in cartongesso antistante la fermata dell'ascensore al p. primo
FRUIBILITA' INTERNA	A norma	-
CORTILE/AREE ESTERNE	Percorsi esterni pavimentati	-
NOTE		

GIUDIZIO SUL LIVELLO DI ACCESSIBILITÀ

- buona accessibilità/ a norma
 accessibilità limitata/ da qualificare
 non accessibile/ non a norma

Parch. Riservato	Accesso esterno	Servizio igienico	Colleg. Verticali	Fruibilità interna	Aree scoperte	Uscite sicurezza

PRIORITÀ

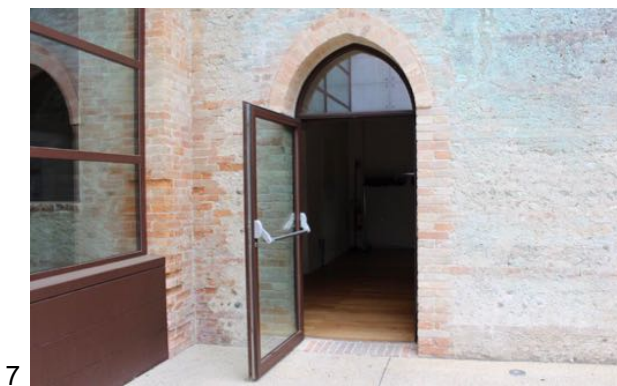
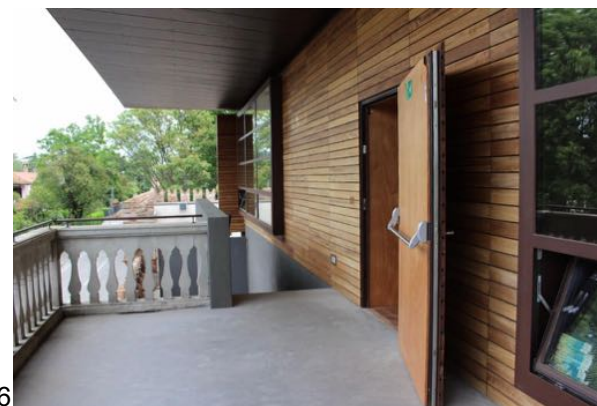
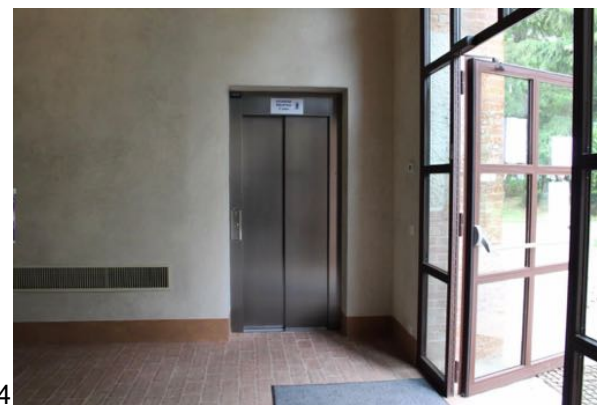
critero		punteggio assegnato
Edificio d'interesse strategico e livello di frequentazione	(da 1 a 3)	3,0
Rilievo tecnico (quantità e gravità delle non conformità rilevate)	(da 0 a 4)	0,5
Segnalazioni pervenute da amministrazione o portatori d'interesse	(da 0 a 2)	0,0
Interventi di adeguamento/restauro già programmati	(da 0 a 1)	0,0
somma	(da 1 a 10)	3,5

COMPUTO INTERVENTI

Cod	DESCRIZIONE (dove / tipo d'intervento)	u.m.	Quantità	Costo unit.	Tot. Euro
	Atrio ascensore p. primo/ rimozione parete cartongesso	m	1	€ 800,00	800,00
SOMMA					800,00
	SPESE TECNICHE, UTILI IMPRESA, IMPREVISTI		20%		160,00
TOTALE					960,00



RIFERIMENTI FOTOGRAFICI





NOME E FUNZIONE	CENTRO SOCIALE VILLORBA	E05
INDIRIZZO	Via Galvani, 2	

	Descrizione	Tipo di intervento
PARCHEGGIO RISERVATO	Assenza cartello	Installazione segnaletica
ACCESSO EDIFICIO	A norma	-
SERVIZIO IGIENICO	Presente bagno accessibile al p.terra	-
COLLEGAMENTI VERTICALI	Assenza ascensore e antiscivolo scalini	Applicazione antiscivolo scalini Installazione montacarichi (esterno o internamente previa dem. zona magazzino)
FRUIBILITA' INTERNA	A norma	-
CORTILE/AREE ESTERNE	A norma.	-
NOTE	Le uscite secondarie del locale banda e scuola musica non sono accessibili	

GIUDIZIO SUL LIVELLO DI ACCESSIBILITÀ

- buona accessibilità/ a norma
- accessibilità limitata/ da qualificare
- non accessibile/ non a norma

Parch. Riservato	Accesso esterno	Servizio igienico	Colleg. Verticali	Fruibilità interna	Aree scoperte	Uscite sicurezza

PRIORITÀ

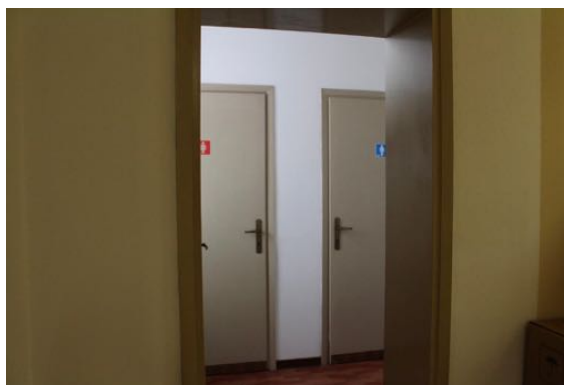
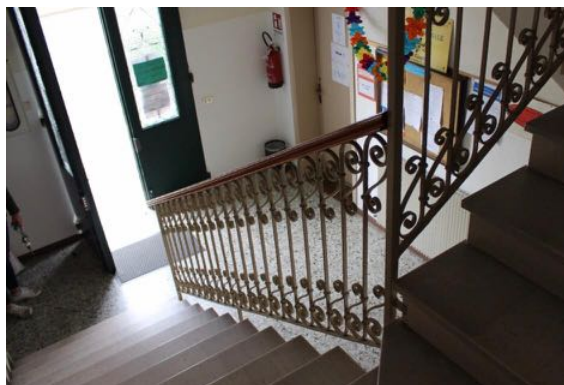
critero		punteggio assegnato
Edificio d'interesse strategico e livello di frequentazione	(da 1 a 3)	2,5
Rilievo tecnico (quantità e gravità delle non conformità rilevate)	(da 0 a 4)	2,0
Segnalazioni pervenute da amministrazione o portatori d'interesse	(da 0 a 2)	0,0
Interventi di adeguamento/restauro già programmati	(da 0 a 1)	0,0
	somma (da 1 a 10)	4,5

COMPUTO INTERVENTI

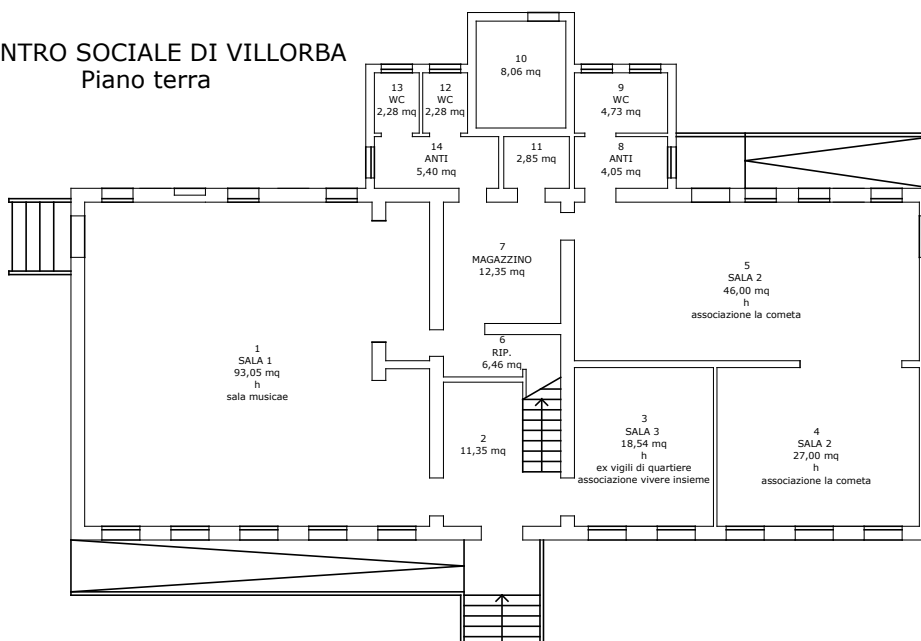
Cod	DESCRIZIONE (dove / tipo d'intervento)	u.m.	Quantità	Costo unit.	Tot. Euro
	Gradini scala/ applicazione strisce adesive antiscivolo	m	25	8,00	200,00
-	Collegamenti verticali/ installazione montacarichi, comprese opere edili	n	1	€ 22.000,00	22.000,00
-	Uscita emergenza/ installazione rampa nell'aula musica	n	1	€ 1.000,00	1.000,00
SOMMA					23.200,00
	SPESE TECNICHE, UTILI IMPRESA, IMPREVISTI		20%		4.640,00
TOTALE					27.840,00



RIFERIMENTI FOTOGRAFICI



CENTRO SOCIALE DI VILLORBA Piano terra














NOME E FUNZIONE	SCUOLA DELL'INFANZIA "C. COLLODI"	E06
INDIRIZZO	Via Libertà, 4	

	Descrizione	Tipo di intervento
PARCHEGGIO RISERVATO	Assente	Realizzazione parch. riservato con pavimentazione spiazzo in ghiaia
ACCESSO EDIFICIO	A norma	-
SERVIZIO IGIENICO	A norma	-
COLLEGAMENTI VERTICALI	(solo p. terra)	-
FRUIBILITA' INTERNA	Scarso orientamento interno Assente l'insonorizzazione nella mensa	Colorazione murature e/o infissi e applicazione segnali a pavimento per caratterizzare-identificare le diverse zone della scuola
CORTILE/AREE ESTERNE	A norma	-
NOTE		

GIUDIZIO SUL LIVELLO DI ACCESSIBILITÀ

-  buona accessibilità/ a norma
 accessibilità limitata/ da qualificare
 non accessibile/ non a norma

Parch. Riservato	Accesso esterno	Servizio igienico	Colleg. Verticali	Fruibilità interna	Aree scoperte	Uscite sicurezza
						

PRIORITÀ

critero		punteggio assegnato
Edificio d'interesse strategico e livello di frequentazione	(da 1 a 3)	2,5
Rilievo tecnico (quantità e gravità delle non conformità rilevate)	(da 0 a 4)	1,5
Segnalazioni pervenute da amministrazione o portatori d'interesse	(da 0 a 2)	0,0
Interventi di adeguamento/restauro già programmati	(da 0 a 1)	0,0
	somma (da 1 a 10)	4,0

COMPUTO INTERVENTI

Cod	DESCRIZIONE (dove / tipo d'intervento)	u.m.	Quantità	Costo unit.	Tot. Euro
-	Parcheggio riservato/ pavimentazione, installazione segnaletica verticale e tracciatura posto parcheggio riservato	mq	25	€ 20,00	500,00
-	Corridoi e porte interne/ applicazione adesivi e colorazione (forfait)	n	1	€ 500,00	500,00
-	Locale mensa/ installazione pannelli fonoassorbenti	mq	30	€ 60,00	1.800,00
SOMMA					2.800,00
	SPESE TECNICHE, UTILI IMPRESA, IMPREVISTI		20%		560,00
TOTALE					3.360,00



RIFERIMENTI FOTOGRAFICI

1



2



3



4



5



6





NOME E FUNZIONE	SCUOLE ELEMENTARE DON PELLIZZARI con Direzione scolastica e Uffici di Segreteria + Palestra (v. E22)	E07
INDIRIZZO	Via Solferino, 14 – Fontane	

	Descrizione	Tipo di intervento
PARCHEGGIO RISERVATO	A norma	-
ACCESSO EDIFICIO	A norma, con rampa esterna	-
SERVIZIO IGIENICO	Il bagno insegnanti è grande ma non è attrezzato con sanitari a norma	Installazione maniglione, rialzo wc, modifica porta
COLLEGAMENTI VERTICALI	(solo piano terra)	-
FRUIBILITA' INTERNA	Scarso orientamento negli spazi comuni	colorazione muri e/o infissi e/o segnali a pavimento per caratterizzare-identificare le aree
CORTILE/AREE ESTERNE	Poco accessibile per presenza ghiaia	Pavimentazione percorso esterno
NOTE		

GIUDIZIO SUL LIVELLO DI ACCESSIBILITÀ

- buona accessibilità/ a norma
 accessibilità limitata/ da qualificare
 non accessibile/ non a norma

Parch. Riservato	Accesso esterno	Servizio igienico	Colleg. Verticali	Fruibilità interna	Aree scoperte	Uscite sicurezza

PRIORITÀ

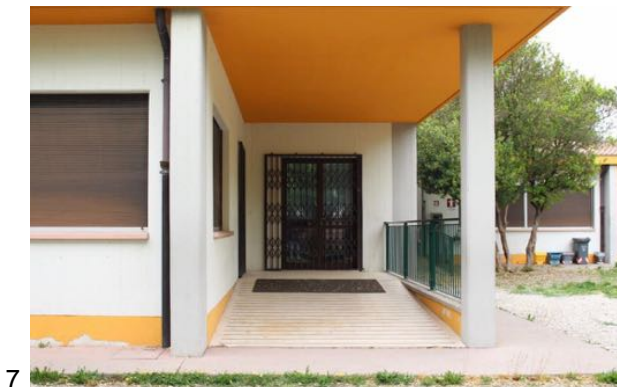
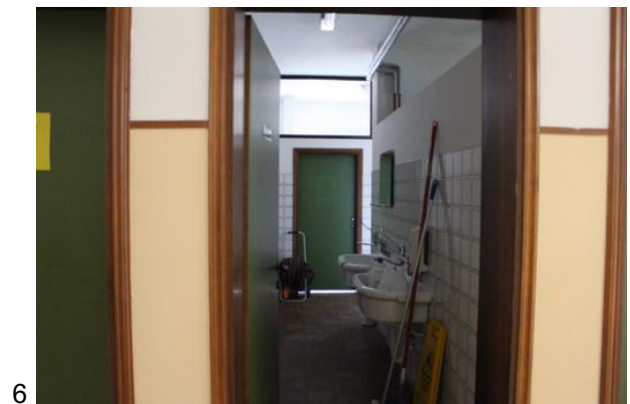
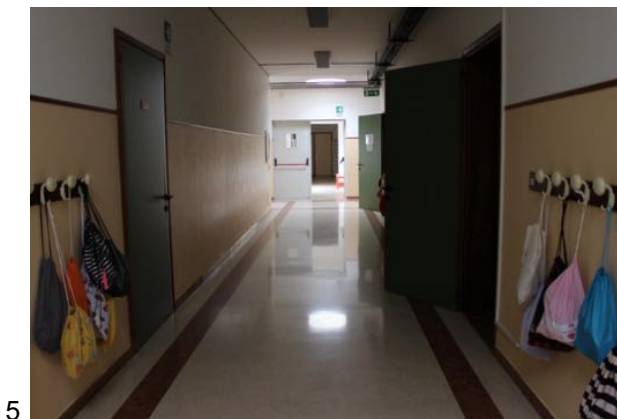
critério		punteggio assegnato
Edificio d'interesse strategico e livello di frequentazione	(da 1 a 3)	3,0
Rilievo tecnico (quantità e gravità delle non conformità rilevate)	(da 0 a 4)	1,5
Segnalazioni pervenute da amministrazione o portatori d'interesse	(da 0 a 2)	0,0
Interventi di adeguamento/restauro già programmati	(da 0 a 1)	0,0
somma	(da 1 a 10)	4,5

COMPUTO INTERVENTI

Cod	DESCRIZIONE (dove / tipo d'intervento)	u.m.	Quantità	Costo unit.	Tot. Euro
-	Bagni/ installazione maniglia, rialzo wc e fal. porta	n	1	€ 600,00	600,00
-	Cortile/ pavimentazione	mq	30	€ 54,00	1.620,00
-	Corridoi e porte interne/ applicazione adesivi e colorazione (forfait)	n	1	€ 600,00	600,00
SOMMA					2.820,00
	SPESE TECNICHE, UTILI IMPRESA, IMPREVISTI		20%		564,00
TOTALE					3.384,00



RIFERIMENTI FOTOGRAFICI





NOME E FUNZIONE	SCUOLE ELEMENTARE DE AMICIS	E08
INDIRIZZO	Via Fontane, 42 – Fontane	

	Descrizione	Tipo di intervento
PARCHEGGIO RISERVATO	Assenza cartello	Installazione segnaletica verticale
ACCESSO EDIFICIO	A norma	-
SERVIZIO IGIENICO	A norma	-
COLLEGAMENTI VERTICALI	Assenza ascensore Corrimano incompleto su scale e bagni	Installazione montacarichi esterno Installazione corrimano
FRUIBILITA' INTERNA	Nella palestra, nelle aule 1 e 2 del p. terra e nella mensa è assente l'insonorizzazione	Installazione pannelli fonoassorbenti
CORTILE/AREE ESTERNE	A norma con pavimentazione e panchine	-
NOTE	-Consigliata l'installazione del corrimano nella scala esterna. -La non accessibilità delle aule al p. primo viene ovviata all'occorrenza spostando l'aula per l'utenza disabile al piano terra.	

GIUDIZIO SUL LIVELLO DI ACCESSIBILITÀ

- buona accessibilità/ a norma
- accessibilità limitata/ da qualificare
- non accessibile/ non a norma

Parch. Riservato	Accesso esterno	Servizio igienico	Colleg. Verticali	Fruibilità interna	Aree scoperte	Uscite sicurezza

PRIORITÀ

critério		punteggio assegnato
Edificio d'interesse strategico e livello di frequentazione	(da 1 a 3)	3,0
Rilievo tecnico (quantità e gravità delle non conformità rilevate)	(da 0 a 4)	2,0
Segnalazioni pervenute da amministrazione o portatori d'interesse	(da 0 a 2)	0,0
Interventi di adeguamento/restauro già programmati	(da 0 a 1)	0,0
somma	(da 1 a 10)	5,0

COMPUTO INTERVENTI

Cod	DESCRIZIONE (dove / tipo d'intervento)	u.m.	Quantità	Costo unit.	Tot. Euro
-	Parcheggio riservato/ installazione segnaletica verticale	n.	1	€ 80,00	80,00
	Vano scala/ installazione corrimano per prolungare l'esistente	m	4	80,00	320,00
E19	Confort interno/ posa controsoffitto con pannelli fonoassorbenti	mq	80	€ 60,00	4.800,00
SOMMA					5.200,00
-	Esterno/ installazione montacarichi (comprese opere murarie)	n.	1	€ 22.000,00	22.000,00
	SPESE TECNICHE, UTILI IMPRESA, IMPREVISTI		20%		5.440,00
TOTALE					32.640,00



RIFERIMENTI FOTOGRAFICI



1



2



3



4



5



6



7



8



NOME E FUNZIONE	SCUOLA PRIMARIA “G. MARCONI” (con adiacente palestra E21)	E09
INDIRIZZO	Via Postioma – Catena di Villorba	

	Descrizione	Tipo di intervento
PARCHEGGIO RISERVATO	A norma	-
ACCESSO EDIFICIO	A norma	-
SERVIZIO IGIENICO	Dimensioni a norma ma privo di attrezzature e segnalazione	Installare attrezzature e targhetta
COLLEGAMENTI VERTICALI	Assenza ascensore; corrimano incompleto	Completare corrimano
FRUIBILITA' INTERNA	A norma	-
CORTILE/AREE ESTERNE	A norma	-
NOTE	Segnalato lo scomfort della mensa (odore e coibentazione). E' presente un progetto di ampliamento per la sostituzione della mensa. L'accesso alla scala emergenza al p. primo presenta un dislivello h5cm	

GIUDIZIO SUL LIVELLO DI ACCESSIBILITÀ

- X buona accessibilità/ a norma
- X accessibilità limitata/ da qualificare
- X non accessibile/ non a norma

Parch. Riservato	Accesso esterno	Servizio igienico	Colleg. Verticali	Fruibilità interna	Aree scoperte	Uscite sicurezza
X	X	X	X	X	X	X

PRIORITÀ

critero		punteggio assegnato
Edificio d'interesse strategico e livello di frequentazione	(da 1 a 3)	3,0
Rilievo tecnico (quantità e gravità delle non conformità rilevate)	(da 0 a 4)	1,5
Segnalazioni pervenute da amministrazione o portatori d'interesse	(da 0 a 2)	0,0
Interventi di adeguamento/restauro già programmati	(da 0 a 1)	1,0
somma	(da 1 a 10)	5,5

COMPUTO INTERVENTI

Cod	DESCRIZIONE (dove / tipo d'intervento)	u.m.	Quantità	Costo unit.	Tot. Euro
-	Bagno/ installazione maniglione passamano WC e targhetta (forfait)	n	1	€ 350,00	350,00
-	Vano scala interno/ installazione corrimano tratto finale	m	4	€ 80,00	320,00
	Vano scala interno/ installazione montacarichi (comprese opere edili)	n	1	20.000,00	20.000,00
SOMMA					20.670,00
	SPESE TECNICHE, UTILI IMPRESA, IMPREVISTI		20%		4.134,00
TOTALE					24.804,00



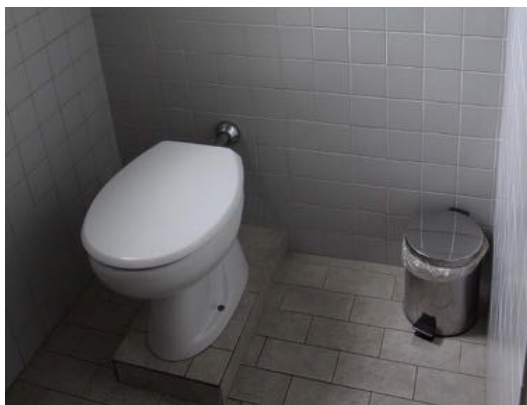
RIFERIMENTI FOTOGRAFICI



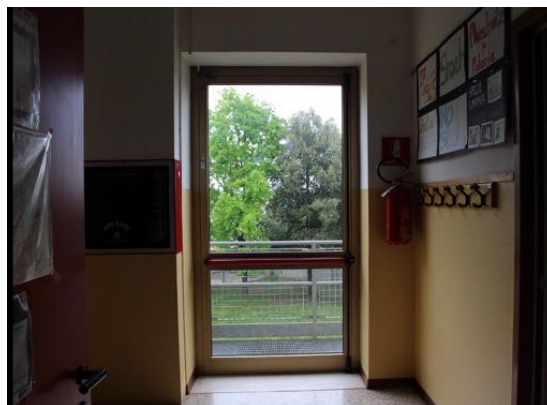
1



2



3



4



5



6



7



8



NOME E FUNZIONE	SCUOLE PRIMARIA “G. PASCOLI” (con annessa palestra E23)	E10
INDIRIZZO	Via Piave, 88 – località S. Sisto	

	Descrizione	Tipo di intervento
PARCHEGGIO RISERVATO	Assente	Realizzaz. parch. riservato adiacente ingresso
ACCESSO EDIFICIO	A norma	-
SERVIZIO IGIENICO	A norma	-
COLLEGAMENTI VERTICALI	Assenza ascensore	Installazione piattaforma el. nel vano scala
FRUIBILITA' INTERNA	A norma	-
CORTILE/AREE ESTERNE	Cortile anteriore con pavimentazione. Giardino sul retro privo di percorsi pavimentati.	Pavimentazione percorso e/o spiazzo
NOTA		

GIUDIZIO SUL LIVELLO DI ACCESSIBILITÀ

- buona accessibilità/ a norma
- accessibilità limitata/ da qualificare
- non accessibile/ non a norma

Parch. Riservato	Accesso esterno	Servizio igienico	Colleg. Verticali	Fruibilità interna	Aree scoperte	Uscite sicurezza

PRIORITÀ

critero		punteggio assegnato
Edificio d'interesse strategico e livello di frequentazione	(da 1 a 3)	3,0
Rilievo tecnico (quantità e gravità delle non conformità rilevate)	(da 0 a 4)	2,5
Segnalazioni pervenute da amministrazione o portatori d'interesse	(da 0 a 2)	0,0
Interventi di adeguamento/restauro già programmati	(da 0 a 1)	0,0
somma	(da 1 a 10)	5,5

COMPUTO INTERVENTI

Cod	DESCRIZIONE (dove / tipo d'intervento)	u.m.	Quantità	Costo unit.	Tot. Euro
-	Adiacente ingresso/ realizzaz. stallo parcheggio riservato/	n	1	€ 150,00	150,00
-	Vano scala/ installazione piattaforma elevatrice	n	1	€ 20.000,00	20.000,00
-	Cortile esterno/ pavimentazione	mq	30	€ 54,00	1.620,00
SOMMA					21.770,00
	SPESE TECNICHE, UTILI IMPRESA, IMPREVISTI		20%		4.354,00
TOTALE					26.124,00

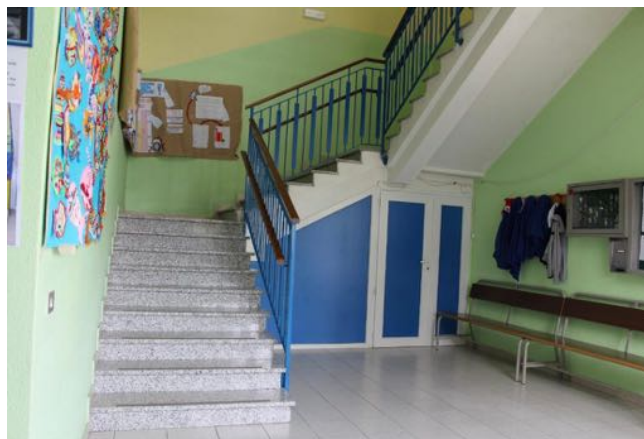


RIFERIMENTI FOTOGRAFICI

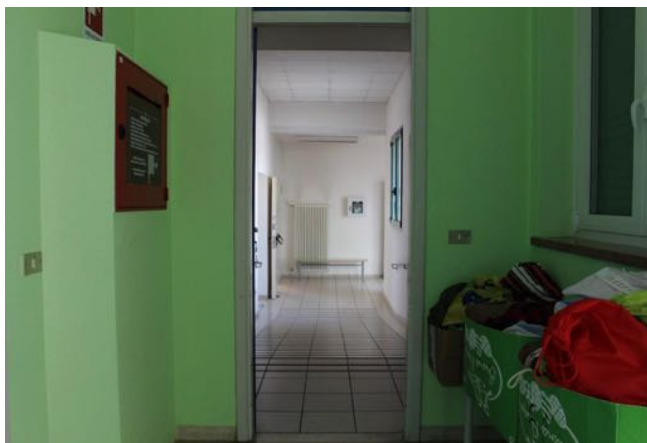
1



2



3



4



5



6



NOME E FUNZIONE	SCUOLA PRIMARIA “MARCO POLO” (con palestra)	E11
INDIRIZZO	Via Centa, 90	

	Descrizione	Tipo di intervento
PARCHEGGIO RISERVATO	A norma	-
ACCESSO EDIFICIO	Pavimento sconnesso	Sostituzione elementi pavimentazione
SERVIZIO IGIENICO	A norma	-
COLLEGAMENTI VERTICALI	A norma (presente ascensore)	-
FRUIBILITA' INTERNA	A norma	-
CORTILE/AREE ESTERNE	Percorso esterno di collegamento con la palestra manca di pavimentazione	Pavimentazione percorso
NOTE	E' presente il progetto per la demolizione della palestra esistente e la realizzazione di nuova palestra	

GIUDIZIO SUL LIVELLO DI ACCESSIBILITÀ

- X buona accessibilità/ a norma
- X accessibilità limitata/ da qualificare
- X non accessibile/ non a norma

PALESTRA

	Parch. Riservato	Accesso esterno	Servizio igienico	Colleg. Verticali	Fruibilità interna	Aree scoperte	Uscite sicurezza
	X	X	X	X	X	X	X
PALESTRA	X	X	X		X		X

PRIORITÀ

critério		punteggio assegnato
Edificio d'interesse strategico e livello di frequentazione	(da 1 a 3)	3,0
Rilievo tecnico (quantità e gravità delle non conformità rilevate)	(da 0 a 4)	1,0
Segnalazioni pervenute da amministrazione o portatori d'interesse	(da 0 a 2)	0,0
Interventi di adeguamento/restauro già programmati	(da 0 a 1)	1,0
somma	(da 1 a 10)	5,0

COMPUTO INTERVENTI

Cod	DESCRIZIONE (dove / tipo d'intervento)	u.m.	Quantità	Costo unit.	Tot. Euro
-	Pavimento ingresso/ sostituzione piastre di pietra		20	€ 54,00	1.080,00
-	Cortile/ pavimentazione percorsi collegamento palestra	mq	40	€ 54,00	2.160,00
SOMMA					3.240,00
	SPESE TECNICHE, UTILI IMPRESA, IMPREVISTI		20%		648,00
TOTALE					3.888,00



RIFERIMENTI FOTOGRAFICI

1



2



3



4



5



6



7



8



9



10





NOME E FUNZIONE	SCUOLA SECONDARIA I° "G. SCARPA"	E12
INDIRIZZO	Via Centa, 90 – Villorba	

	Descrizione	Tipo di intervento
PARCHEGGIO RISERVATO	Assente stallo parch. riservato	Realizzaz. stallo con segnaletica orizzontale e verticale
ACCESSO EDIFICIO	Percorso esterno in ghiaia, ingresso rampa sconnessa	Pavimentazione, livellamento raccordo rampa
SERVIZIO IGIENICO	Manca servizio secondo normativa	Adeguamento servizio insegnanti con attrezzamento secondo norme
COLLEGAMENTI VERTICALI	Assenza ascensore	Installazione esterna ascensore
FRUIBILITA' INTERNA	Insonorizzazione aule assente	Installazione pannelli fonoassorbenti
CORTILE/AREE ESTERNE	Percorso esterno di collegamento con la palestra manca di pavimentazione	Pavimentazione percorso
NOTE	Presente progetto di adeguamento dell'edificio	

GIUDIZIO SUL LIVELLO DI ACCESSIBILITÀ

	buona accessibilità/ a norma
	accessibilità limitata/ da qualificare
	non accessibile/ non a norma

Parch. Riservato	Accesso esterno	Servizio igienico	Colleg. Verticali	Fruibilità interna	Aree scoperte	Uscite sicurezza

PRIORITÀ

critero		punteggio assegnato
Edificio d'interesse strategico e livello di frequentazione	(da 1 a 3)	3,0
Rilievo tecnico (quantità e gravità delle non conformità rilevate)	(da 0 a 4)	4,0
Segnalazioni pervenute da amministrazione o portatori d'interesse	(da 0 a 2)	0,0
Interventi di adeguamento/restauro già programmati	(da 0 a 1)	1,0
	somma (da 1 a 10)	8,0

COMPUTO INTERVENTI

Cod	DESCRIZIONE (dove / tipo d'intervento)	u.m.	Quantità	Costo unit.	Tot. Euro
-	Realizzazione stallo per parcheggio riservato	n	1	€ 150,00	150,00
-	Percorso esterno accesso/ pavimentazione	mq	80	€ 54,00	4.320,00
-	Servizio igienico/Installazione sanitari e targhetta (forfait)	n	1	€ 500,00	500,00
-	Installazione piattaforma el. (forfait comprese opere edili)	n	1	€ 22.000,00	22.000,00
-	Percorso esterno palestra/ pavimentazione	mq	80	€ 54,00	4.320,00
SOMMA					31.290,00
	SPESE TECNICHE, UTILI IMPRESA, IMPREVISTI		20%		6.258,00
-	Confort / installaz. pannelli fonoassorbenti (da valutare con apposito proetto)	mq	240	€ 60,00	14.400,00
TOTALE					51.948,00



RIFERIMENTI FOTOGRAFICI

1



2



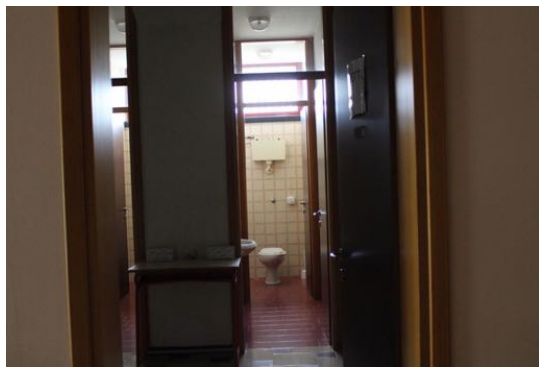
3



4



5



6



7



8





NOME E FUNZIONE	SCUOLA SECONDARIA I° “A. MANZONI” (con palestra E20)	E13
INDIRIZZO	Via Galvani, 4 – Lancenigo di Villorba	

	Descrizione	Tipo di intervento
PARCHEGGIO RISERVATO	A norma	-
ACCESSO EDIFICIO	Porta principale presenta un dislivello di 3 cm	Rampa di raccordo
SERVIZIO IGIENICO	A norma (non segnalato)	Installazione targhetta
COLLEGAMENTI VERTICALI	A norma con servoscala	Installazione secondo corrimano lato muro
FRUIBILITA' INTERNA	Nelle aule è assente l'insonorizzazione	Installazione pannelli fonoassorbenti
CORTILE/AREE ESTERNE	A norma	-
NOTE	Uscite di sicurezza presentano dislivelli vari: da 3 cm a 10 cm	

GIUDIZIO SUL LIVELLO DI ACCESSIBILITÀ

- buona accessibilità/ a norma
- accessibilità limitata/ da qualificare
- non accessibile/ non a norma

Parch. Riservato	Accesso esterno	Servizio igienico	Colleg. Verticali	Fruibilità interna	Aree scoperte	Uscite sicurezza

PRIORITÀ

critério		punteggio assegnato
Edificio d'interesse strategico e livello di frequentazione	(da 1 a 3)	3,0
Rilievo tecnico (quantità e gravità delle non conformità rilevate)	(da 0 a 4)	2,0
Segnalazioni pervenute da amministrazione o portatori d'interesse	(da 0 a 2)	0,0
Interventi di adeguamento/restauro già programmati	(da 0 a 1)	0,0
somma	(da 1 a 10)	5,0

COMPUTO INTERVENTI

Cod	DESCRIZIONE (dove / tipo d'intervento)	u.m.	Quantità	Costo unit.	Tot. Euro
-	Ingresso/ rampa raccordo	n	1	€ 150,00	150,00
-	Bagno/ installazione targhetta	n	1	€ 30,00	30,00
-	Scala/ installazione corrimano tubolare acciaio lato muro	m	10	€ 40,00	400,00
-	Uscite sicurezza/ installaz. rampe removibili in acciaio	n	4	€ 250,00	1.000,00
SOMMA					1.580,00
	SPESE TECNICHE, UTILI IMPRESA, IMPREVISTI		20%		316,00
-	Aule/ posa pannelli fonoassorbenti	mq	180	€ 60,00	10.800,00
TOTALE					12.696,00



RIFERIMENTI FOTOGRAFICI

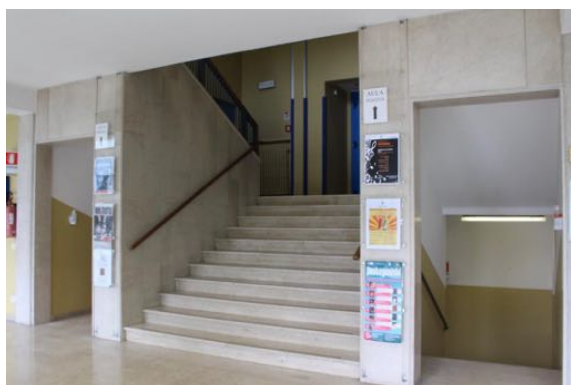
1



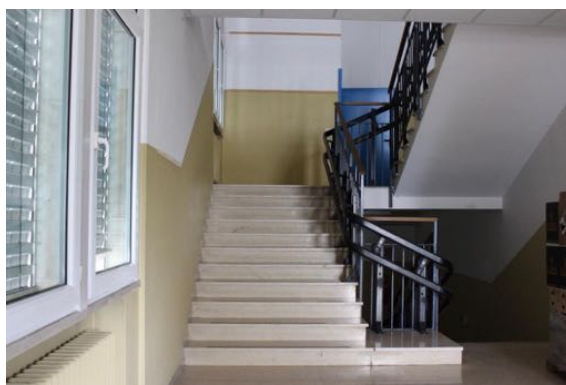
2



3



4



5



6



7



8





NOME E FUNZIONE	IMPIANTO SPORTIVO gestito dall'A.S.D. RUGBY VILLORBA	E14
INDIRIZZO	Via Postioma – Catena	

	Descrizione	Tipo di intervento
PARCHEGGIO RISERVATO	Assente	Installazione segnaletica verticale e segnalazione a pavimento
ACCESSO EDIFICIO	Accesso in ghiaia	Pavimentazione percorsi
SERVIZIO IGIENICO	Non segnalato	Installazione targhetta
COLLEGAMENTI VERTICALI	-	-
FRUIBILITA' INTERNA	-	-
CORTILE/AREE ESTERNE	-	-
NOTE	Presenti tre campi di gioco ad uso esclusivo del rugby; inoltre sono presenti un campo per calcetto e una piastra basket aperti all'uso pubblico ma senza servizi. L'edificio "genello" a fianco degli spogliatoi è in uso ad altro ente/associazione con scopi di organizzazione eventi paesani/sagre	

GIUDIZIO SUL LIVELLO DI ACCESSIBILITÀ

- buona accessibilità/ a norma
 accessibilità limitata/ da qualificare
 non accessibile/ non a norma

Parch. Riservato	Accesso esterno	Servizio igienico	Colleg. Verticali	Fruibilità interna	Aree scoperte	Uscite sicurezza

PRIORITÀ

critério		punteggio assegnato
Edificio d'interesse strategico e livello di frequentazione	(da 1 a 3)	1,0
Rilievo tecnico (quantità e gravità delle non conformità rilevate)	(da 0 a 4)	2,0
Segnalazioni pervenute da amministrazione o portatori d'interesse	(da 0 a 2)	0,0
Interventi di adeguamento/restauro già programmati	(da 0 a 1)	0,0
	somma (da 1 a 10)	3,0

COMPUTO INTERVENTI

Cod	DESCRIZIONE (dove / tipo d'intervento)	u.m.	Quantità	Costo unit.	Tot. Euro
-	installazione segnaletica per stallo parcheggio riservato			€ 150,00	150,00
-	Pavimentazione parcheggio e percorso esterno	mq	40	€ 54,00	2.160,00
-	Bagno/ installazione targhetta	n	1	€ 30,00	30,00
SOMMA					2.340,00
	SPESE TECNICHE, UTILI IMPRESA, IMPREVISTI		20%		468,00
TOTALE					2.808,00



RIFERIMENTI FOTOGRAFICI

1



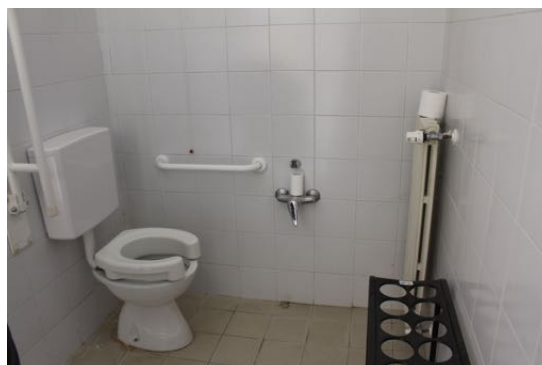
2



3



4



5





NOME E FUNZIONE	IMPIANTO POLISPORTIVO - stadio campo da calcio (gestito da A.S.D. VILLORBA CALCIO) - stadio campo da rugby (gestito da A.S.D. RUGBY VILLORBA) - pista atletica leggera (gestito da A.S.D. ATLETICA VILLORBA)	E15
INDIRIZZO	Via Marconi, 10/a – Catene	

	Descrizione	Tipo di intervento
PARCHEGGIO RISERVATO	A norma	-
ACCESSO EDIFICIO	CALCIO: a norma RUGBY: pav. in ghiaia	Pavimentazione percorso accesso
SERVIZIO IGIENICO	CALCIO: presente a norma nel bar RUGBY: presente a norma ma con scalino h5 cm all'ingresso (v. pav. percorsi)	-
COLLEGAMENTI VERTICALI	CALCIO: tribune non accessibili RUGBY: tribune accessibili con rampa	Realizzazione area per spettatori disabili a bordo campo calcio
FRUIBILITA' INTERNA	A norma	A norma
CORTILE/AREE ESTERNE	Accesso pista atletica scalino 5 cm	Installazione rampetta di raccordo
NOTE	Previsto ampliamento impianto con realizzazione di 2 nuovi campi rugby e parcheggio	

GIUDIZIO SUL LIVELLO DI ACCESSIBILITÀ		Parch. Riservato	Accesso esterno	Servizio igienico	Colleg. Verticali	Fruibilità interna	Aree scoperte	Uscite sicurezza
	buona accessibilità/ a norma							
	accessibilità limitata/ da qualificare							
	non accessibile/ non a norma							
	CALCIO							
	RUGBY							

PRIORITÀ

critero		punteggio assegnato
Edificio d'interesse strategico e livello di frequentazione	(da 1 a 3)	2,0
Rilievo tecnico (quantità e gravità delle non conformità rilevate)	(da 0 a 4)	1,5
Segnalazioni pervenute da amministrazione o portatori d'interesse	(da 0 a 2)	0,0
Interventi di adeguamento/restauro già programmati	(da 0 a 1)	1,0
	somma (da 1 a 10)	4,5

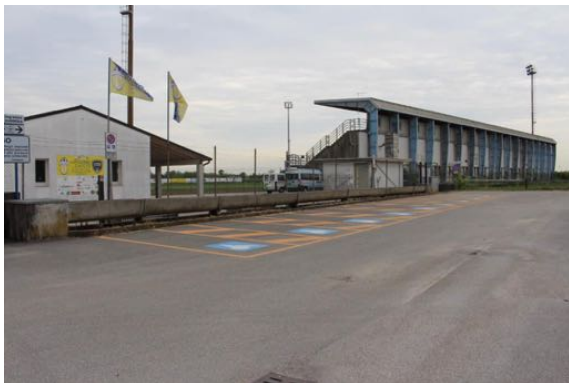
COMPUTO INTERVENTI

Cod	DESCRIZIONE (dove / tipo d'intervento)	u.m.	Quantità	Costo unit.	Tot. Euro
-	Accesso stadio rugby/ pavimentazione	mq	100	€ 54,00	5.400,00
-	Area bordo campo calcio/ pavimentazione e tettoia per area disabili	n	1	€ 1.000,00	1.000,00
-	Pista atletica/ posa rampa	n	1	€ 200,00	200,00
	Servizio igienici/ installazione targhetta	n	2	€ 30,00	60,00
SOMMA					6.660,00
	SPESE TECNICHE, UTILI IMPRESA, IMPREVISTI		20%		1.332,00
TOTALE					7.992,00

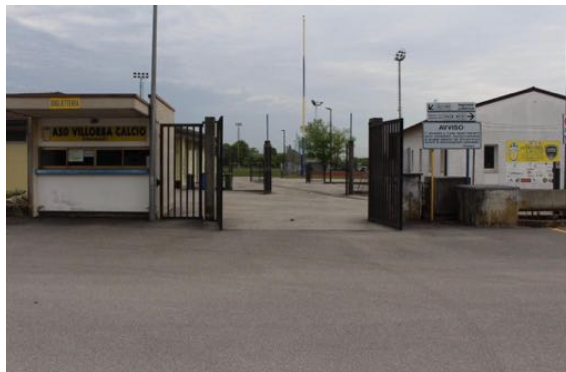


RIFERIMENTI FOTOGRAFICI

1



2



3



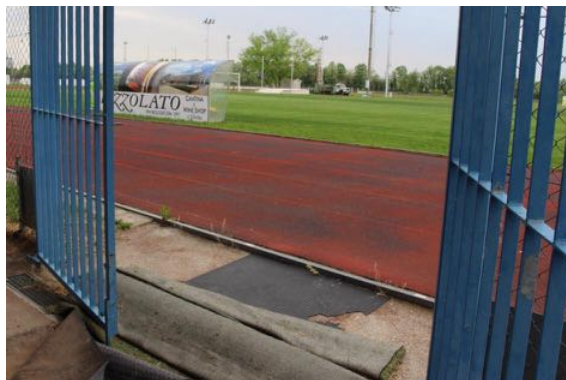
4



5



6



7



8








NOME E FUNZIONE	CAMPO DA CALCIO DI FONTANE gestito da S.S.D. FUTSAL VILLORBA	E17
INDIRIZZO	Via Cave, 15/a – Fontane	

	Descrizione	Tipo di intervento
PARCHEGGIO RISERVATO	Assenza stallo parcheggio riservato	Realizzazione stallo con installazione segnaletica verticale e orizzontale
ACCESSO EDIFICIO	A norma	-
SERVIZIO IGIENICO	A norma	-
COLLEGAMENTI VERTICALI	-	-
FRUIBILITA' INTERNA	Percorso esterno di collegamento al bar sconnesso	Pavimentazione percorso tribune/club house
CORTILE/AREE ESTERNE	A norma	-
NOTE	L'area adiacente al bordo campo e alle tribune è pavimentata e accessibile per spettatori disabili	

GIUDIZIO SUL LIVELLO DI ACCESSIBILITÀ

-  buona accessibilità/ a norma
 accessibilità limitata/ da qualificare
 non accessibile/ non a norma

Parch. Riservato	Accesso esterno	Servizio igienico	Colleg. Verticali	Fruibilità interna	Aree scoperte	Uscite sicurezza
						

PRIORITÀ

critero		punteggio assegnato
Edificio d'interesse strategico e livello di frequentazione	(da 1 a 3)	1,0
Rilievo tecnico (quantità e gravità delle non conformità rilevate)	(da 0 a 4)	1,5
Segnalazioni pervenute da amministrazione o portatori d'interesse	(da 0 a 2)	0,0
Interventi di adeguamento/restauro già programmati	(da 0 a 1)	0,0
	somma (da 1 a 10)	2,5

COMPUTO INTERVENTI

Cod	DESCRIZIONE (dove / tipo d'intervento)	u.m.	Quantità	Costo unit.	Tot. Euro
-	Realizzazione stallo parcheggio riservato	n	1	€ 150,00	150,00
-	Percorso interno/ pavimentazione	mq	20	€ 54,00	1.080,00
-				€ 0,00	0,00
SOMMA					1.230,00
	SPESE TECNICHE, UTILI IMPRESA, IMPREVISTI		20%		246,00
TOTALE					1.476,00



RIFERIMENTI FOTOGRAFICI

1



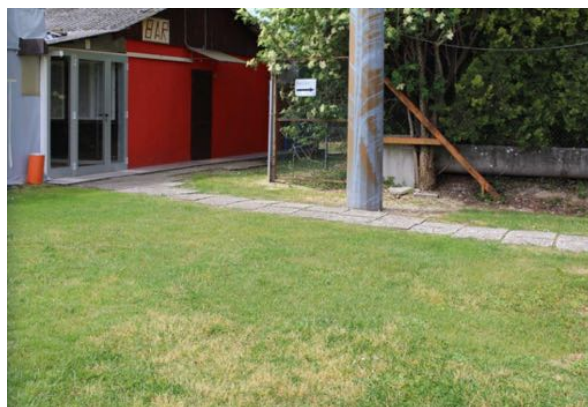
2



3



4








NOME E FUNZIONE	CAMPO DA CALCIO DI VILLORBA gestito da A.S.D. VILLORBA CALCIO	E18
INDIRIZZO	Via C. Battisti, 11	

	Descrizione	Tipo di intervento
PARCHEGGIO RISERVATO	Assenza parcheggio riservato	Realizzaz. stallo parch. riservato
ACCESSO EDIFICIO	A norma	-
SERVIZIO IGIENICO	A norma (doccia senza sgabello)	Installazione sgabello reclinabile nella doccia
COLLEGAMENTI VERTICALI	A norma	-
FRUIBILITA' INTERNA	Tribune senza pavimentazione	Pavimentare zona di ingresso
CORTILE/AREE ESTERNE	-	-
NOTE		

GIUDIZIO SUL LIVELLO DI ACCESSIBILITÀ

-  buona accessibilità/ a norma
 accessibilità limitata/ da qualificare
 non accessibile/ non a norma

Parch. Riservato	Accesso esterno	Servizio igienico	Colleg. Verticali	Fruiibilità interna	Aree scoperte	Uscite sicurezza
						

PRIORITÀ

critero		punteggio assegnato
Edificio d'interesse strategico e livello di frequentazione	(da 1 a 3)	0,5
Rilievo tecnico (quantità e gravità delle non conformità rilevate)	(da 0 a 4)	2,0
Segnalazioni pervenute da amministrazione o portatori d'interesse	(da 0 a 2)	0,0
Interventi di adeguamento/restauro già programmati	(da 0 a 1)	0,0
	somma (da 1 a 10)	2,5

COMPUTO INTERVENTI

Cod	DESCRIZIONE (dove / tipo d'intervento)	u.m.	Quantità	Costo unit.	Tot. Euro
-	Parcheggio/ segnaletica per stallo riservato	n	1	€ 150,00	150,00
-	Doccia bagno/ installazione seggiolino ribaltabile		1	€ 80,00	80,00
-	Pavimentazione area ingresso spettatori per accesso disabili	mq	20	€ 54,00	1.080,00
SOMMA					1.230,00
	SPESE TECNICHE, UTILI IMPRESA, IMPREVISTI		20%		246,00
TOTALE					1.476,00



RIFERIMENTI FOTOGRAFICI

1



2



3



4



5



6



7



8





NOME E FUNZIONE	PALATEATRO DI FONTANE gestito dalla S.S.D. FUTSAL VILLORBA	E19
INDIRIZZO	Via Cave, 15/a – Fontane	

	Descrizione	Tipo di intervento
PARCHEGGIO RISERVATO	Assenza cartello	Installazione segnaletica verticale
ACCESSO EDIFICIO	A norma	-
SERVIZIO IGIENICO	A norma	-
COLLEGAMENTI VERTICALI	Accesso tribune con rampa esterna a norma	-
FRUIBILITA' INTERNA	A norma	-
CORTILE/AREE ESTERNE	A norma	-
NOTE	Utile l'installazione di un corrimano nei lati esterni delle tribune	

GIUDIZIO SUL LIVELLO DI ACCESSIBILITÀ

- buona accessibilità/ a norma
 accessibilità limitata/ da qualificare
 non accessibile/ non a norma

Parch. Riservato	Accesso esterno	Servizio igienico	Colleg. Verticali	Fruibilità interna	Aree scoperte	Uscite sicurezza

PRIORITÀ

critero		punteggio assegnato
Edificio d'interesse strategico e livello di frequentazione	(da 1 a 3)	2,0
Rilievo tecnico (quantità e gravità delle non conformità rilevate)	(da 0 a 4)	0,5
Segnalazioni pervenute da amministrazione o portatori d'interesse	(da 0 a 2)	0,0
Interventi di adeguamento/restauro già programmati	(da 0 a 1)	0,0
	somma (da 1 a 10)	2,5

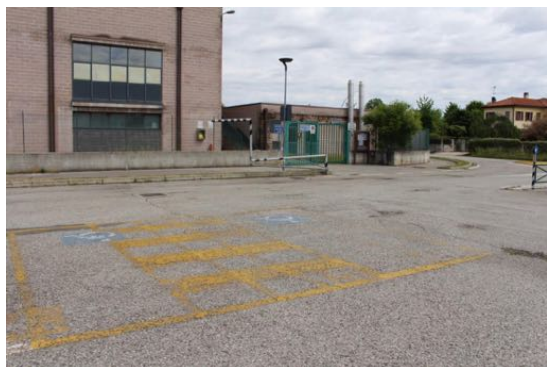
COMPUTO INTERVENTI

Cod	DESCRIZIONE (dove / tipo d'intervento)	u.m.	Quantità	Costo unit.	Tot. Euro
-	Parcheggio riservato/ installazione segnaletica verticale	n	2	€ 80,00	160,00
-	Scale tribune/ installazione corrimano tubolare in alluminio	m	10	€ 40,00	400,00
SOMMA					560,00
	SPESE TECNICHE, UTILI IMPRESA, IMPREVISTI		20%		112,00
TOTALE					672,00

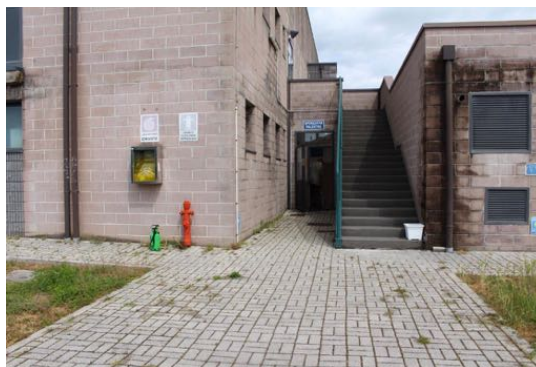


RIFERIMENTI FOTOGRAFICI

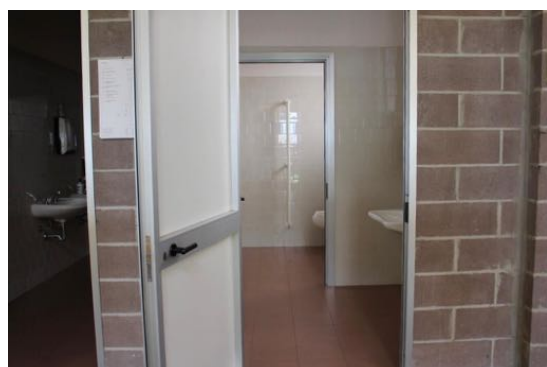
1



2



3



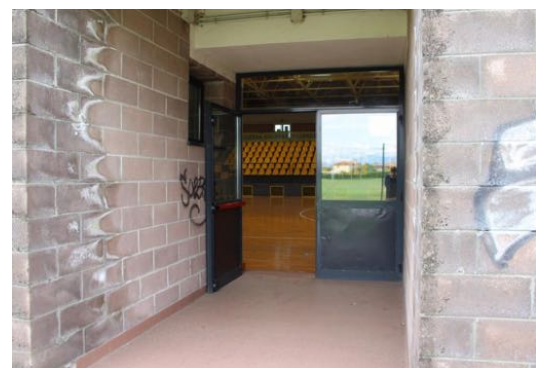
4



5



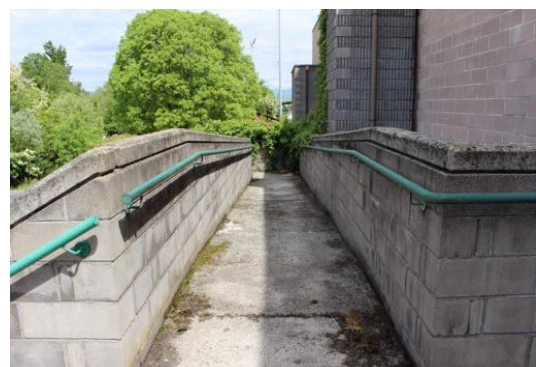
6



7



8





NOME E FUNZIONE	PALESTRA SCUOLA MEDIA MANZONI gestita da VOLLEY FONTANE	E20
INDIRIZZO	Via Galvani, 2 – Carità	

	Descrizione	Tipo di intervento
PARCHEGGIO RISERVATO	A norma	-
ACCESSO EDIFICIO		
SERVIZIO IGIENICO	A norma	Installazione seggiolino ribaltabile
COLLEGAMENTI VERTICALI	Tribune accessibili	-
FRUIBILITA' INTERNA	-	
CORTILE/AREE ESTERNE	-	-
NOTE	-	

GIUDIZIO SUL LIVELLO DI ACCESSIBILITÀ

- X buona accessibilità/ a norma
X accessibilità limitata/ da qualificare
X non accessibile/ non a norma

Parch. Riservato	Accesso esterno	Servizio igienico	Colleg. Verticali	Fruiibilità interna	Aree scoperte	Uscite sicurezza
X	X	X		X		X

PRIORITÀ

critero		punteggio assegnato
Edificio d'interesse strategico e livello di frequentazione	(da 1 a 3)	1,5
Rilievo tecnico (quantità e gravità delle non conformità rilevate)	(da 0 a 4)	2,0
Segnalazioni pervenute da amministrazione o portatori d'interesse	(da 0 a 2)	0,0
Interventi di adeguamento/restauro già programmati	(da 0 a 1)	0,0
somma	(da 1 a 10)	3,5

COMPUTO INTERVENTI

Cod	DESCRIZIONE (dove / tipo d'intervento)	u.m.	Quantità	Costo unit.	Tot. Euro
-	Ingresso spettatori e uscite sic./ installaz. rampa removibile	n	3	€ 250,00	750,00
-	Doccia bagno/ installazione seggiolino ribaltabile	n	2	€ 60,00	120,00
-	Rampa interna accesso campo gioco/ installaz. corrimano tubolare in acciaio	m	20	€ 40,00	800,00
SOMMA					1.670,00
	SPESE TECNICHE, UTILI IMPRESA, IMPREVISTI		20%		334,00
TOTALE					2.004,00



RIFERIMENTI FOTOGRAFICI

1



2



3



4














NOME E FUNZIONE	PALESTRA DI CARITA' (collegata alla scuola elementare Marconi E09)	E21
INDIRIZZO	Via Galvani, 2	

	Descrizione	Tipo di intervento
PARCHEGGIO RISERVATO	A norma	-
ACCESSO EDIFICIO	Porta principale con dislivello h 3,5 cm	Installazione rampa
SERVIZIO IGIENICO	A norma (assente seggiolino nella doccia)	Installazione seggiolino ribaltabile
COLLEGAMENTI VERTICALI	Tribune accessibili con n.6 posti per carrozzelle	-
FRUIBILITA' INTERNA	Assente corrimano nella rampa di accesso al campo gioco	Installazione corrimano
CORTILE/AREE ESTERNE	-	-
NOTE	Uscite sicurezza con gradino h5 cm	

GIUDIZIO SUL LIVELLO DI ACCESSIBILITÀ

-  buona accessibilità/ a norma
 accessibilità limitata/ da qualificare
 non accessibile/ non a norma

Parch. Riservato	Accesso esterno	Servizio igienico	Colleg. Verticali	Fruibilità interna	Aree scoperte	Uscite sicurezza
						

PRIORITÀ

critério		punteggio assegnato
Edificio d'interesse strategico e livello di frequentazione	(da 1 a 3)	1,5
Rilievo tecnico (quantità e gravità delle non conformità rilevate)	(da 0 a 4)	2,0
Segnalazioni pervenute da amministrazione o portatori d'interesse	(da 0 a 2)	0,0
Interventi di adeguamento/restauro già programmati	(da 0 a 1)	0,0
	somma (da 1 a 10)	3,5

COMPUTO INTERVENTI

Cod	DESCRIZIONE (dove / tipo d'intervento)	u.m.	Quantità	Costo unit.	Tot. Euro
-	Ingresso spettatori e uscite sic./ installaz. rampa removibile	n	3	€ 250,00	750,00
-	Doccia bagno/ installazione seggiolino ribaltabile	n	2	€ 60,00	120,00
-	Rampa interna accesso campo gioco/ installaz. corrimano tubolare in acciaio	m	20	€ 40,00	800,00
SOMMA					1.670,00
	SPESE TECNICHE, UTILI IMPRESA, IMPREVISTI		20%		334,00
TOTALE					2.004,00



RIFERIMENTI FOTOGRAFICI

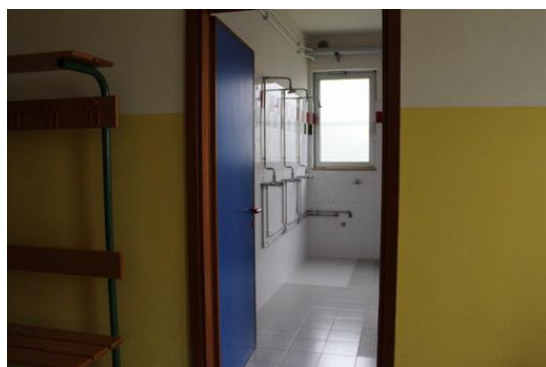
1



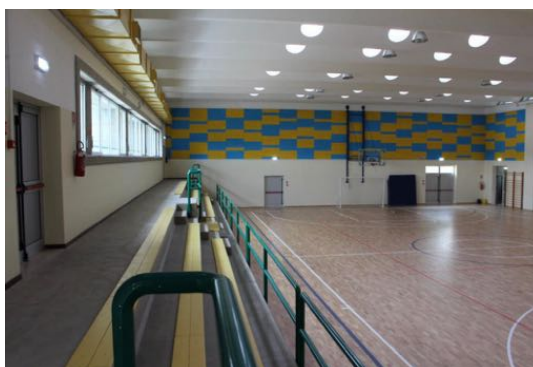
2



3



4



5



6



7



8





NOME E FUNZIONE	PALESTRA di VIA SOLFERINO (annessa alla scuola elementare don Pellizzari E07)	E22
INDIRIZZO	Via Solferino, 14 – FONTANE	

	Descrizione	Tipo di intervento
PARCHEGGIO RISERVATO	A norma	-
ACCESSO EDIFICIO	A norma	-
SERVIZIO IGIENICO	A norma, ma priva di targhetta	Installazione targhetta
COLLEGAMENTI VERTICALI	(solo p. terra)	-
FRUIBILITA' INTERNA	A norma	-
CORTILE/AREE ESTERNE	A norma	-
NOTE		

GIUDIZIO SUL LIVELLO DI ACCESSIBILITÀ

- buona accessibilità/ a norma
- accessibilità limitata/ da qualificare
- non accessibile/ non a norma

Parch. Riservato	Accesso esterno	Servizio igienico	Colleg. Verticali	Fruibilità interna	Aree scoperte	Uscite sicurezza

PRIORITÀ

critero		punteggio assegnato
Edificio d'interesse strategico e livello di frequentazione	(da 1 a 3)	1,0
Rilievo tecnico (quantità e gravità delle non conformità rilevate)	(da 0 a 4)	0,5
Segnalazioni pervenute da amministrazione o portatori d'interesse	(da 0 a 2)	0,0
Interventi di adeguamento/restauro già programmati	(da 0 a 1)	0,0
	somma (da 1 a 10)	1,5

COMPUTO INTERVENTI

Cod	DESCRIZIONE (dove / tipo d'intervento)	u.m.	Quantità	Costo unit.	Tot. Euro
-	Bagni/ installazione targhetta			€ 38,00	38,00
SOMMA					38,00
	SPESE TECNICHE, UTILI IMPRESA, IMPREVISTI		20%		7,60
TOTALE					45,60



RIFERIMENTI FOTOGRAFICI

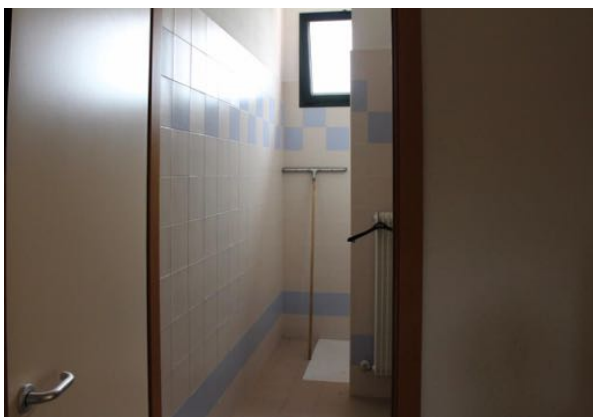
1



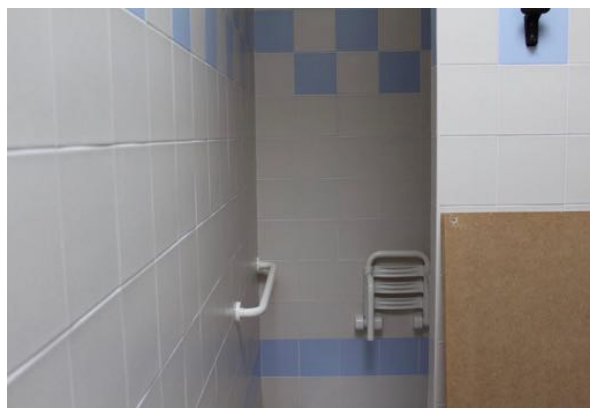
2



3



4



5





NOME E FUNZIONE	PALESTRA di SAN SISTO (annessa alla scuola elementare Pascoli E10)	E23
INDIRIZZO	Via Piave, 88	

	Descrizione	Tipo di intervento
PARCHEGGIO RISERVATO	A norma	-
ACCESSO EDIFICIO	A norma	-
SERVIZIO IGIENICO	Assenza attrezzatura	Installazione attrezzatura e seggiolino ribaltabile in doccia
COLLEGAMENTI VERTICALI	-	-
FRUIBILITA' INTERNA	A norma	-
CORTILE/AREE ESTERNE	A norma	-
NOTE		

GIUDIZIO SUL LIVELLO DI ACCESSIBILITÀ

- X buona accessibilità/ a norma
- X accessibilità limitata/ da qualificare
- X non accessibile/ non a norma

Parch. Riservato	Accesso esterno	Servizio igienico	Colleg. Verticali	Fruibilità interna	Aree scoperte	Uscite sicurezza
X	X	X	-	X	-	X

PRIORITÀ

criterio		punteggio assegnato
Edificio d'interesse strategico e livello di frequentazione	(da 1 a 3)	1,0
Rilievo tecnico (quantità e gravità delle non conformità rilevate)	(da 0 a 4)	0,5
Segnalazioni pervenute da amministrazione o portatori d'interesse	(da 0 a 2)	0,0
Interventi di adeguamento/restauro già programmati	(da 0 a 1)	0,0
somma	(da 1 a 10)	1,5

COMPUTO INTERVENTI

Cod	DESCRIZIONE (dove / tipo d'intervento)	u.m.	Quantità	Costo unit.	Tot. Euro
-	Docce spogliatoi/ seggiolino ribaltabile	n	2	€ 60,00	120,00
SOMMA					120,00
	SPESE TECNICHE, UTILI IMPRESA, IMPREVISTI		20%		24,00
TOTALE					144,00



RIFERIMENTI FOTOGRAFICI

1



2



3





NOME E FUNZIONE	CIMITERO DI VILLORBA	E24
INDIRIZZO	Via Trento	

	Descrizione	Tipo di intervento
PARCHEGGIO RISERVATO	Presente ma senza cartello segnaletico	Installazione cartello
ACCESSO EDIFICIO	A norma (parte nuova)	-
SERVIZIO IGIENICO	Dimensioni a norma ma privo di sanitari a norma	Installazione rialzo WC, maniglione passamano, targhetta identificativa
COLLEGAMENTI VERTICALI	-	-
FRUIBILITA' INTERNA	Percorsi pavimentati. Assente il corrimano nella rampa di collegamento parte nuova/vecchia	Installazione corrimano
CORTILE/AREE ESTERNE	-	-
NOTE	Superficie: 12.100 mq	

GIUDIZIO SUL LIVELLO DI ACCESSIBILITÀ

- X buona accessibilità/ a norma
- X accessibilità limitata/ da qualificare
- X non accessibile/ non a norma

Parch. Riservato	Accesso esterno	Servizio igienico	Colleg. Verticali	Fruibilità interna	Aree scoperte	Uscite sicurezza
X	X	X	X	X		

PRIORITÀ

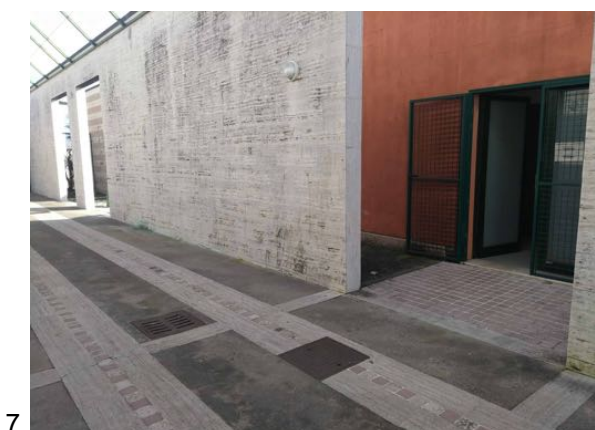
critero		punteggio assegnato
Edificio d'interesse strategico e livello di frequentazione	(da 1 a 3)	2,0
Rilievo tecnico (quantità e gravità delle non conformità rilevate)	(da 0 a 4)	1,0
Segnalazioni pervenute da amministrazione o portatori d'interesse	(da 0 a 2)	0,0
Interventi di adeguamento/restauro già programmati	(da 0 a 1)	0,0
somma	(da 1 a 10)	3,0

COMPUTO INTERVENTI

Cod	DESCRIZIONE (dove / tipo d'intervento)	u.m.	Quantità	Costo unit.	Tot. Euro
-	Parcheggio/ installazione segnaletica verticale	n	1	€ 80,00	80,00
	Servizio igienico/ installaz. rialzo WC, passamano, targhetta (forfait)	n	1	€ 500,00	500,00
	Rampa esterna/ installazione corrimano in tubolare inox	m	10	€ 80,00	800,00
SOMMA					1.380,00
	SPESE TECNICHE, UTILI IMPRESA, IMPREVISTI		20%		276,00
TOTALE					1.656,00



RIFERIMENTI FOTOGRAFICI





NOME E FUNZIONE	CIMITERO DI FONTANE	E25
INDIRIZZO	(via del cimitero)	

	Descrizione	Tipo di intervento
PARCHEGGIO RISERVATO	Assenza parcheggio riservato	Realizzazione stallo con segnaletica
ACCESSO EDIFICIO	Pav. sconnessa e scalino h3,5 cm	Rifacimento pav. in asfalto
SERVIZIO IGIENICO	Bagno non a norma, assenza segnalazione, gradino h10 cm	Getto rampa per eliminare dislivello e ristrutturazione bagno
COLLEGAMENTI VERTICALI	Colombari interrati accessibili con rampa	-
FRUIBILITA' INTERNA	Oratorio non accessibile per presenza dislivello h10 cm	Inserimento rampa
CORTILE/AREE ESTERNE	Percorsi pavimentati	-
NOTE	Superficie: 10.000 mq Nel viale esterno alberato è assente la segnaletica pedoni e/o limite di velocità	

GIUDIZIO SUL LIVELLO DI ACCESSIBILITÀ

- buona accessibilità/ a norma
- accessibilità limitata/ da qualificare
- non accessibile/ non a norma

Parch. Riservato	Accesso esterno	Servizio igienico	Colleg. Verticali	Fruibilità interna	Aree scoperte	Uscite sicurezza

PRIORITÀ

critério		punteggio assegnato
Edificio d'interesse strategico e livello di frequentazione	(da 1 a 3)	2,0
Rilievo tecnico (quantità e gravità delle non conformità rilevate)	(da 0 a 4)	2,5
Segnalazioni pervenute da amministrazione o portatori d'interesse	(da 0 a 2)	0,0
Interventi di adeguamento/restauro già programmati	(da 0 a 1)	0,0
somma	(da 1 a 10)	4,5

COMPUTO INTERVENTI

Cod	DESCRIZIONE (dove / tipo d'intervento)	u.m.	Quantità	Costo unit.	Tot. Euro
-	Parcheggio/ realizz. segnaletica verticale e orizzontale per stallo riservato	n	1	€ 150,00	150,00
-	Ingresso/ rifacimento asfalto	mq	20	€ 20,00	400,00
-	Bagno/ ristrutturazione bagno e installazione rampa (forfait)	n	1	€ 6.000,00	6.000,00
-	Oratorio/ installazione rampa h10 cm	n	1	€ 350,00	350,00
-	Viale ingresso/ installazione segnaletica pedoni e/o limite velocità	n	2	€ 80,00	160,00
SOMMA					7.060,00
	SPESE TECNICHE, UTILI IMPRESA, IMPREVISTI		20%		1.412,00
TOTALE					8.472,00



RIFERIMENTI FOTOGRAFICI

1



2



3



4



5



6





NOME E FUNZIONE	CIMITERO DI LANCENIGO	E26
INDIRIZZO	Via Chiesa	

	Descrizione	Tipo di intervento
PARCHEGGIO RISERVATO	Presente a norma	-
ACCESSO EDIFICIO	ingresso principale: a norma Ingresso parte nuova: percorso in ghiaia	-
SERVIZIO IGIENICO	Presente ma non attrezzato per disabili (wc alla turca)	Intervento di adeguamento bagno esistente
COLLEGAMENTI VERTICALI	-	-
FRUIBILITA' INTERNA	Percorsi pavimentati	
CORTILE/AREE ESTERNE	-	-
NOTE	Superficie: 6.600 mq La zona servizi (uffici e bagno) non è segnalata	

GIUDIZIO SUL LIVELLO DI ACCESSIBILITÀ

- buona accessibilità/ a norma
- accessibilità limitata/ da qualificare
- non accessibile/ non a norma

Parch. Riservato	Accesso esterno	Servizio igienico	Colleg. Verticali	Fruibilità interna	Aree scoperte	Uscite sicurezza

PRIORITÀ

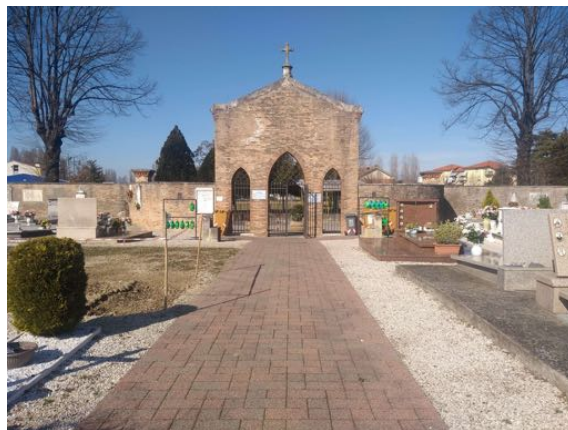
critério		punteggio assegnato
Edificio d'interesse strategico e livello di frequentazione	(da 1 a 3)	2,0
Rilievo tecnico (quantità e gravità delle non conformità rilevate)	(da 0 a 4)	0,5
Segnalazioni pervenute da amministrazione o portatori d'interesse	(da 0 a 2)	0,0
Interventi di adeguamento/restauro già programmati	(da 0 a 1)	0,0
somma	(da 1 a 10)	2,5

COMPUTO INTERVENTI

Cod	DESCRIZIONE (dove / tipo d'intervento)	u.m.	Quantità	Costo unit.	Tot. Euro
-	Servizio igienico/ intervento di adeguamento con installazione WC, passamano, segnaletica (forfait)	n	1	€ 2.000,00	2.000,00
SOMMA					2.000,00
	SPESE TECNICHE, UTILI IMPRESA, IMPREVISTI		20%		400,00
TOTALE					2.400,00



RIFERIMENTI FOTOGRAFICI












NOME E FUNZIONE	CIMITERO DI CATENA	E27
INDIRIZZO	Via Postioma	

	Descrizione	Tipo di intervento
PARCHEGGIO RISERVATO	Presente ma senza cartello e distante dall'ingresso	Realizzazione stallo riservato
ACCESSO EDIFICIO	A norma	-
SERVIZIO IGIENICO	A norma	-
COLLEGAMENTI VERTICALI	-	-
FRUIBILITA' INTERNA	Percorsi pavimentati e fontanella accessibile	-
CORTILE/AREE ESTERNE	-	-
NOTE	5.000 mq Pericolosità nei percorsi esterni al cimitero, per l'adiacenza alla strada provinciale molto trafficata	

GIUDIZIO SUL LIVELLO DI ACCESSIBILITÀ

-  buona accessibilità/ a norma
 accessibilità limitata/ da qualificare
 non accessibile/ non a norma

Parch. Riservato	Accesso esterno	Servizio igienico	Colleg. Verticali	Fruibilità interna	Aree scoperte	Uscite sicurezza
						

PRIORITÀ

critério		punteggio assegnato
Edificio d'interesse strategico e livello di frequentazione	(da 1 a 3)	2,0
Rilievo tecnico (quantità e gravità delle non conformità rilevate)	(da 0 a 4)	0,5
Segnalazioni pervenute da amministrazione o portatori d'interesse	(da 0 a 2)	0,0
Interventi di adeguamento/restauro già programmati	(da 0 a 1)	0,0
somma	(da 1 a 10)	2,5

COMPUTO INTERVENTI

Cod	DESCRIZIONE (dove / tipo d'intervento)	u.m.	Quantità	Costo unit.	Tot. Euro
-	Parcheggio/ pavimentazione e installazione segnaletica verticale e a pavimento vicino all'ingresso	n	1	€ 150,00	150,00
	Segnaletica orizzontale e paletti parapetonale per delimitazione percorso pedonale esterno (forfait)	n	1	€ 750,00	750,00
SOMMA					900,00
	SPESE TECNICHE, UTILI IMPRESA, IMPREVISTI		20%		180,00
TOTALE					1.080,00

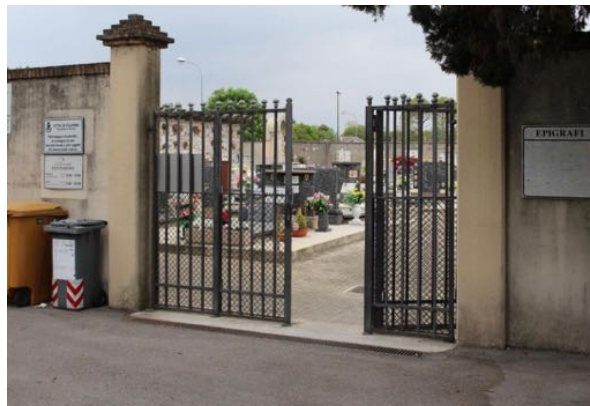


RIFERIMENTI FOTOGRAFICI

1



2



3



4



5



6

